

# Załącznik nr 1 Lokalizacje punktów dystrybucyjnych.

---

Kierownik  
Sekcji Informatycznej  
WSZ w Koninie

*Dawid Górski*

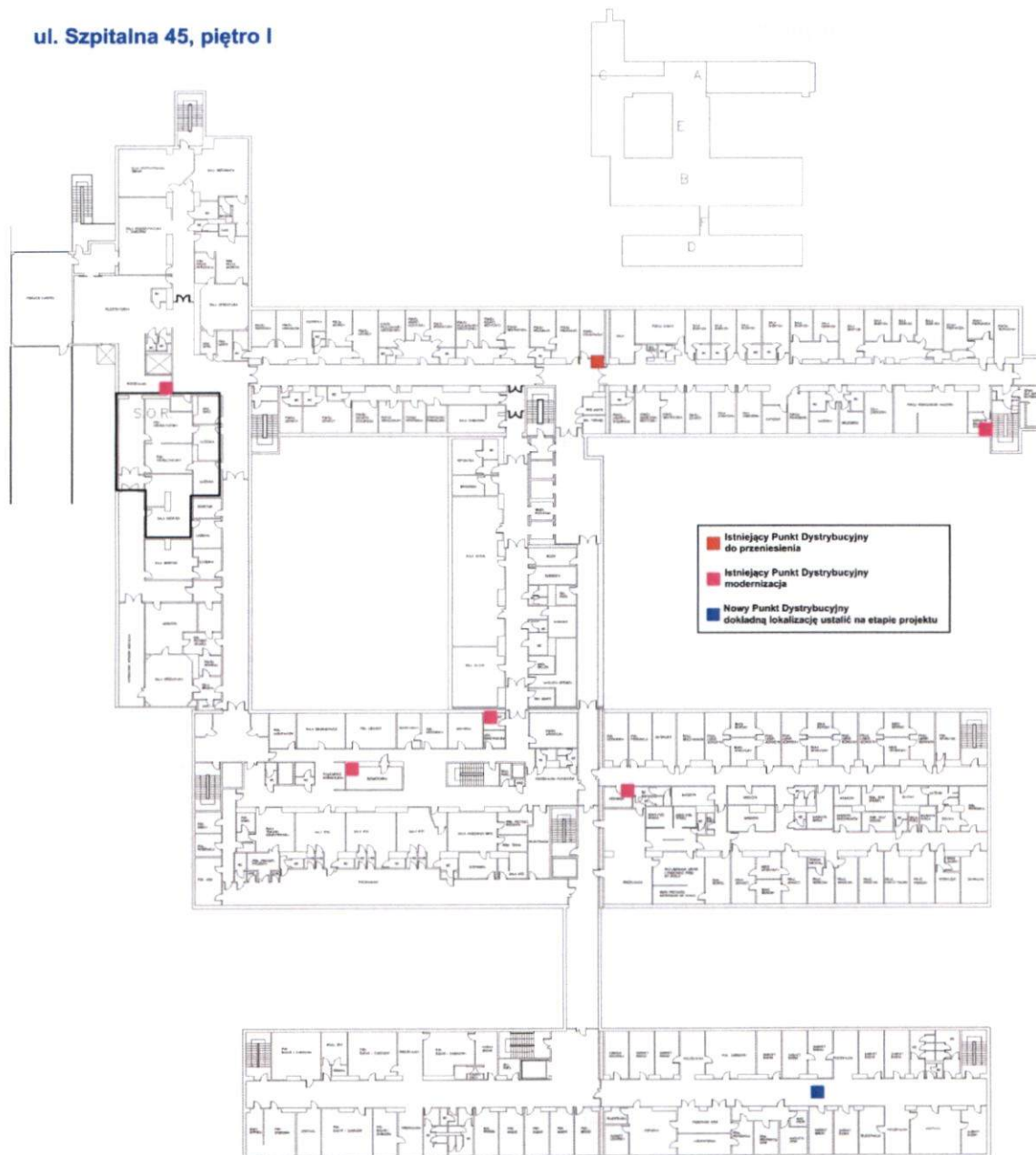
ul. Szpitalna 45, parter



Kierownik  
Sekcji Informatycznej  
WSZ w Koninie

Dawid Górski

ul. Szpitalna 45, piętro I



Kierownik  
Sekcji Informatycznej  
WSZ w Koninie  
*Dawid Górski*

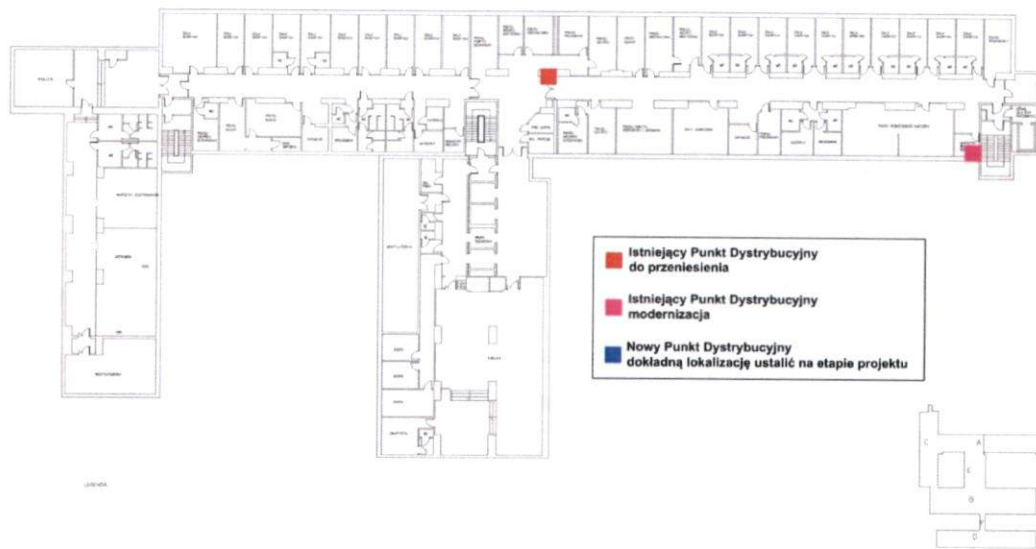
*[Faint, illegible text, likely a stamp or signature]*

ul. Szpitalna 45, piętro II

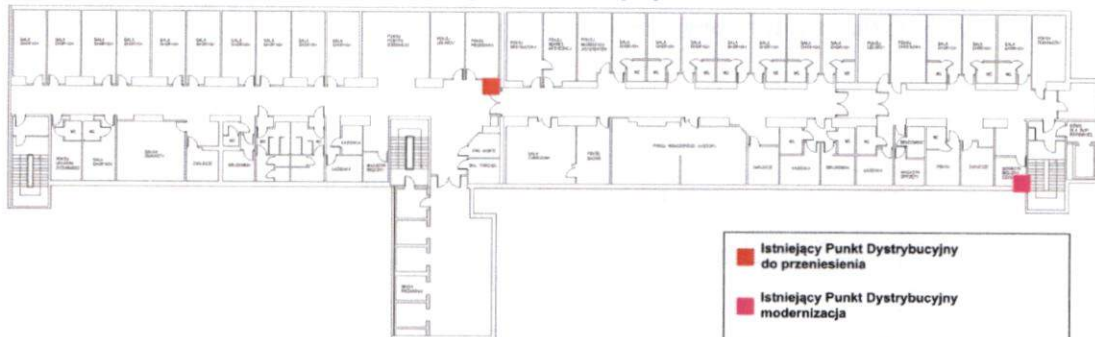


Kierownik  
Sekcji Informatycznej  
WSZ w Koninie  
*Dawid Górski*

PIĘTRO III **ul. Szpitalna 45, piętro III**



PIĘTRO V **ul. Szpitalna 45, piętro V**



PIĘTRO IV **ul. Szpitalna 45, piętro IV**



Wzrost  
 Ciężar ciała  
 Ciężar ciała  
 Ciężar ciała

Kierownik  
 Sekcji Informatycznej  
 WSZ w Koninie  
 Dawid Górski

**ul. Szpitalna 45, piętro VII**

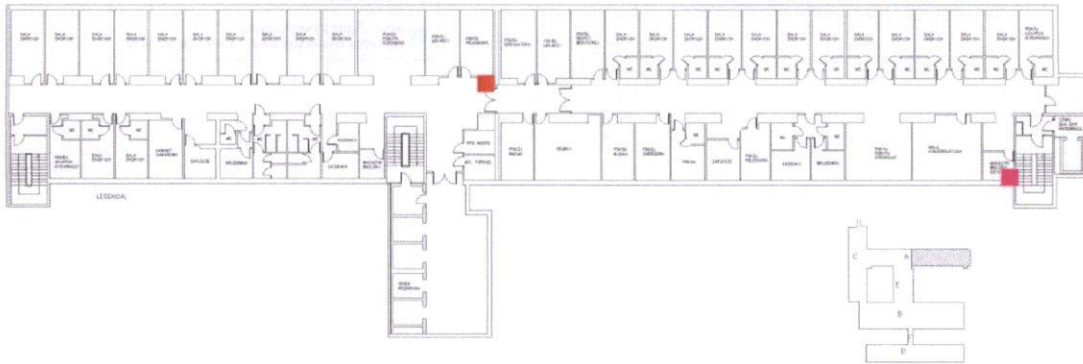
PIĘTRO VII



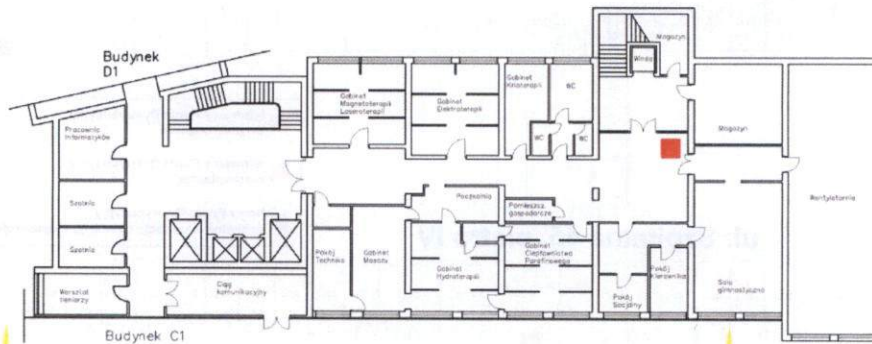
- Istniejący Punkt Dystrybucyjny do przeniesienia
- Istniejący Punkt Dystrybucyjny modernizacja
- Nowy Punkt Dystrybucyjny dokładną lokalizację ustalić na etapie projektu

PIĘTRO VI

**ul. Szpitalna 45, piętro VI**



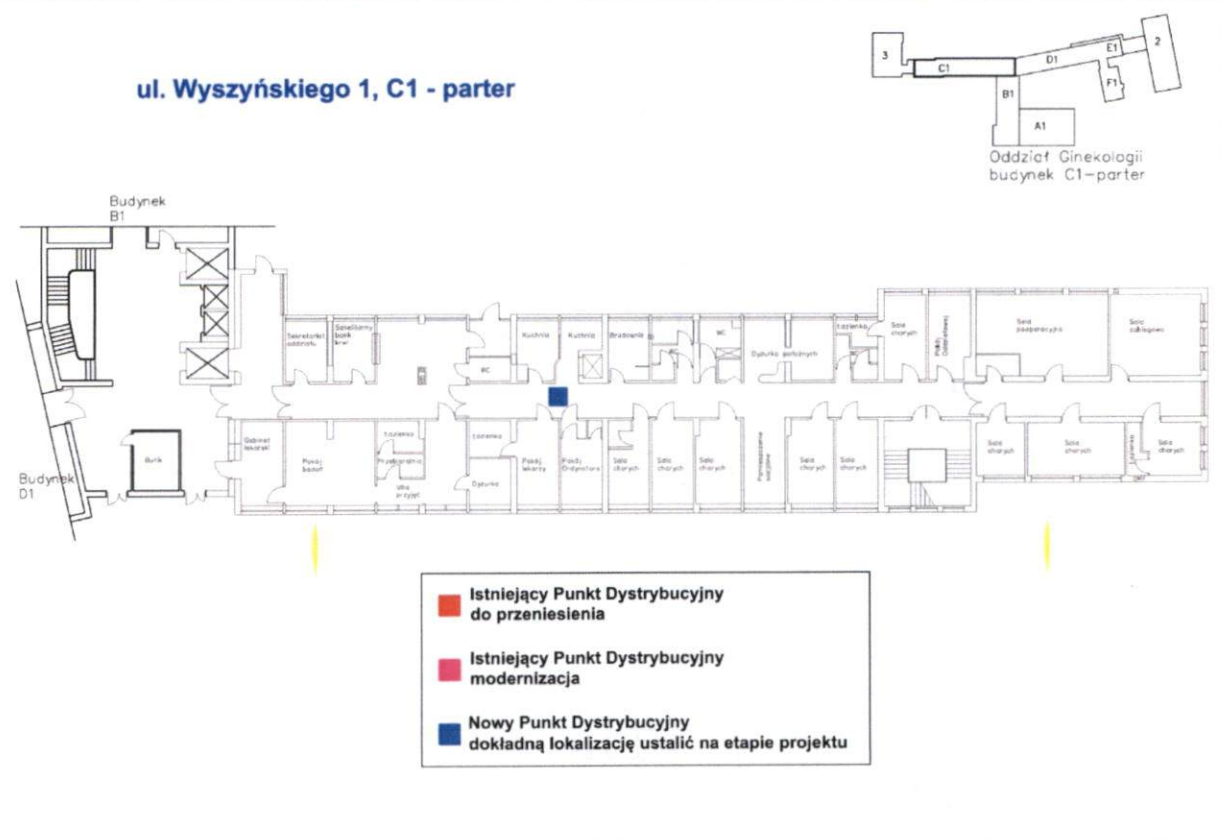
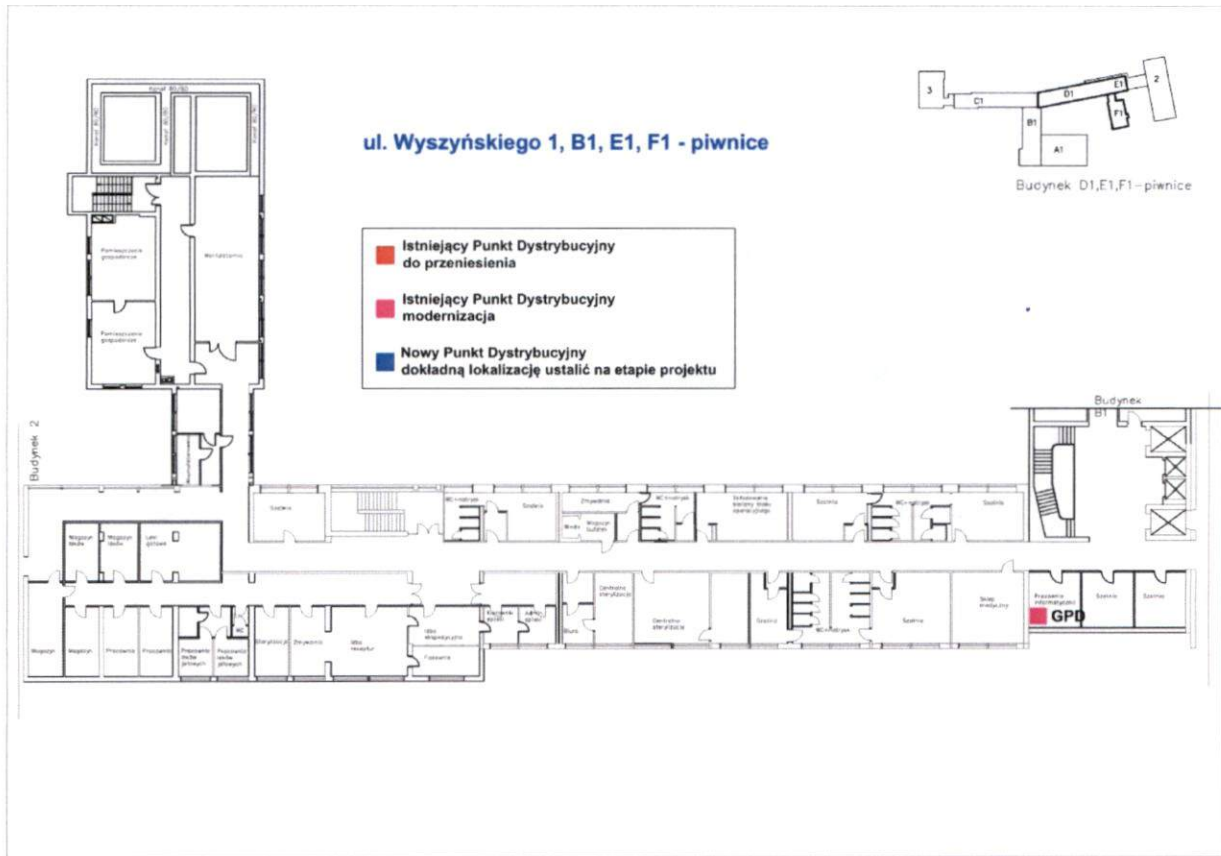
**ul. Wyszyńskiego 1, B1 - piwnica**

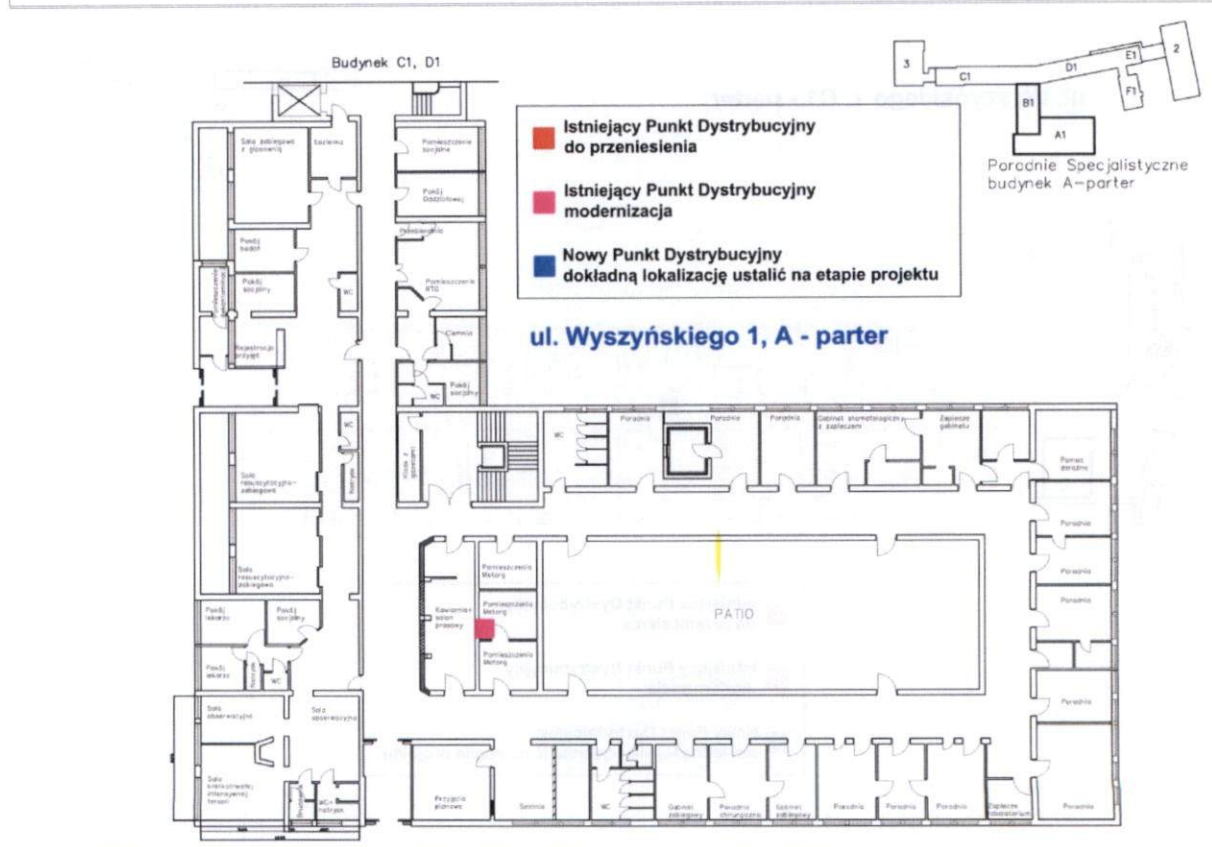
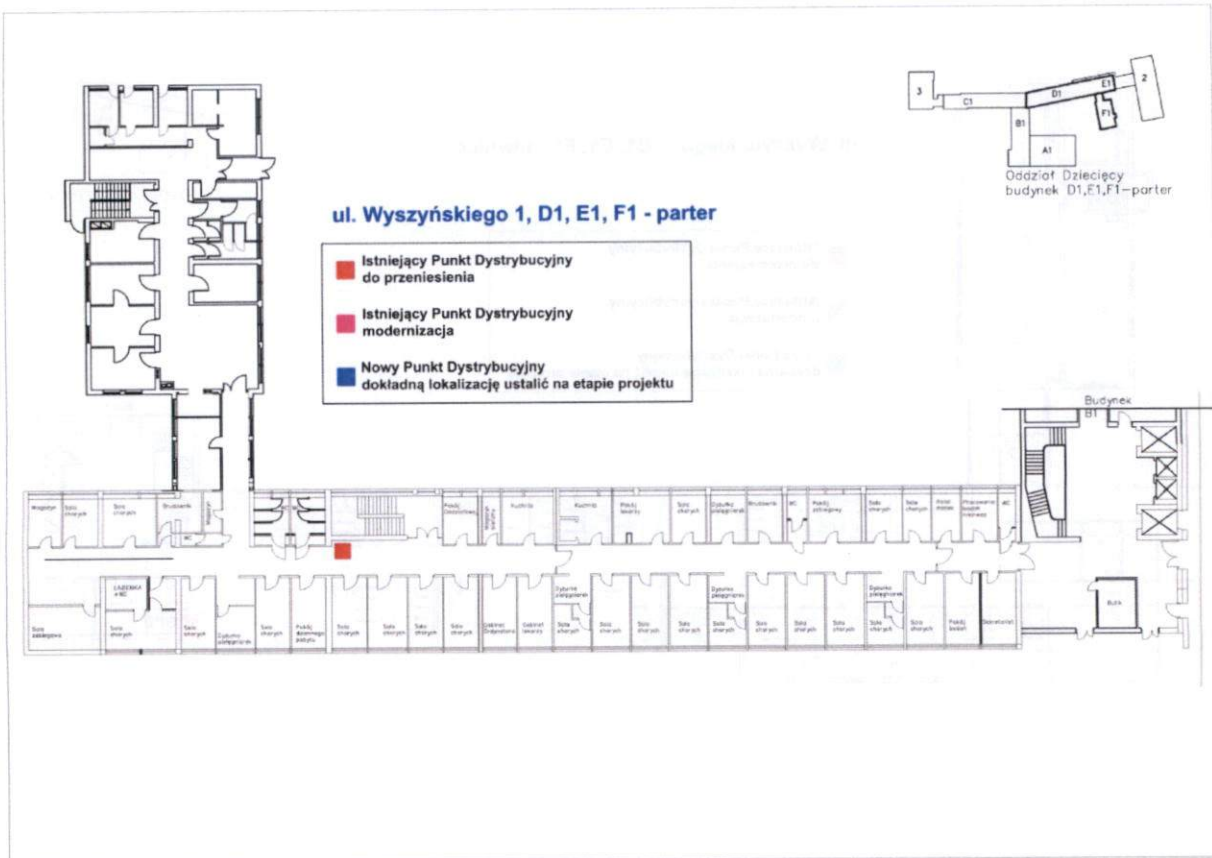


- Istniejący Punkt Dystrybucyjny do przeniesienia
- Istniejący Punkt Dystrybucyjny modernizacja
- Nowy Punkt Dystrybucyjny dokładną lokalizację ustalić na etapie projektu

Kierownik  
Sekcji Informatycznej  
WSZ w Koninie

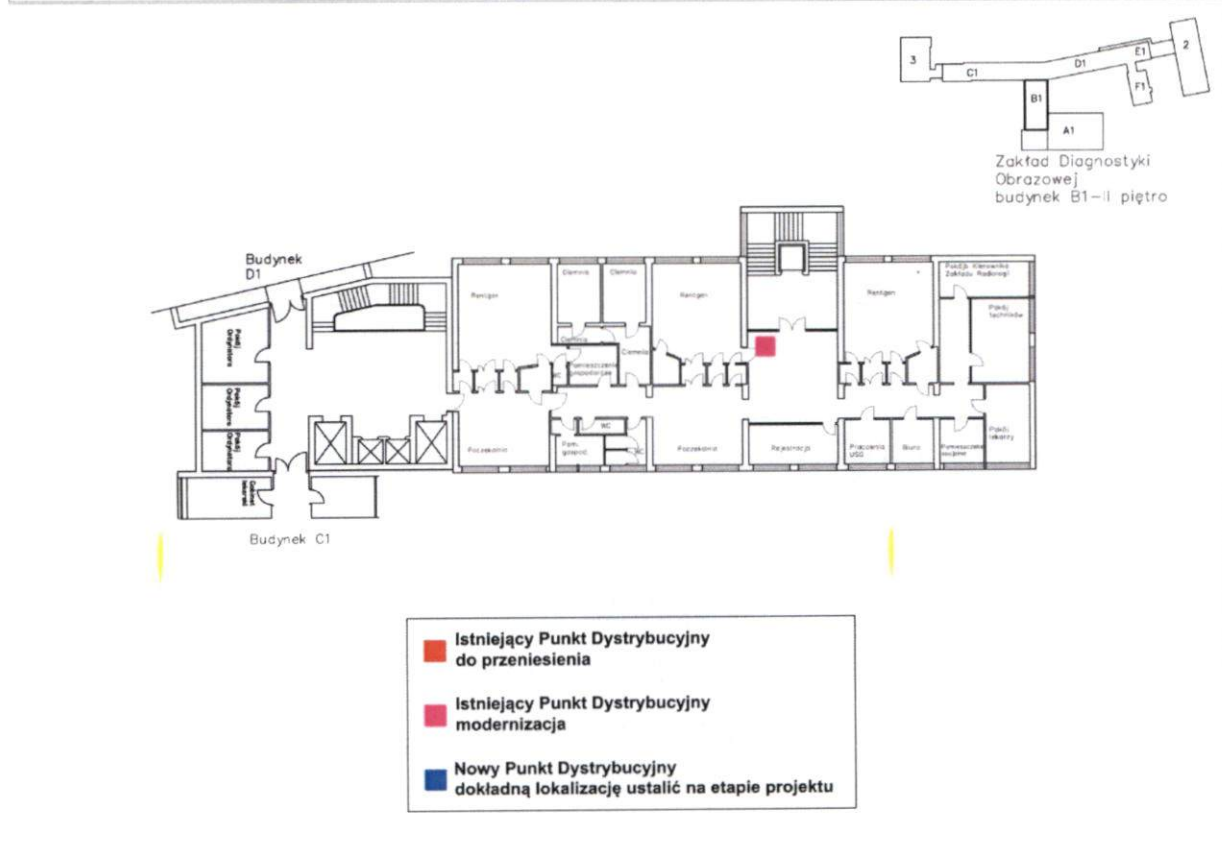
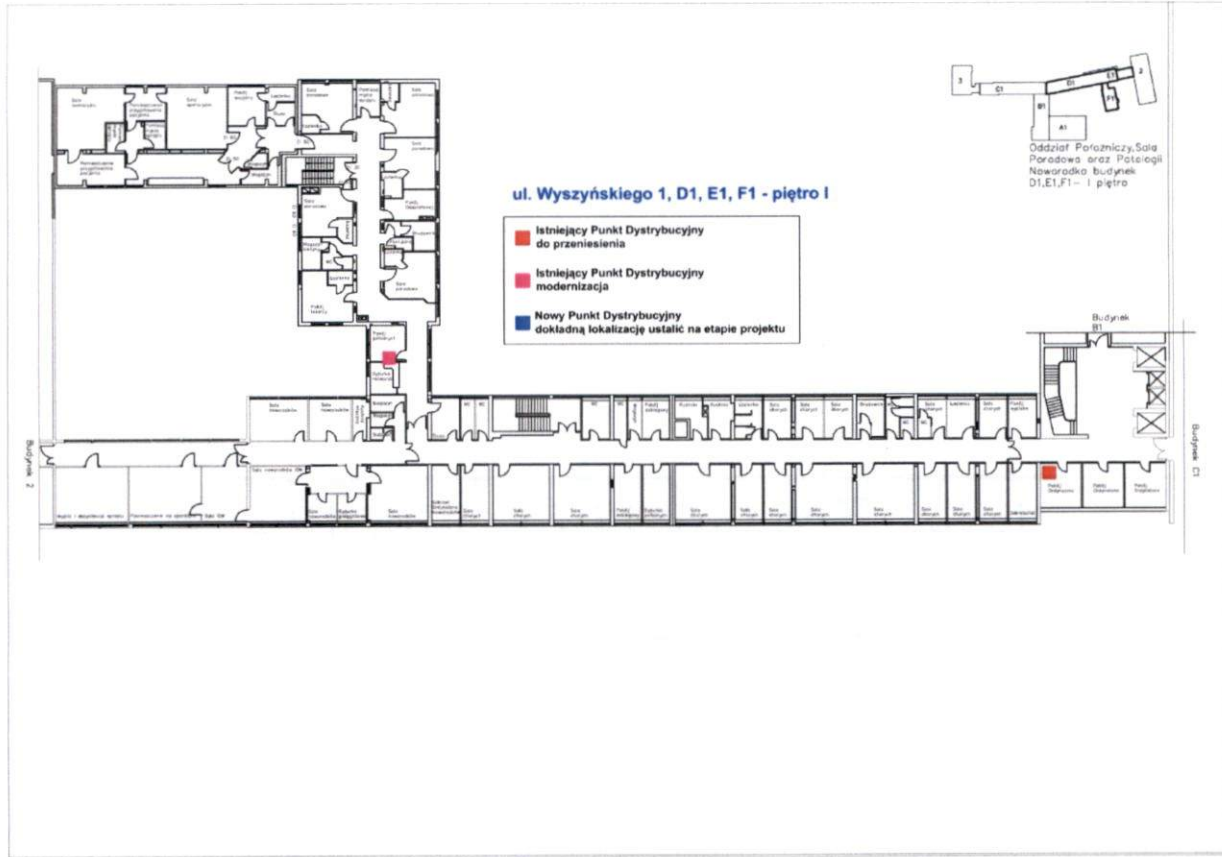
*David Górski*





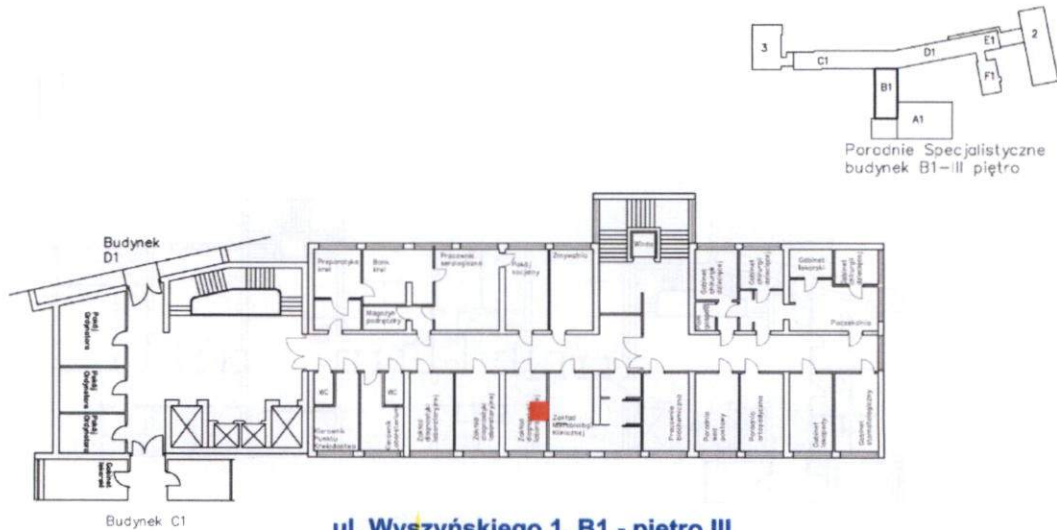
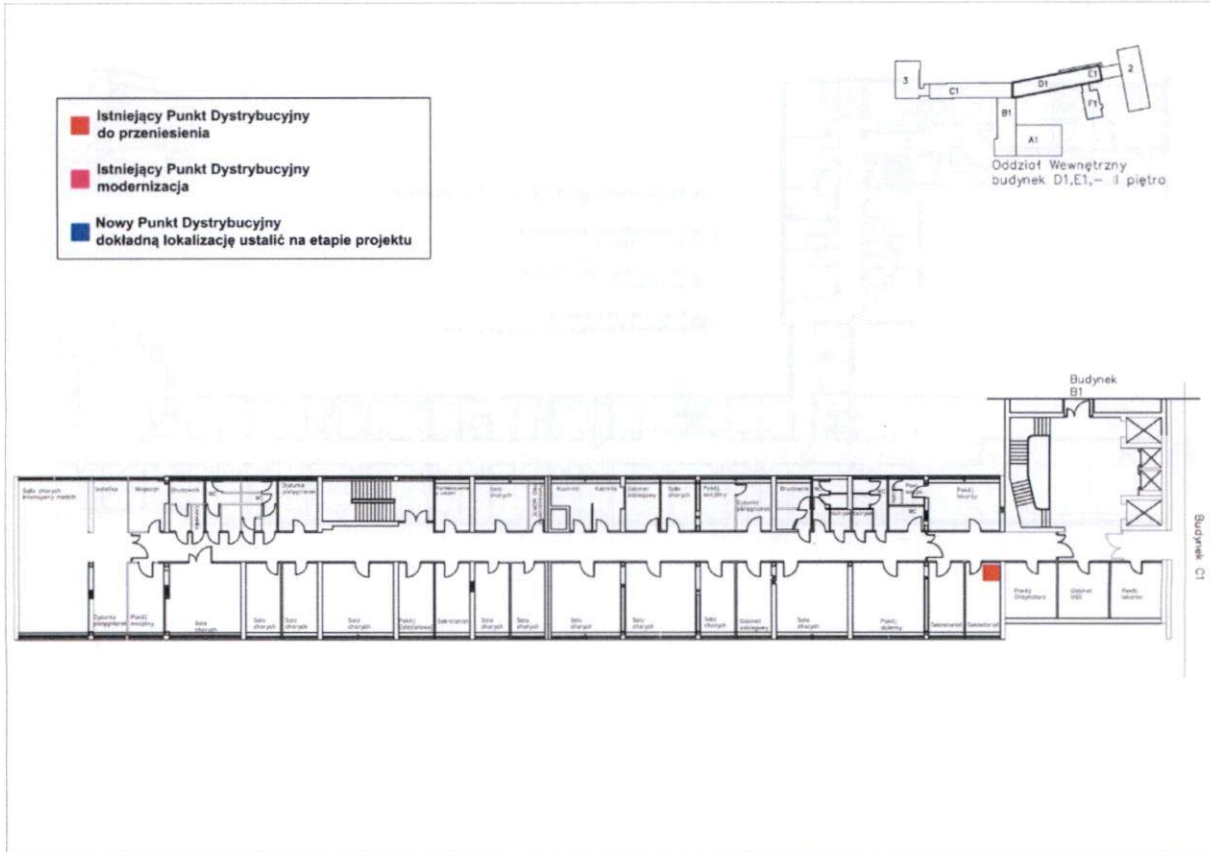
Kierownik  
 Sekcji Informatycznej  
 WSZ w Koninie  
*David Górski*





*Handwritten notes and signatures in blue ink, including the name 'Dawid Górski'.*

Kierownik  
 Sekcji Informatycznej  
 WSZ w Koninie  
 Dawid Górski



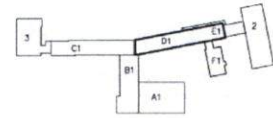
**ul. Wyszyńskiego 1, B1 - piętro III**

- Istniejący Punkt Dystrybucyjny do przeniesienia
- Istniejący Punkt Dystrybucyjny modernizacja
- Nowy Punkt Dystrybucyjny dokładną lokalizację ustalić na etapie projektu

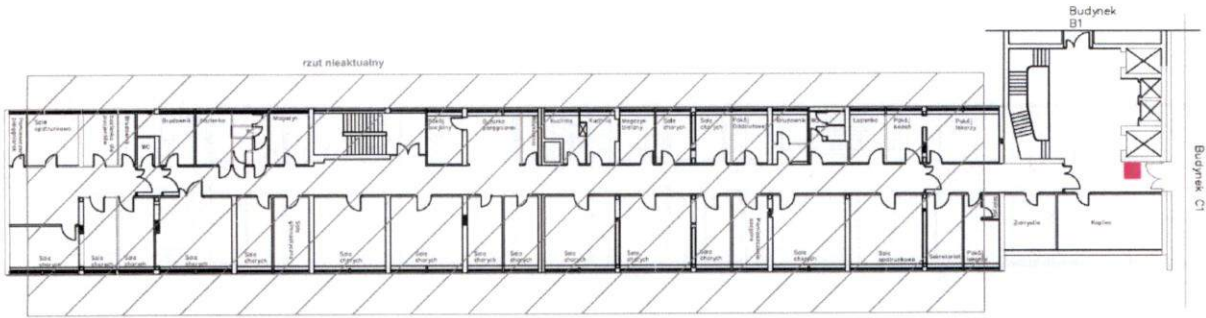
Kierownik  
 Sekcji Informatycznej  
 WSZ w Koninie  
*Dawid Górski*

**ul. Wyszyńskiego 1, D1, E1 - piętro III**

- Istniejący Punkt Dystrybucyjny do przeniesienia
- Istniejący Punkt Dystrybucyjny modernizacja
- Nowy Punkt Dystrybucyjny dokładną lokalizację ustalić na etapie projektu

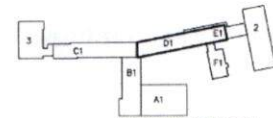


budynek D1,E1,- III piętro

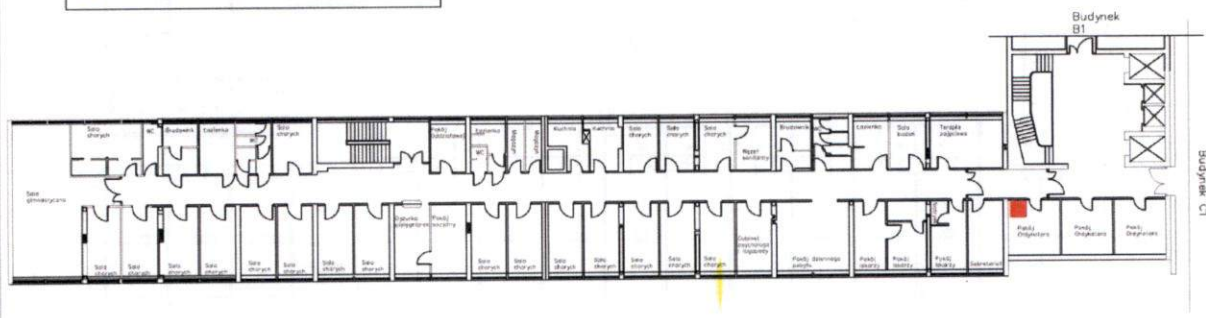


**ul. Wyszyńskiego 1, D1, E1 - piętro IV**

- Istniejący Punkt Dystrybucyjny do przeniesienia
- Istniejący Punkt Dystrybucyjny modernizacja
- Nowy Punkt Dystrybucyjny dokładną lokalizację ustalić na etapie projektu

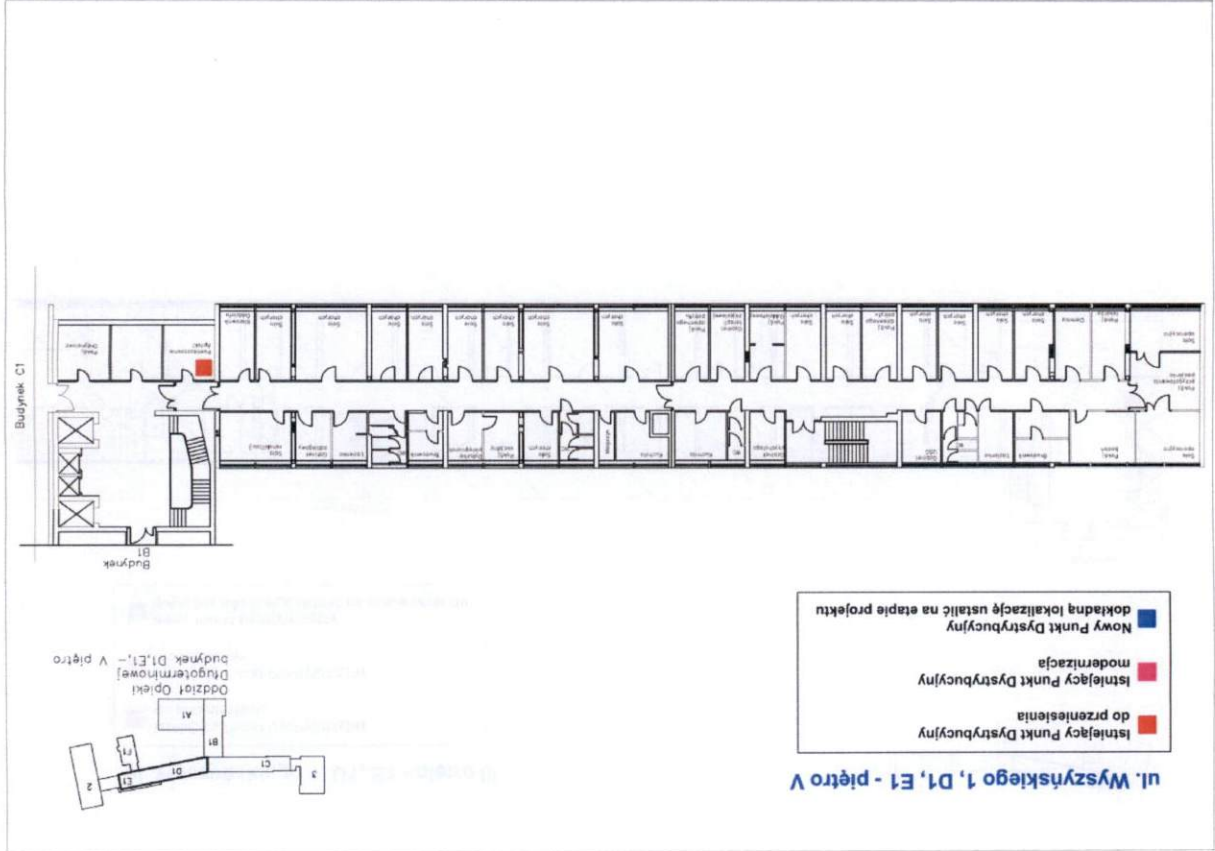
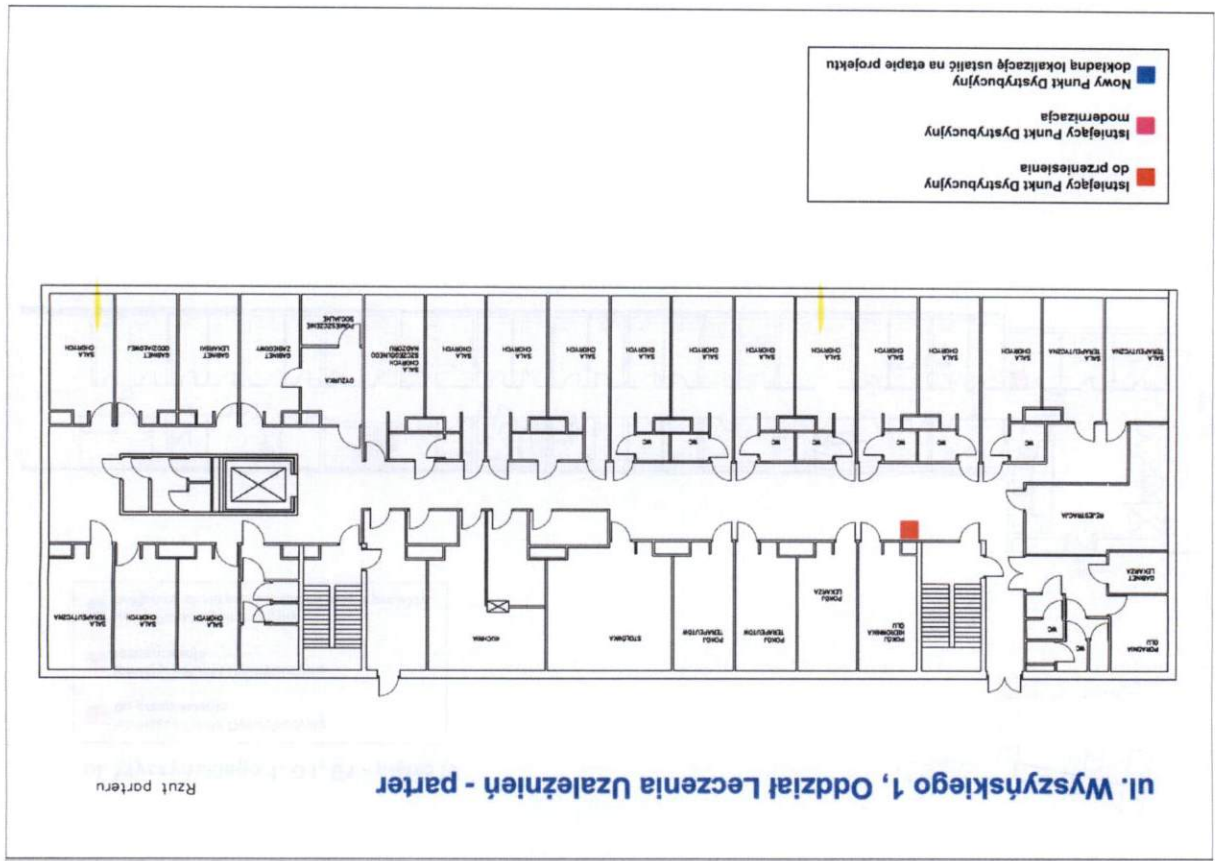


Oddział Rehabilitacji  
budynek D1,E1,- IV piętro



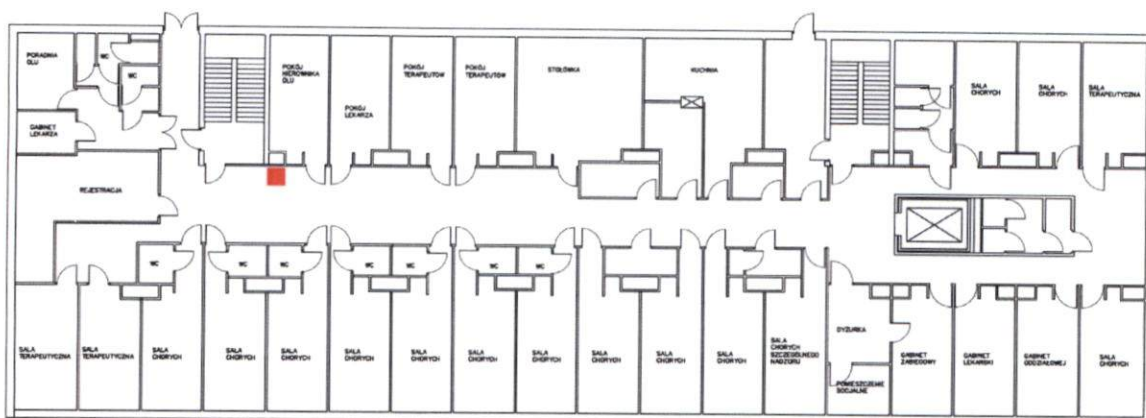
Kierownik  
Sekcji Informatycznej  
WSZ w Koninie

*Dawid Górski*



ul. Wyszyńskiego 1, Oddział Leczenia Uzależnień - parter

Rzut parteru



- Istniejący Punkt Dystrybucyjny do przeniesienia
- Istniejący Punkt Dystrybucyjny modernizacja
- Nowy Punkt Dystrybucyjny dokładną lokalizację ustalić na etapie projektu

Kierownik  
Sekcji Informatycznej  
WSZ w Koninie

*Dawid Górski*