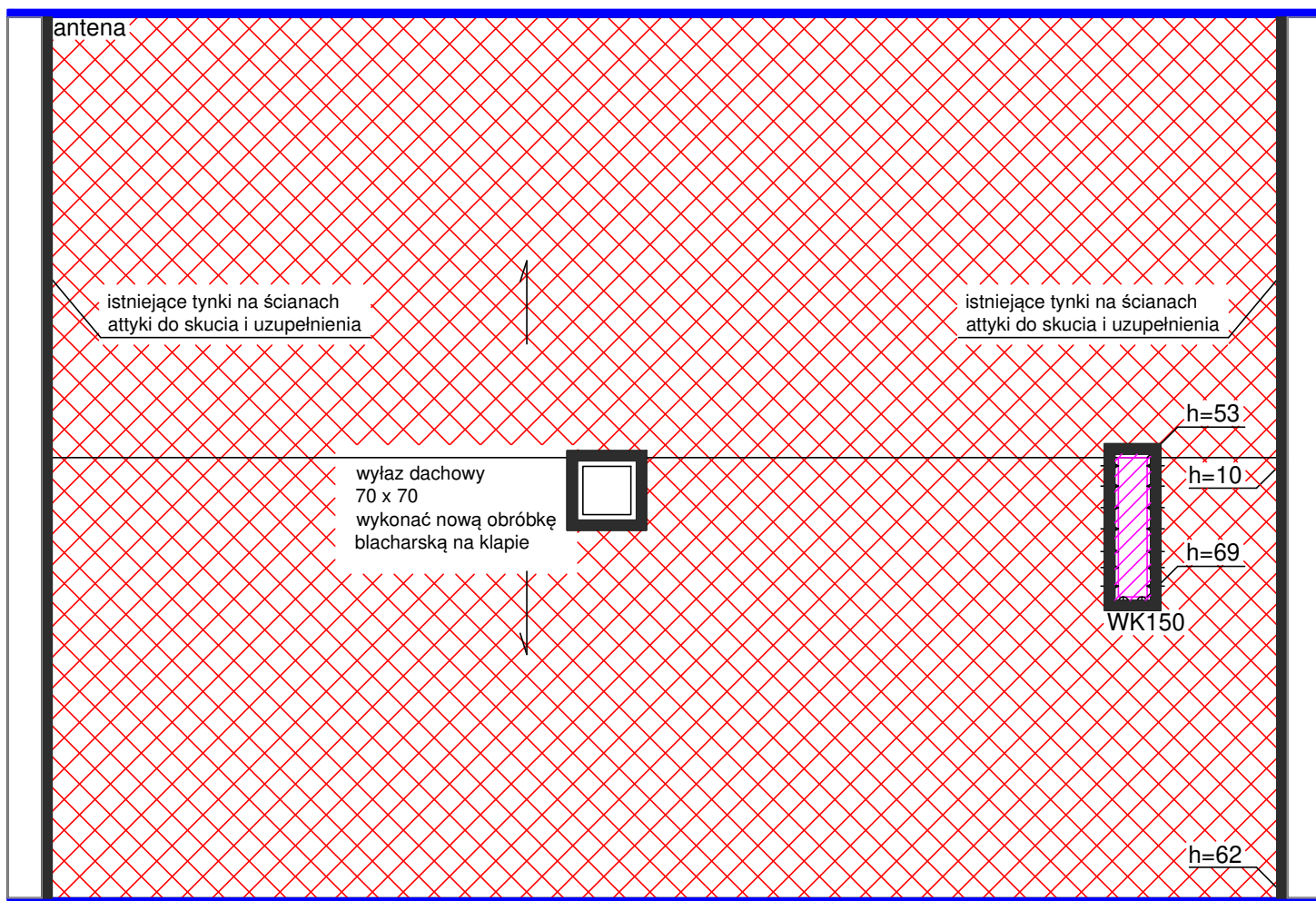
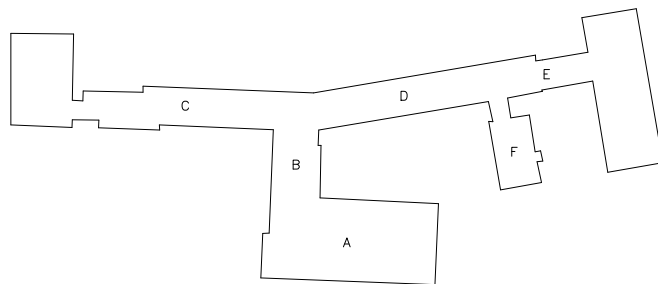


M

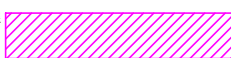


LEGENDA

Na istniejącym pokryciu dachowym wykonać nową warstwę pokrycia



Istniejące kominy do otynkowania wraz z naprawą czap kominowych i wykonaniem nowych obróbek blacharskich



Projektowana obróbka z papy przy scianach, kominach i innych elementach dachowych



Istniejące odwodnienie zewnętrzne do wyczyszczenia



WD - Wentylator dachowy do pomalowania wraz z wykonaniem nowej obróbki blacharskiej

WK - Wywiewka kanalizacyjna do wymiany wraz z wykonaniem nowej obróbki blacharskiej

ModernEko

tel. 882 - 147 - 538

Wojciech Świerczyński

ul. Pietrusińskiego 12 lok.9

42-207 Częstochowa

Inwestor:	Wojewódzki Szpital Zespolony w Koninie, ul. Szpitalna 45, 62-504 Konin				
Faza:	PROJEKT WYKONAWCZY				
Branża:	Architektoniczna				
Temat:	Remont dachów budynków Szpitala przy ul. Kard. S. Wyszyńskiego 1, 62-500 Konin dz. nr 8/46, obręb 0003, jedn. ewid. 306201_1 oraz przy ul. Szpitalnej 45, 62-500 Konin, dz. nr 817, 293/24, 298/3, 299/1, 327/4 obręb 0015, jedn. ewid. 306201_1				
Projektował:	mgr inż. arch. Marta Kaczor - Zięba	11/SLOKK/2017	specjalność architektoniczna	VII 2018	
Sprawdził:	mgr inż. arch. Marek Koziół	16/DSOKK/2012	specjalność architektoniczna	VII 2018	
Rzut dachu magazynu przy budynku wiaty - Segment M Szpital przy ul. Kard. S. Wyszyńskiego 1				Skala 1:100	Nr rysunku A2