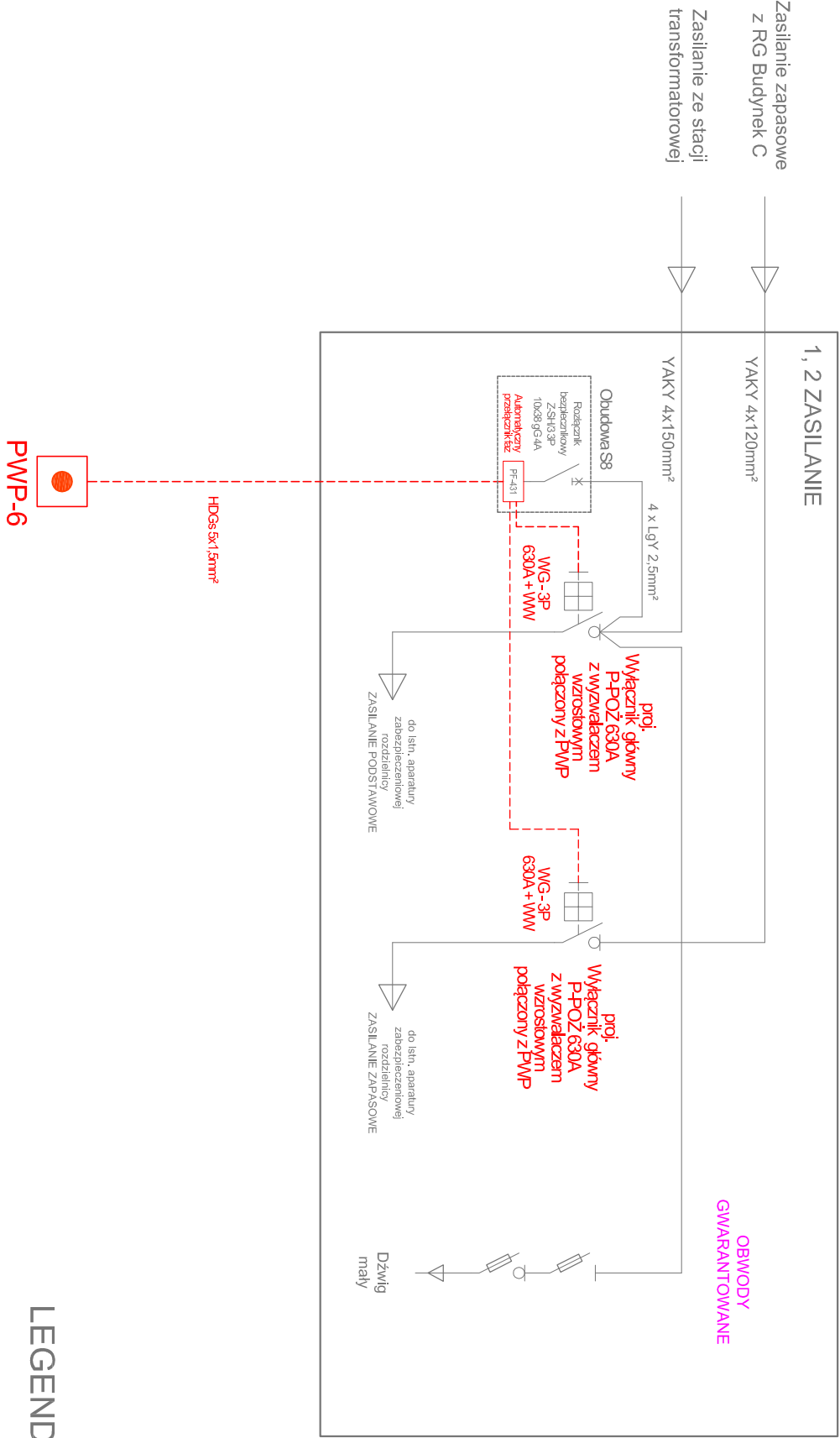


Rozdzielnica główna
(budynek 2 pom. 0/13)



LEGENDA

Przewód ognioodporny, bezhalogenowy PH90 HDGS 300/500V, prowadzony projektowaną trasą, mocowany bezpośrednio do ścian uchwytnymi kablowymi E90 np. UDFE8 i kołkami E90 np. MKR6x32 (dla ścian z porobetonu, cegły silka, betonu i cegły porotherm) lub kołkami E90 np. KKG5 (kablowych do karton-gipsu). Odstępy pomiędzy uchwytami nie powinny przekraczać 0,3m

Przeciwpowozarowy Wyłącznik Prądu połączony z wyzwalaczem wzrostowym głównego wyłącznika prądu w rozdzielni głównej

JEDNOSTKA PROJEKTOWA	
Biuro Projektowo-Uługowe "ELIPSO" Andrzej Kulesa	
62-510 Konin, 11 listopada 16/1 tel. 781 605 759, 63 240 07 19 kulesa@wp.p www.elipso.com.pl	
INWESTOR	
Wojewódzki Szpital Zespolony w Koninie im. dr. R. Ostrzyckiego, 62-504 Konin, ul. Szpitalna 45	
INWESTYCJA	
Dostosowanie obiektów Wojewódzkiego Szpitala Zespolonego im. dr. Romana Ostrzyckiego przy ul. Szpitalnej 45 do obowiazujacych przepisów ochrony przeciwpowozarowej wg opracowanej ekspertyzy technicznej	
ZAKRES	
Przeciwpowozarowy wyłącznik prądu odcinający dopływ prądu do wszystkich obwodów za wyjątkiem obwodów zasilających instalacje i urządzenia, których funkcjonowanie, jest niezbędne podczas pożaru oraz oprawy awaryjnego oświetlenia ewakuacyjnego po zewnętrznej stronie wyjść ewakuacyjnych" w obiekcie przy ul. Kard. S. Wyszyńskiego 1	
TYTUŁ RYSUNKU	
Schemat ideowy PWP	
Rozdzielnica RG budynek 2	
PROJEKTOWAŁ	PODPIS
PROJEKTOWAŁ: mgr inż. Maciej Ławńczak nr upr. WK/P10249/POOE/15	
SPRAWDZIŁ: mgr inż. Benon Przybylski nr upr. GPB. 7342-55/98	
Data: 04/2020	Rysunek nr E/07