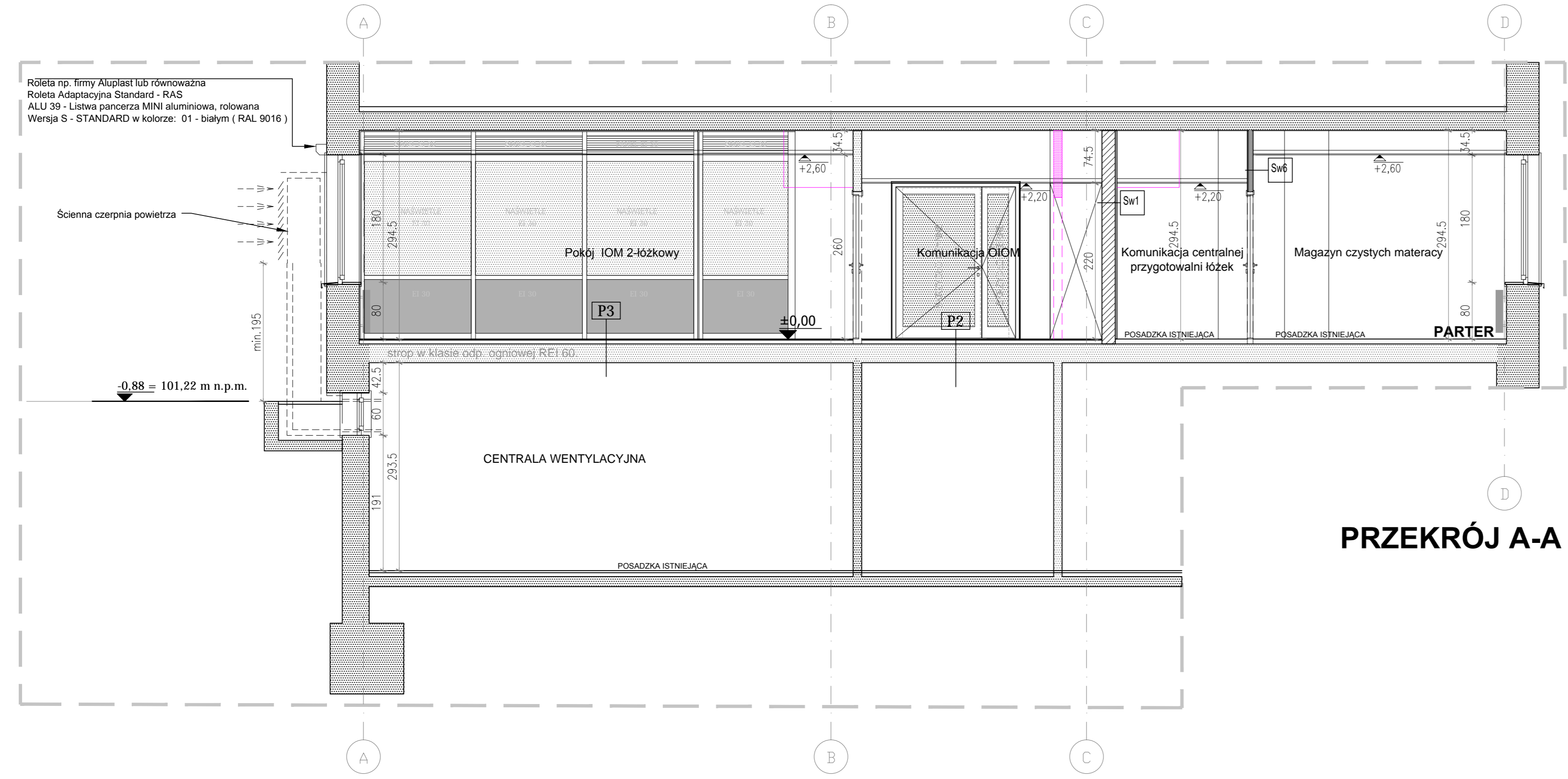


- UWAGI:**
- Klasa odporności ogniowej elementów budynku dla budynku w klasie odporności pożarowej B:
    - główna konstrukcja nośna - R120,
    - konstrukcja dachu - R30,
    - strop - REI 60,
    - ściana zewnętrzna\* - EI 60 (dotyczy pasa międzyokiennego wraz z połączeniem ze stropem)
    - ściana wewnętrzna\* - EI30
    - przekrycie dachu - RE30
  - Jeżeli przegroda jest częścią główną konstrukcji nośnej, powinna spełniać także kryteria nośności ogniowej R, odpowiednio do wymagań jak dla głównej konstrukcji nośnej.
  - Ściany wewnętrzne stanowiące obudowę drogi ewakuacyjnej w klasie odporności ogniowej min. EI15.
  - Rozmieszczenie poszczególnych stref pożarowych wg rysunków rzutów i przekrojów.
  - Przepusty instalacyjne w elementach oddzielenia przeciwpożarowego powinny mieć klasę odporności ogniowej EI wymaganej dla tych elementów.
  - Wszystkie drzwi o szerokości światła przejścia skrzydła aktywnego min. 90/200 cm, skrzydła drzwi, stanowiących wyjście na drogę ewakuacyjną, nie mogą, po ich całkowitym otwarciu (wyczerpieniu na ścianę), zmniejszać wymaganej szerokości tej drogi - otwarcie na 180°.
  - Wszystkie drzwi przeciwpożarowe należy wyposażać w samozamykacze.
  - Wszystkie wymiary sprawdzić na budowie.
  - Instalacje według projektów branżowych.
  - Kabiny ustępowe w ściankach systemowych z laminatu wysokociśnieniowego wykonać o szer. co najmniej 1m i długości 1,10m ze ściankami i drzwiami o wysokości min. 2m z przesłitem nad podłogą 0,15m.
  - W ścianach gipsowo-kartonowych zastosować ukryte elementy montażowe (wzmocnienia ścian) dla zamontowania umywalk, pisuarów, misek ustępowych i poręczy dla osób niepełnosprawnych.
  - Wszystkie instalacje należy prowadzić nad sufitem podwieszonym, w brudkach ściennych, w ściankach instalacyjnych lub w obudowach z płyt gipsowo - kartonowych. Piony instalacyjne należy prowadzić w obudowach z płyt gipsowo - kartonowych na ruszcie stalowym i w ściankach instalacyjnych.
  - Dylatacje konstrukcyjne w ścianach, stropach i posadzce wykonać zgodnie z warunkami technicznymi wykonania dylatacji, wykończyć listwaną dylatacyjną.
  - Połączenia ścian o różnych parametrach materiałowych zabezpieczyć przed rysowaniem się w styku poprzez zastosowanie pasów siatek podtynkowych o szer. min. 30cm.
  - Przed zamówieniem rolet zewnętrznych wymiary otworów okiennych sprawdzić na budowie. Przy montażu rolet zewnętrznych należy bezwzględnie stosować się do zaleceń producenta danego systemu.

**PRZEKRÓJ B-B**



**PRZEKRÓJ A-A**

ŚCIANY WEWNĘTRZNE:		WARSTWY PRZEGRÓD MIĘDZYPIĘTROWYCH		
<p><b>Sw1</b> - ŚCIANA NOŚNA MUROWANA Z PUSTAKÓW CERAMICZNYCH</p> <ul style="list-style-type: none"> <li>- Tynk wewnętrzny gipsowy maszynowy gr.1cm</li> <li>- Pustak ceramiczny typu Porotherm gr.18,8cm</li> <li>- Tynk wewnętrzny gipsowy maszynowy gr.1cm</li> </ul> <p>Uwagi: 1. Wykończenie ścian wg projektu wykonawczego 2. Klasa odporności ogniowej dla ścian wewn. min. EI15</p>	<p><b>Sw3</b> - ŚCIANA DZIAŁOWA MUROWANA Z PUSTAKÓW CERAMICZNYCH</p> <ul style="list-style-type: none"> <li>- Tynk wewnętrzny gipsowy maszynowy gr.1cm</li> <li>- Pustak ceramiczny typu Porotherm gr.11,5cm</li> <li>- Tynk wewnętrzny gipsowy maszynowy gr.1cm</li> </ul> <p>Uwagi: 1. Wykończenie ścian wg projektu wykonawczego 2. Klasa odporności ogniowej dla ścian wewn. min. EI15</p>	<p><b>Sw6</b> - ŚCIANA DZIAŁOWA MUROWANA Z PUSTAKÓW CERAMICZNYCH</p> <ul style="list-style-type: none"> <li>- Tynk wewnętrzny gipsowy maszynowy gr.1cm</li> <li>- Pustak ceramiczny typu Porotherm gr.11,5cm</li> <li>- Tynk wewnętrzny gipsowy maszynowy gr.1cm</li> </ul> <p>Uwagi: 1. Wykończenie ścian wg projektu wykonawczego 2. Klasa odporności ogniowej dla ścian wewn. min. EI15</p>	<p><b>Sw6</b> - ŚCIANA WEWNĘTRZNA DZIAŁOWA GIPSOWO-KARTONOWA GR.12,5CM</p> <ul style="list-style-type: none"> <li>- 2x płyta gipsowo-kartonowa gr.12,5mm typ A (GKB) w pomieszczeniach "mokrych" HZ (GKB)</li> <li>- Wykończenie wężką mineralną gr. 75mm gest. 35 kg/m<sup>3</sup></li> <li>- 2x płyta gipsowo-kartonowa gr.12,5mm typ A (GKB) w pomieszczeniach "mokrych" HZ (GKB)</li> </ul> <p>Uwagi: 1. Wykończenie ścian wg projektu wykonawczego 2. Izolacyjność akustyczna ściany min. RAI=42dB 3. Klasa odporności ogniowej dla ścian wewn. min. EI15 4. W pomieszczeniach "mokrych" na ścianach stosować izolację przeciwwodną</p>	
<p><b>Sw2</b> - ŚCIANA DZIAŁOWA MUROWANA Z PUSTAKÓW CERAMICZNYCH</p> <ul style="list-style-type: none"> <li>- Tynk wewnętrzny gipsowy maszynowy gr.1cm</li> <li>- Pustak ceramiczny typu Porotherm gr.11,5cm</li> <li>- Tynk wewnętrzny gipsowy maszynowy gr.1cm</li> </ul> <p>Uwagi: 1. Wykończenie ścian wg projektu wykonawczego 2. Klasa odporności ogniowej dla ścian wewn. min. EI15</p>	<p><b>Sw3</b> - ŚCIANA OBUJĘTYCH INSTALACJI, gr.7,5cm</p> <ul style="list-style-type: none"> <li>- 2x płyta gipsowo-kartonowa gr.12,5mm typ DF(GKF) lub DFH2 (GKF) w pomieszczeniach "mokrych"</li> <li>- Konstrukcja z profili CW/UW 50</li> <li>- Wypełnienie wężką mineralną gr. 50mm gest. 35 kg/m<sup>3</sup></li> <li>- Wypełnienie wężką mineralną gr. 50 mm gest. 35 kg/m<sup>3</sup></li> </ul> <p>Uwagi: 1. Wykończenie ścian wg projektu wykonawczego 2. W pomieszczeniach "mokrych" na ścianach stosować izolację przeciwwodną</p>	<p><b>Sw6</b> - ŚCIANA WEWNĘTRZNA DZIAŁOWA GIPSOWO-KARTONOWA GR.10CM</p> <ul style="list-style-type: none"> <li>- 1x płyta gipsowo-kartonowa gr.15mm typ DF (GKB) w pomieszczeniach "mokrych" HZ (GKB)</li> <li>- Konstrukcja z profili CW 50</li> <li>- Wypełnienie wężką mineralną gr. 50mm gest. 30 kg/m<sup>3</sup></li> <li>- 1x płyta gipsowo-kartonowa gr.15mm typ DF (GKB) w pomieszczeniach "mokrych" HZ (GKB)</li> </ul> <p>Uwagi: 1. Wykończenie ścian wg projektu wykonawczego 2. Izolacyjność akustyczna ściany min. RAI=42dB 3. Klasa odporności ogniowej dla ścian wewn. min. EI15 4. W pomieszczeniach "mokrych" na ścianach stosować izolację przeciwwodną</p>	<p><b>Sw6</b> - ŚCIANA WEWNĘTRZNA DZIAŁOWA GIPSOWO-KARTONOWA GR.12,5CM</p> <ul style="list-style-type: none"> <li>- 2x płyta gipsowo-kartonowa gr.12,5mm typ A (GKB) / HZ (GKB) w pomieszczeniach o podwyższonej wilgotności względnej powietrza</li> <li>- Konstrukcja z profili CW/UW 50</li> <li>- Wypełnienie wężką mineralną gr. 50 mm gest. 35 kg/m<sup>3</sup></li> <li>- Przesłania instalacyjne</li> <li>- Konstrukcja z profili CW/UW 50</li> <li>- 2x płyta gipsowo-kartonowa gr.12,5mm typ A (GKB) / HZ (GKB) w pomieszczeniach o podwyższonej wilgotności względnej powietrza</li> </ul> <p>Uwagi: 1. Wykończenie ścian wg projektu wykonawczego 2. Izolacyjność akustyczna ściany min. RAI=50dB 3. Wężka stosować od strony pom. do którego nie przechodzi instalacje 4. Klasa odporności ogniowej dla ścian wewn. min. EI15 5. W miejscu mocowania pochwytyw dla osób nps należy dodatkowo zastosować profil wzmocniony UA75, dodatkowo mocowany do ściany murowanej na wysokości montażu pochwyty 6. W pomieszczeniach "mokrych" na ścianach stosować izolację przeciwwodną</p>	
<p><b>Sw4</b> - ŚCIANA DZIAŁOWA INSTALACYJNA - ŚCIANA GIPSOWO-KARTONOWA GR. DO 28CM</p> <ul style="list-style-type: none"> <li>- 2x płyta gipsowo-kartonowa gr.12,5mm typ A (GKB) / HZ (GKB) w pomieszczeniach o podwyższonej wilgotności względnej powietrza</li> <li>- Konstrukcja z profili CW/UW 50</li> <li>- Wypełnienie wężką mineralną gr. 50 mm gest. 35 kg/m<sup>3</sup></li> <li>- Przesłania instalacyjne</li> <li>- Konstrukcja z profili CW/UW 50</li> <li>- 2x płyta gipsowo-kartonowa gr.12,5mm typ A (GKB) / HZ (GKB) w pomieszczeniach o podwyższonej wilgotności względnej powietrza</li> </ul> <p>Uwagi: 1. Wykończenie ścian wg projektu wykonawczego 2. Izolacyjność akustyczna ściany min. RAI=42dB 3. Wężka stosować od strony pom. do którego nie przechodzi instalacje 4. Klasa odporności ogniowej dla ścian wewn. min. EI15 5. W miejscu mocowania pochwytyw dla osób nps należy dodatkowo zastosować profil wzmocniony UA75, dodatkowo mocowany do ściany murowanej na wysokości montażu pochwyty 6. W pomieszczeniach "mokrych" na ścianach stosować izolację przeciwwodną</p>	<p><b>Sw6</b> - ŚCIANA WEWNĘTRZNA DZIAŁOWA GIPSOWO-KARTONOWA GR.10CM</p> <ul style="list-style-type: none"> <li>- 1x płyta gipsowo-kartonowa gr.15mm typ DF (GKB) w pomieszczeniach "mokrych" HZ (GKB)</li> <li>- Konstrukcja z profili CW 50</li> <li>- Wypełnienie wężką mineralną gr. 50mm gest. 30 kg/m<sup>3</sup></li> <li>- 1x płyta gipsowo-kartonowa gr.15mm typ DF (GKB) w pomieszczeniach "mokrych" HZ (GKB)</li> </ul> <p>Uwagi: 1. Wykończenie ścian wg projektu wykonawczego 2. Izolacyjność akustyczna ściany min. RAI=42dB 3. Klasa odporności ogniowej dla ścian wewn. min. EI15 4. W pomieszczeniach "mokrych" na ścianach stosować izolację przeciwwodną</p>	<p><b>P1</b> - Strop międzykondygnacyjny wykończenie z płytek</p> <ul style="list-style-type: none"> <li>- Płytki gresowe nieabsorbujące na podłożym spienione klejowej umożliwiające uzyskanie pełnego przylegnięcia płytek do podłoża; gr.1,5cm; zaprawa do wypełnienia spoin</li> <li>- Izolacja podposadzkowa przeciwwodna*</li> <li>- Istniejący strop żelbetowy</li> </ul> <p>Uwagi: * W pomieszczeniach "mokrych" wykonać izolację przeciwwodną z wywniesieniem na ścianę np. z elastycznej masy uszczelniającej w narożnikach ściana - podłoga wkleić taśmę uszczelniającą Wylewkę betonową wykonać ze spadkiem min. 1% do kratki ściekowej lub odwodnienia liniowego szczelnego.</p>	<p><b>P2</b> - Strop międzykondygnacyjny wykończenie z wykładziny PC</p> <ul style="list-style-type: none"> <li>- Wykładzina pc. na kleju do wykładziny, gr. 0,5cm</li> <li>- Wylewka samopoziomująca gr. 0,5cm</li> <li>- obla oc. ronna PE gr.0,2mm z wywniesieniem i sklejona na zakładce</li> <li>- Istniejący strop żelbetowy</li> </ul>	<p><b>P3</b> - Strop międzykondygnacyjny wykończenie z wykładziny PC -pradooprzewodzący</p> <ul style="list-style-type: none"> <li>- Wykładzina pradooprzewodząca np. Poly Ior Inesse EC lub Tarket i TORO SC lub równoważny</li> <li>- Klej akrylowy pradooprzewodzący w ilości 250g / m<sup>2</sup></li> <li>- Taśma miedziana ułożona w poprzek układanych rolek na każde 20m minimum jedno uziemienie. Złącza rolek na krótkim boku połączone dodatkowym pasem taśmy o długości 100cm. Na taśmę miedzianą stosować klej pradooprzewodzący.</li> <li>- Wytworniczą wylewka samopoziomująca np. Ceresit CN 2 gr.10mm lub Kriesel Renognurt 410 lub równoważny</li> <li>- Istniejąca posadzka betonowa Uwaga: W szpitalu występują lasujące się powierzc. nie posiadają betonowy. Należy przewidzieć wymianę takiej posadzki, jednakże w przypadku kiedy jej jakość byłaby dobra należy ją pozostawić. Dotyczy to części OIOM owej - istniejący strop żelbetowy</li> </ul>
<p><b>ŚCIANA ISTNIEJĄCA MUROWANA</b></p> <ul style="list-style-type: none"> <li>- uzupełnienie tyłków</li> <li>- wyrównanie gładzie gipsową</li> </ul> <p>Uwaga: 1. Wykończenie ścian wg projektu wnętrza</p>	<p><b>ŚCIANA ISTNIEJĄCA - DO WYBURZENIA</b></p>			

**ZASTRZEŻENIA PRAWNE**  
BIURO PROJEKTOWE NIE ODPOWIADA ZA WYKORZYSTANIE NIEOSTATECZNYCH I NIEPEŁNYCH WERSJI PROJEKTU. WSKAZANE RYSUNKI POWINNY BYĆ RODZAJOWO RAZEM Z ODPOWIEDNIMI OPISAMI I WSKAZANAMI BRANŻOWYMI JAKO CAŁOŚĆ PROJEKTU NALEŻY RODZAJOWO OPRAKOWAĆ PROJEKTOWE W FORMIE RYSUNKOWEJ I DOKUMENTACJI OPISOWA. NIEOSTATNE ODPAWIENIE OD ZATWIERDZONEGO PROJEKTU BUDOWLANO LUB INNYCH WARUNKÓW POZWOLENIA NA BUDOWĘ NIE WYMAGA UZYSKANIA DODATKOWO ZMIAN POZWOLENIA NA BUDOWĘ ZE ZMIENĄ LIST 5 PRAWA BUDOWLANOŚCI.

EWENTUALNIE PODANE W PROJEKIE NAZWY HANDLOWE MATERIAŁÓW BUDOWLANYCH, URZ. ADEK. WYPOSAŻENIA Z UŻYCIEM NAZWY PRODUCENTA, NIE SĄ WADLIWE. WYKONAWCA ODCZYTYWAJĄC STANDARD JAKOŚCIOWY, MAJ WYKONAWCA POWINIEN SPRAWDZIĆ, PRZY ZASTOSOWANIU MATERIAŁÓW INNYCH PRODUCENTÓW, DLA REALIZACJI NINIEJSZEGO ZADANIA, WYKONAWCA POWINIEN ZASTOSOWAĆ WYPOSAŻENIA O WŁAŚCIWOŚCIACH TECHNICZNYCH, JAKOŚCIOWYCH I ESTETYCZNYCH PODOBNYCH, NIE GORSZYCH OD PODANYCH.

Nazwa inwestycji  
**Przebudowa pomieszczeń w budynku A, strona lewa, parter, dla potrzeb Oddziału Anestezjologii i Intensywnej Terapii i centralnej przygotowalni łóżek z komorą defekacyjną przy ul. Szpitalna 45 w Koninie**

Investor	Wojewódzki Szpital Zespolony w Koninie, ul. Szpitalna 45, 62-502 Konin	Branża	Architektura
Adres budowy	ul. Szpitalna 45, 62-504 Konin	Data	29.06.2015
Stadium	Projekt wykonawczy	Skala	1:50
Rysunek	Przekroje A-A, B-B/ Zestawienie warstw	Rysunek numer	PW_Ar_04
Projektant	mgr inż. arch. G. Sadowski	78/86/Pw	
	mgr inż. arch. M. Moch		
	mgr inż. arch. A. Karpisiak		
Sprawdzający	mgr inż. arch. M. Wojtczyk	7131/33/P/2004	

Pracownia projektowa:  
Spółka Projektowania Architektonicznego Sadowski Sadowska Spółka z ograniczoną odpowiedzialnością Spółka komandytowa ul. Podlaska 13, 60-623 Poznań  
Tel. 61 84 84 190, Fax 61 84 84 123, E-mail: spa@spa-sadowski.pl NIP 781-18-74-060; REGON 301954399; KRS 0000399782

Numer strony: