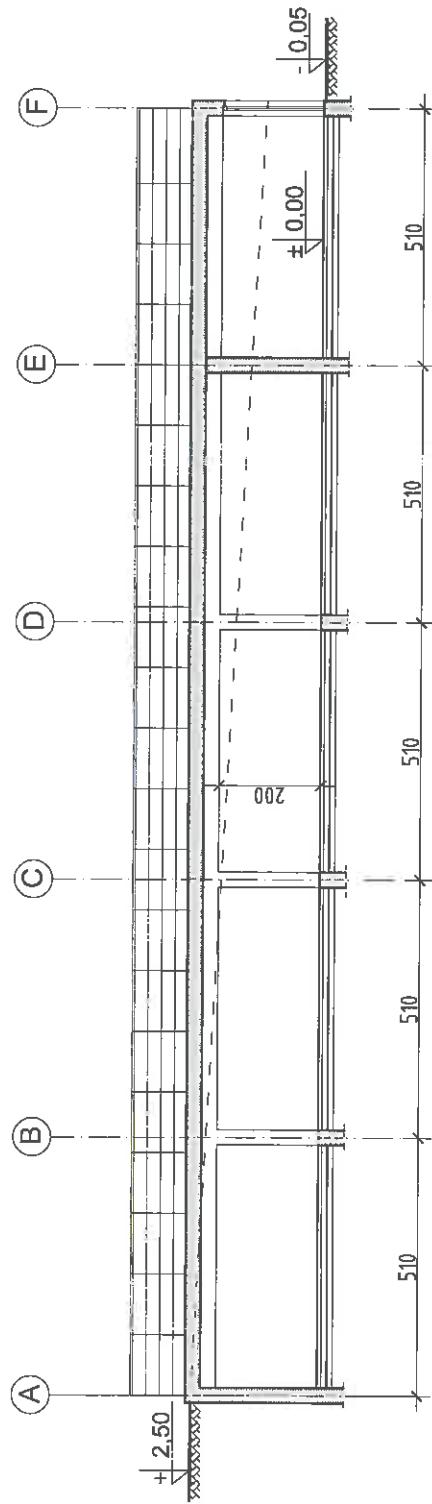


PRZEKRÓJ A-A



Nazwa obiektu budowlanego:	Magazyn opału przy kotłowni WSZ w Koninie		
Adres obiektu budowlanego:	62-510 Konin, ul. Kard. S. Wyszyńskiego 1		
Nazwa rysunku:	PRZEKRÓJ A-A - inwentaryzacja		
Projektant:	Imię i nazwisko <i>mgr inż. Piotr Żywica</i>	Specjalność i numer uprawnień konstr. - budowlana GP-7342/18/83 GP-7342/82/84	Podpis
Branża:	Architektura	Skala: 1 : 150	Nr rysunku: 3
Stadium:	Ekspertyza techniczna	Data: 11.2014	