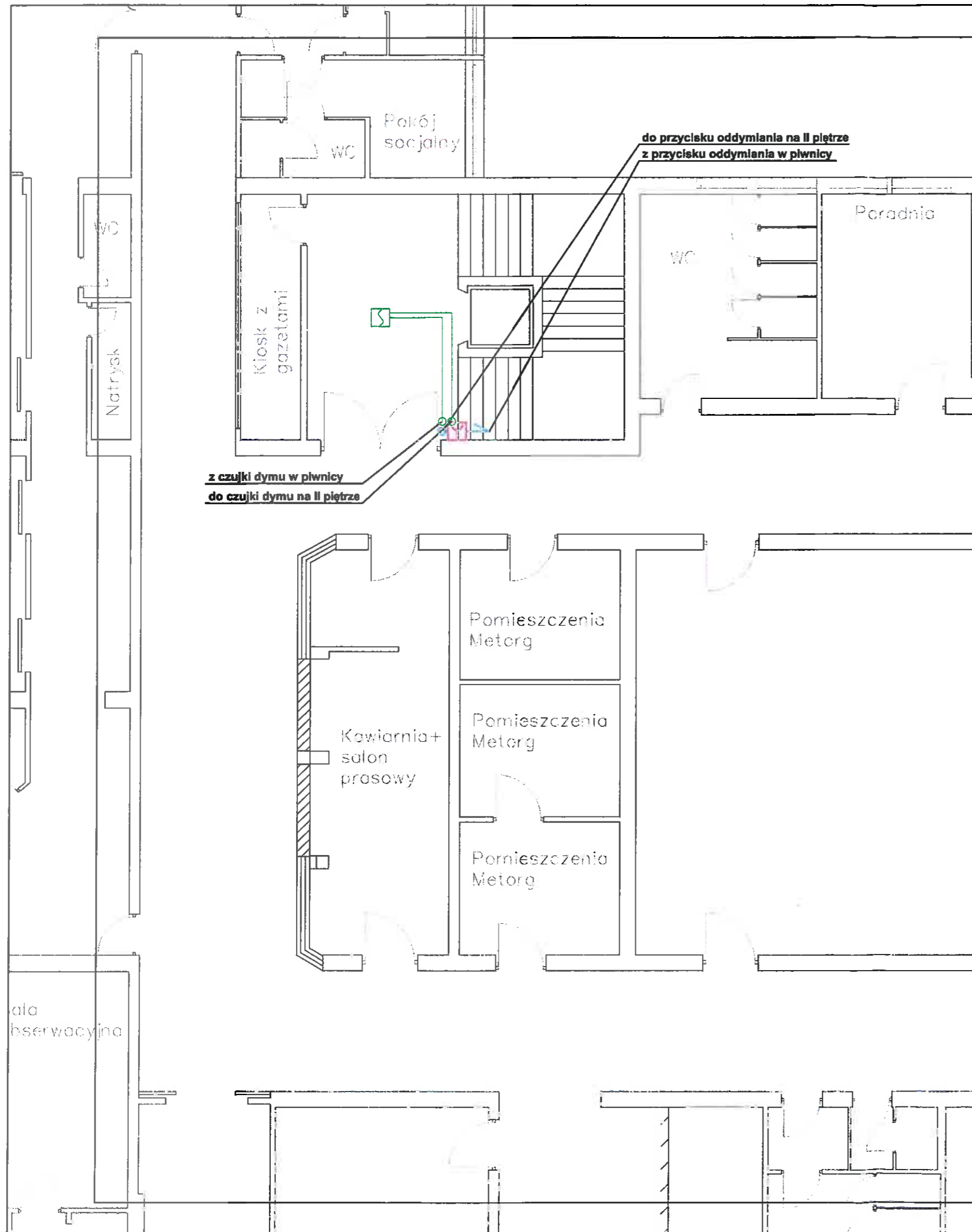


LEGENDA	
	optyczna czujka dymu
	przycisk oddymiania PO-63
	centrala oddymiania UCS 6000
	moduł kontrolno-sterujący
	przewód HDGs PH90 1x2x1
	przewód HDGs PH90 1x3x1,5
	przewód HDGs PH90 1x3x2,5
	przewód YnTKSYekw 1x2x0,8
	przewód YnTKSYekw 3x2x0,8

- Uwaga
1. Przed przystąpieniem do prac montażowych zapoznać się z rysunkami. W razie wątpliwości należy kontaktować się z projektantem.
 2. Zabrania się brać wymiary bezpośrednio z rysunku. Wszelkie wymiary sprawdzić w naturze.
 3. Zasilanie wentylatora oddymniającego wykonać z centrali oddymiania.
 4. Zasilanie centrali oddymiania wykonać przewodem typu HDGs PH90 z przed przeciwpożarowego wyłącznika prądu.
 5. Poszczególne elementy systemu należy podłączać zgodnie z dokumentacją techniczno-ruchową danego urządzenia.
 6. Siłownik klapy wentylacji pożarowej zasilany z centrali oddymiania przewodem typu HDGs PH90.
 7. Optyczne czujki dymu podłączone do istniejącego systemu sygnalizacji pożarowej.
 8. Przyciski oddymiania zasilane z centrali oddymiania.
 9. Przyciski oddymiania montowane na wysokości 1,2-1,6 m od poziomu posadzki.
 10. Pozwala się zastosować inne równorzędne elementy systemu oddymiania klatki schodowej.

RZECZOZNAWCA DO SPRAW ZABEZPIECZEŃ PRZECIWOŻAROWYCH
 mgr inż. Wiesław Grzybowski, Nr upr. 538/2011
Podpisane 18.12.2014r.
 (miejscowość, data)
 Zgodność projektu z wymaganiami ochrony przeciwpożarowej stwierdzam bez uwag
Grzybowski H

TEMAT	Projekt systemu oddymiania mechanicznego dla klatki schodowej w podpiwniczonym pięciokondygnacyjnym budynku B Wojewódzkiego Szpitala Zespołonego przy ul. Kard. S. Wyszyńskiego 1 w Koninie	Stadium: PROJEKT WYKONAWCZY Branża: Instalacyjno-sanitarna Data: grudzień 2014 r. Skala: 1:100
INWESTOR	Wojewódzki Szpital Zespołony w Koninie 62 - 504 Konin, ul. Szpitalna 45	
PROJEKTOWAŁ:	<i>[Signature]</i> mgr inż. Andrzej Kulesa nr upr. WKP/0271/POOS/2004	SPRAWDZIŁ: <i>[Signature]</i> mgr inż. Roman Narojczyk nr upr. ZP.l. 7342 / 72 / TO / 98
RZUT PIWNIC		Nr rysunku: 1

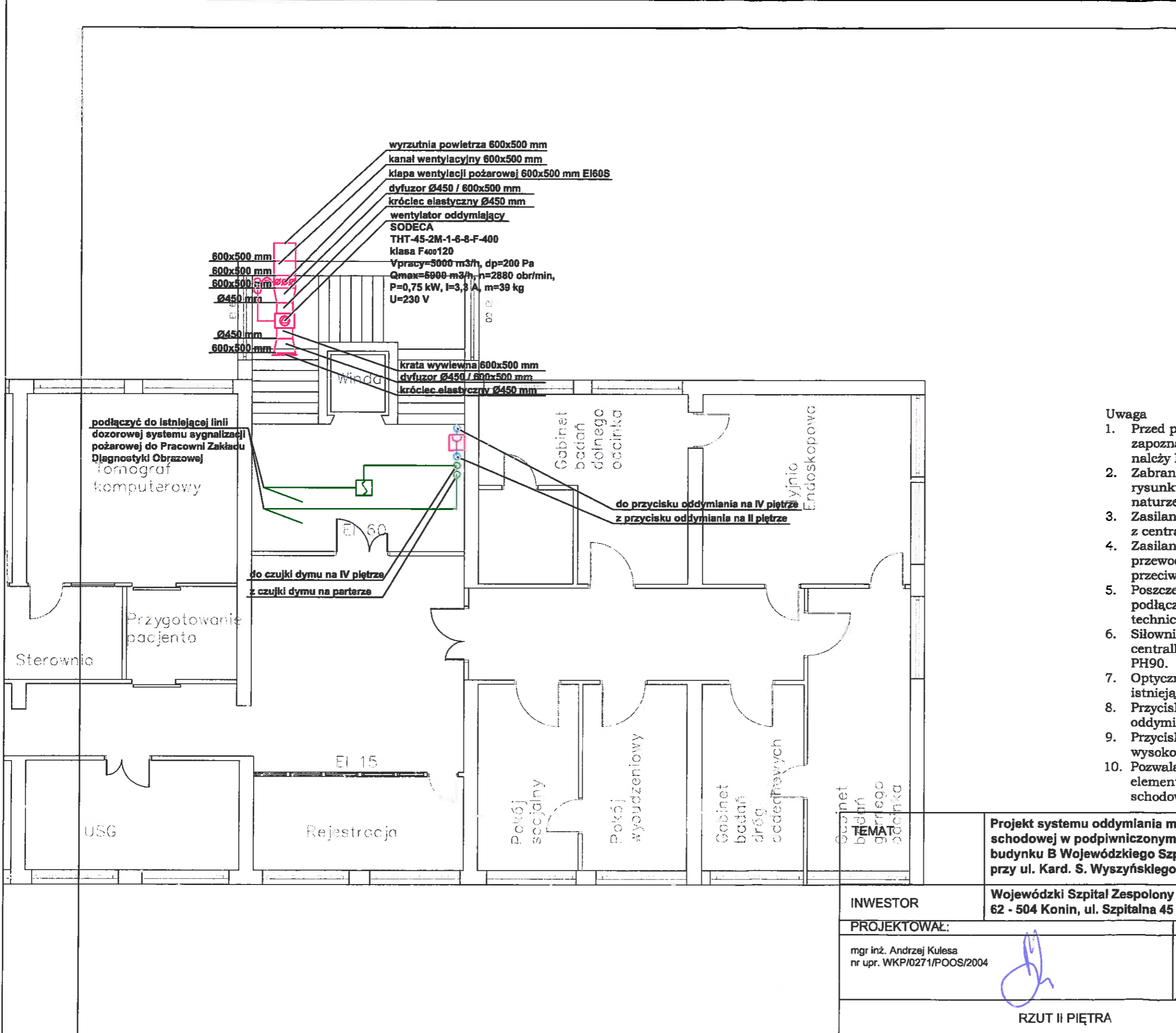


LEGENDA	
	optyczna czujka dymu
	przycisk oddymiania PO-63
	centrala oddymiania UCS 6000
	moduł kontrolno-sterujący
	przewód HDGs PH90 1x2x1
	przewód HDGs PH90 1x3x1,5
	przewód HDGs PH90 1x3x2,5
	przewód YnTKSYekw 1x2x0,8
	przewód YnTKSYekw 3x2x0,8

Uwaga

1. Przed przystąpieniem do prac montażowych zapoznać się z rysunkami. W razie wątpliwości należy kontaktować się z projektantem.
2. Zabrania się brać wymiary bezpośrednio z rysunku. Wszelkie wymiary sprawdzić w naturze.
3. Zasilanie wentylatora oddymniającego wykonać z centrali oddymiania.
4. Zasilanie centrali oddymiania wykonać przewodem typu HDGs PH90 z przed przeciwpożarowego wyłącznika prądu.
5. Poszczególne elementy systemu należy podłączać zgodnie z dokumentacją techniczno-ruchową danego urządzenia.
6. Siłownik klapy wentylacji pożarowej zasilany z centrali oddymiania przewodem typu HDGs PH90.
7. Optyczne czujki dymu podłączone do istniejącego systemu sygnalizacji pożarowej.
8. Przyciski oddymiania zasilane z centrali oddymiania.
9. Przyciski oddymiania montowane na wysokości 1,2-1,6 m od poziomu posadzki.
10. Pozwala się zastosować inne równorzędne elementy systemu oddymiania klatki schodowej.

TEMAT	Projekt systemu oddymiania mechanicznego dla klatki schodowej w podpiwniczonym pięciokondygnacyjnym budynku B Wojewódzkiego Szpitala Zespolonego przy ul. Kard. S. Wyszyńskiego 1 w Koninie	Stadium: PROJEKT WYKONAWCZY Branża: Instalacyjno-sanitarna Data: grudzień 2014 r. Skala: 1:100
INWESTOR	Wojewódzki Szpital Zespolony w Koninie 62 - 504 Konin, ul. Szpitalna 45	
PROJEKTOWAŁ:	mgr inż. Andrzej Kulesa nr upr. WKP/0271/POOS/2004	SPRAWDZIŁ: mgr inż. Roman Narojczyk nr upr. ZP.I. 7342 / 72 / TO / 98
RZUT PARTERU		Nr rysunku: 2

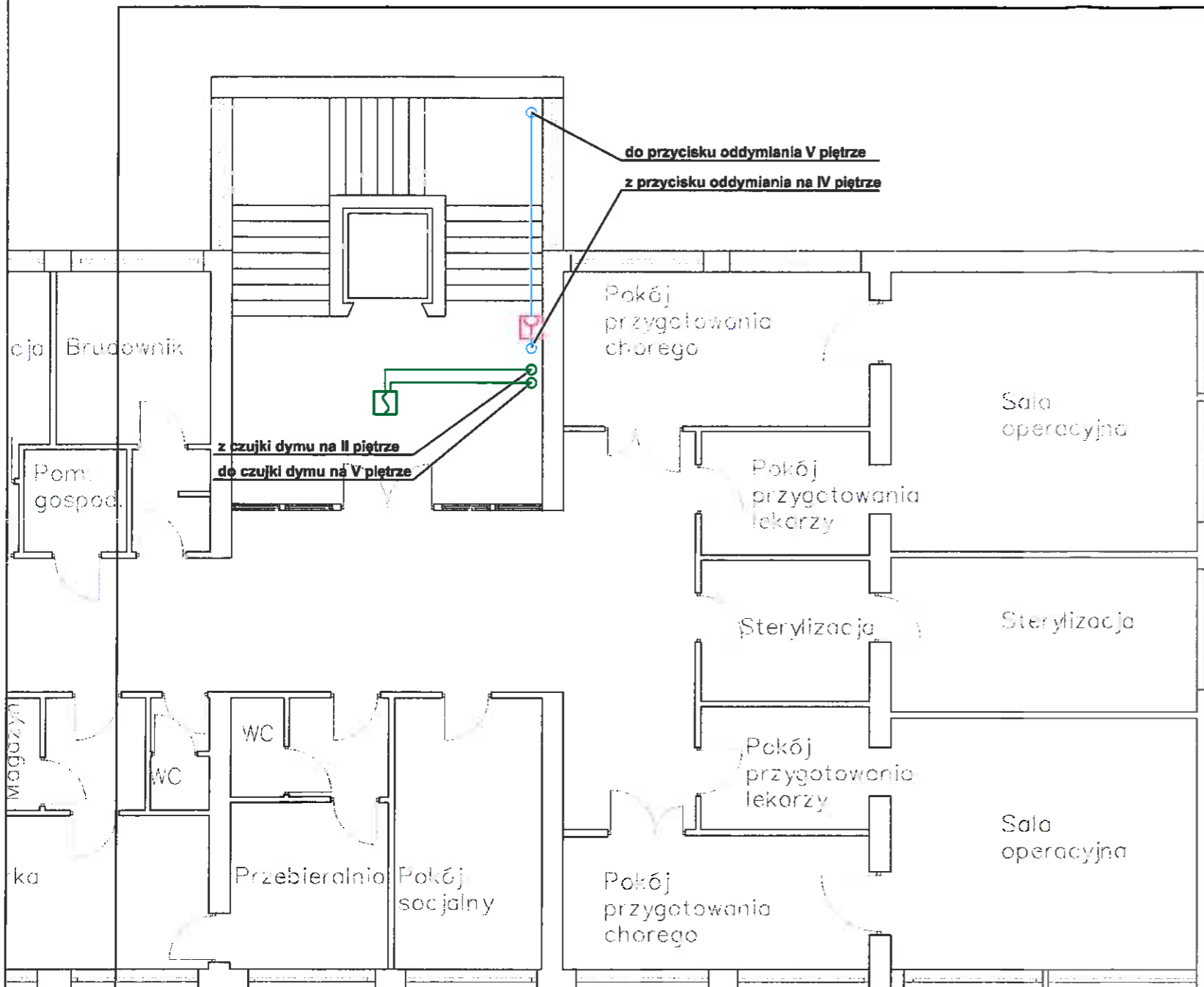


LEGENDA	
	optyczna czujka dymu
	przycisk oddymiania PO-63
	centrala oddymiania UCS 6000
	moduł kontrolno-sterujący
	przewód HDGs PH90 1x2x1
	przewód HDGs PH90 1x3x1,5
	przewód HDGs PH90 1x3x2,5
	przewód YnTKSYekw 1x2x0,8
	przewód YnTKSYekw 3x2x0,8

Uwaga

1. Przed przystąpieniem do prac montażowych zapoznać się z rysunkami. W razie wątpliwości należy kontaktować się z projektantem.
2. Zabrania się brać wymiary bezpośrednio z rysunku. Wszelkie wymiary sprawdzić w naturze.
3. Zasilanie wentylatora oddymiającego wykonać z centrali oddymiania.
4. Zasilanie centrali oddymiania wykonać przewodem typu HDGs PH90 z przed przeciwpożarowego wyłącznika prądu.
5. Poszczególne elementy systemu należy podłączać zgodnie z dokumentacją techniczno-ruchową danego urządzenia.
6. Siłownik klapy wentylacji pożarowej zasilany z centrali oddymiania przewodem typu HDGs PH90.
7. Optyczne czujki dymu podłączone do istniejącego systemu sygnalizacji pożarowej.
8. Przyciski oddymiania zasilane z centrali oddymiania.
9. Przyciski oddymiania montowane na wysokości 1,2-1,6 m od poziomu posadzki.
10. Pozwala się zastosować inne równorzędne elementy systemu oddymiania klatki schodowej.

INWESTOR	Wojewódzki Szpital Zespolony w Koninie 62 - 504 Konin, ul. Szpitalna 45	Stadium: PROJEKT WYKONAWCZY
		Branża: Instalacyjno-sanitarna
PROJEKTOWAŁ:	mgr inż. Andrzej Kulesa nr upr. WKP/0271/POOS/2004	Data: grudzień 2014 r.
SPRAWDZIŁ:		Skala: 1:100
mgr inż. Andrzej Kulesa nr upr. WKP/0271/POOS/2004		mgr inż. Roman Narojczyk nr upr. ZP.I. 7342 / 72 / TO / 98
RZUT II PIĘTRA		Nr rysunku: 3

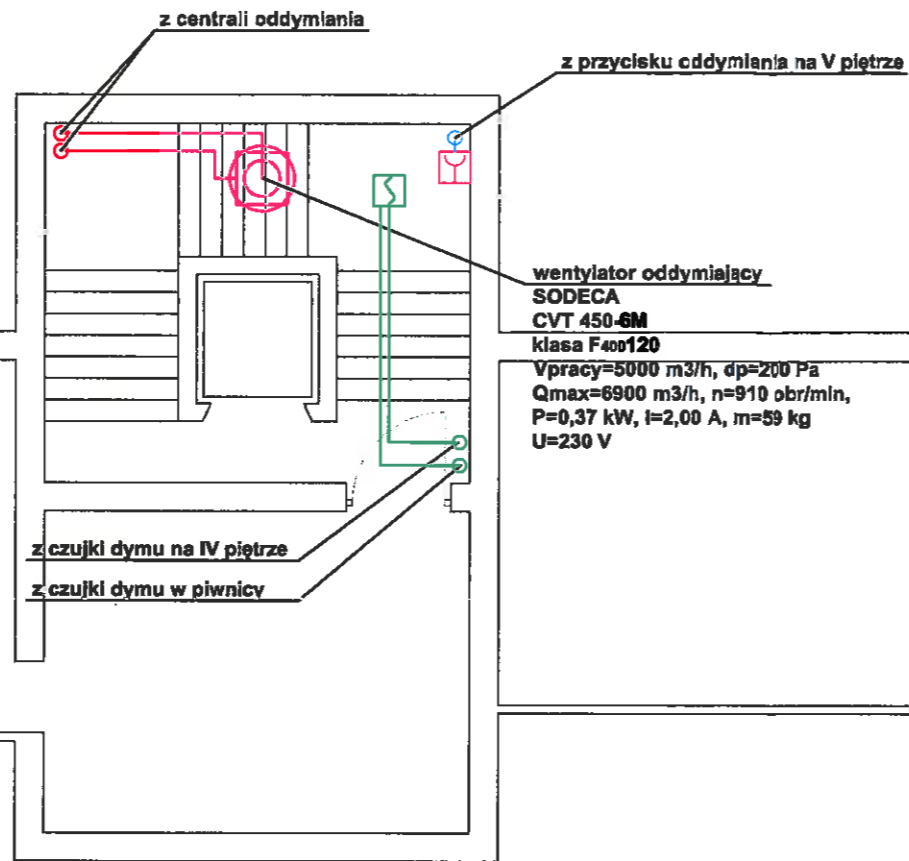


LEGENDA	
	optyczna czujka dymu
	przycisk oddymiania PO-63
	centrala oddymiania UCS 6000
	moduł kontrolno-sterujący
	przewód HDGs PH90 1x2x1
	przewód HDGs PH90 1x3x1,5
	przewód HDGs PH90 1x3x2,5
	przewód YnTKSYekw 1x2x0,8
	przewód YnTKSYekw 3x2x0,8

Uwaga

1. Przed przystąpieniem do prac montażowych zapoznać się z rysunkami. W razie wątpliwości należy kontaktować się z projektantem.
2. Zabrania się brać wymiary bezpośrednio z rysunku. Wszelkie wymiary sprawdzić w naturze.
3. Zasilanie wentylatora oddymniającego wykonać z centrali oddymiania.
4. Zasilanie centrali oddymiania wykonać przewodem typu HDGs PH90 z przed przeciwpożarowego wyłącznika prądu.
5. Poszczególne elementy systemu należy podłączać zgodnie z dokumentacją techniczno-ruchową danego urządzenia.
6. Siłownik klapy wentylacji pożarowej zasilany z centrali oddymiania przewodem typu HDGs PH90.
7. Optyczne czujki dymu podłączone do istniejącego systemu sygnalizacji pożarowej.
8. Przyciski oddymiania zasilane z centrali oddymiania.
9. Przyciski oddymiania montowane na wysokości 1,2-1,6 m od poziomu posadzki.
10. Pozwala się zastosować inne równorzędne elementy systemu oddymiania klatki schodowej.

TEMAT	Projekt systemu oddymiania mechanicznego dla klatki schodowej w podpiwniczonym pięciokondygnacyjnym budynku B Wojewódzkiego Szpitala Zespołowego przy ul. Kard. S. Wyszyńskiego 1 w Koninie	Stadium: PROJEKT WYKONAWCZY Branża: Instalacyjno-sanitarna Data: grudzień 2014 r.
INWESTOR	Wojewódzki Szpital Zespołowy w Koninie 62 - 504 Konin, ul. Szpitalna 45	Skala: 1:100
PROJEKTOWAŁ:	SPRAWDZIŁ:	
mgr inż. Andrzej Kulesa nr upr. WKP/0271/POOS/2004		mgr inż. Roman Narojczyk nr upr. ZP.1. 7342 / 72 / TO / 98
RZUT IV PIĘTRA		Nr rysunku: 4



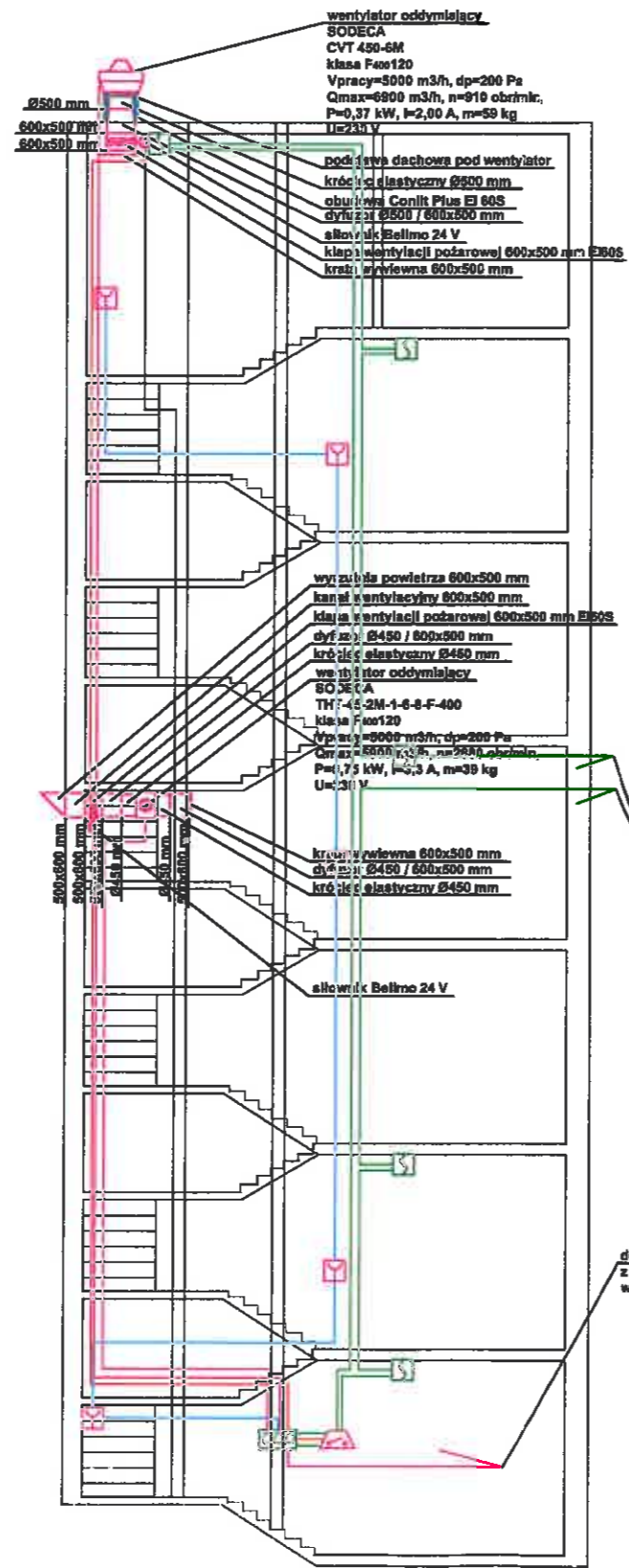
LEGENDA

	optyczna czujka dymu
	przycisk oddymiania PO-63
	centrala oddymiania UCS 6000
	moduł kontrolno-sterujący
	przewód HDGs PH90 1x2x1
	przewód HDGs PH90 1x3x1,5
	przewód HDGs PH90 1x3x2,5
	przewód YnTKSYekw 1x2x0,8
	przewód YnTKSYekw 3x2x0,8

Uwaga

1. Przed przystąpieniem do prac montażowych zapoznać się z rysunkami. W razie wątpliwości należy kontaktować się z projektantem.
2. Zabrania się brać wymiary bezpośrednio z rysunku. Wszelkie wymiary sprawdzić w naturze.
3. Zasilanie wentylatora oddymniającego wykonać z centrali oddymiania.
4. Zasilanie centrali oddymiania wykonać przewodem typu HDGs PH90 z przed przeciwpożarowego wyłącznika prądu.
5. Poszczególne elementy systemu należy podłączać zgodnie z dokumentacją techniczno-ruchową danego urządzenia.
6. Siłownik klapy wentylacji pożarowej zasilany z centrali oddymiania przewodem typu HDGs PH90.
7. Optyczne czujki dymu podłączone do istniejącego systemu sygnalizacji pożarowej.
8. Przyciski oddymiania zasilane z centrali oddymiania.
9. Przyciski oddymiania montowane na wysokości 1,2-1,6 m od poziomu posadzki.
10. Pozwala się zastosować inne równorzędne elementy systemu oddymiania klatki schodowej.

TEMAT	Projekt systemu oddymiania mechanicznego dla klatki schodowej w podpiwniczonym pięciokondygnacyjnym budynku B Wojewódzkiego Szpitala Zespołowego przy ul. Kard. S. Wyszyńskiego 1 w Koninie	Stadium: PROJEKT WYKONAWCZY
		Branża: Instalacyjno-sanitarna
INWESTOR	Wojewódzki Szpital Zespołowy w Koninie 62 - 504 Konin, ul. Szpitalna 45	Data: grudzień 2014 r.
		Skala: 1:100
PROJEKTOWAŁ:		SPRAWDZIŁ:
mgr inż. Andrzej Kulesa nr upr. WKP/0271/POOS/2004		mgr inż. Roman Narojczyk nr upr. ZP.I. 7342 / 72 / TO / 98
RZUT V PIĘTRA		Nr rysunku: 5



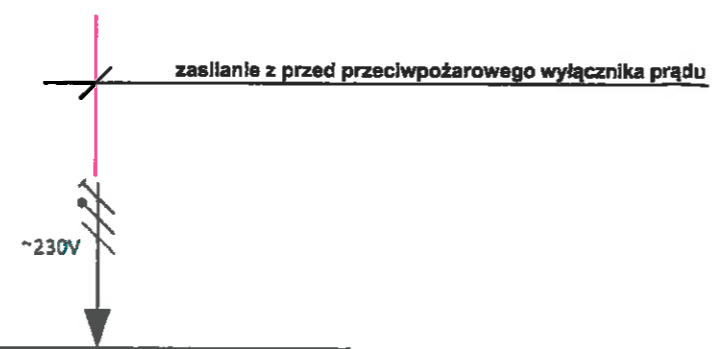
podłączyć do istniejącej linii
 dozoru systemu sygnalizacji
 pożarowej do Pracowni Zakładu
 Diagnostyki Obrazowej

do rozdzielni elektrycznej - zasilanie
 z przedprzeciwpowarowego
 wyłącznika prądu

LEGENDA	
	optyczna czujka dymu
	przycisk oddymiania PO-63
	centrala oddymiania UCS 6000
	moduł kontrolno-stenujący
	przewód HDGs PH80 1x2x1
	przewód HDGs PH80 1x3x1,5
	przewód HDGs PH80 1x3x2,5
	przewód YnTKSYekw 1x2x0,8
	przewód YnTKSYekw 3x2x0,8

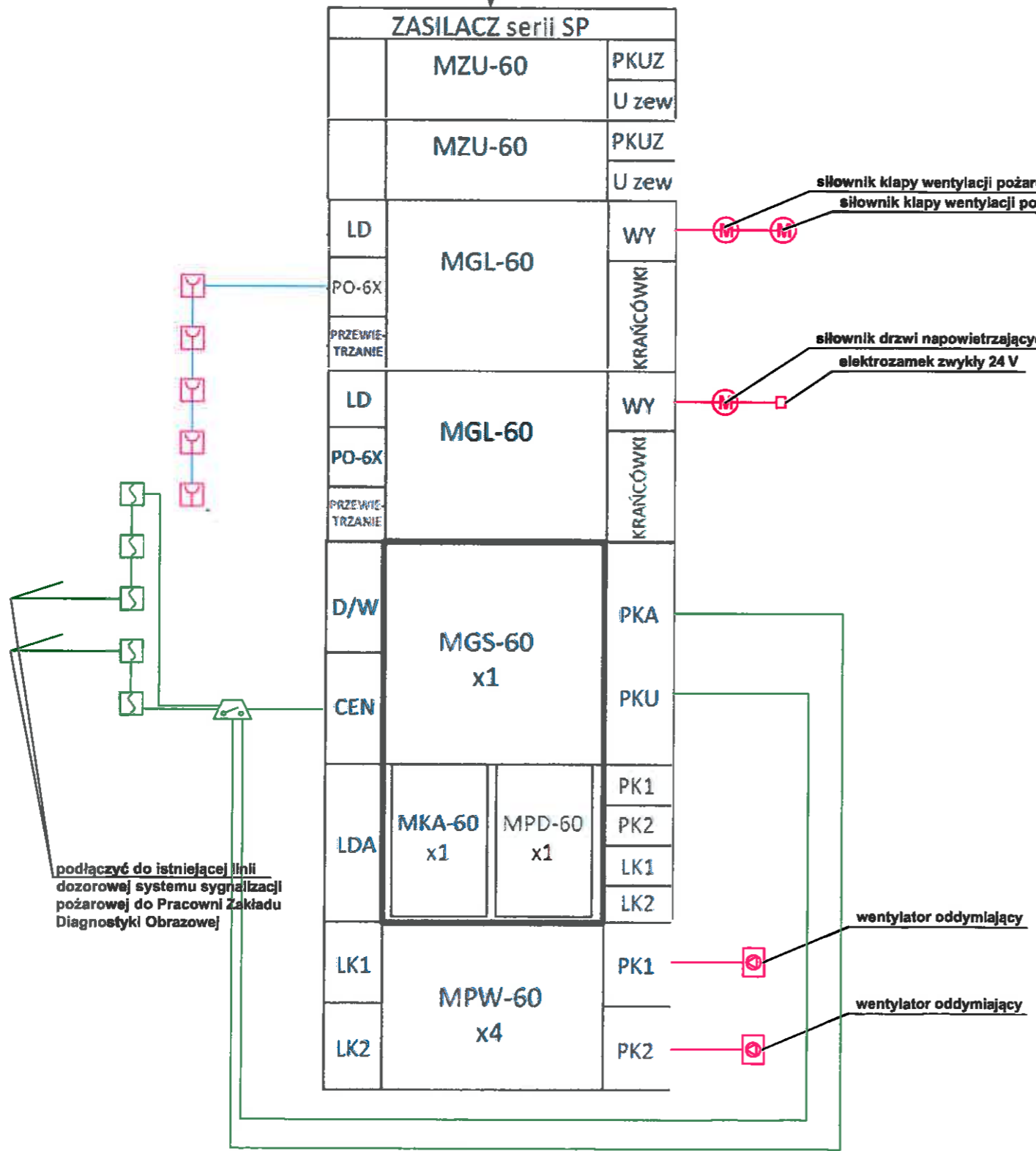
- Uwaga
1. Przed przystąpieniem do prac montażowych zapoznać się z rysunkami. W razie wątpliwości należy kontaktować się z projektantem.
 2. Zabrania się brać wymiary bezpośrednio z rysunku. Wszelkie wymiary sprawdzić w naturze.
 3. Zasilanie wentylatora oddymiającego wykonać z centrali oddymiania.
 4. Zasilanie centrali oddymiania wykonać przewodem typu HDGs PH90 z przedprzeciwpowarowego wyłącznika prądu.
 5. Poszczególne elementy systemu należy podłączać zgodnie z dokumentacją techniczno-ruchową danego urządzenia.
 6. Silownik kłapy wentylacji pożarowej zasilany z centrali oddymiania przewodem typu HDGs PH90.
 7. Optyczne czujki dymu podłączone do istniejącego systemu sygnalizacji pożarowej.
 8. Przyciski oddymiania zasilane z centrali oddymiania.
 9. Przyciski oddymiania montowane na wysokości 1,2-1,6 m od poziomu posadzki.
 10. Pozwala się zastosować inne równorzędne elementy systemu oddymiania klatki schodowej.

TEMAT Projekt systemu oddymiania mechanicznego dla klatki schodowej w podpiwniczonym pięciokondygnacyjnym budynku B Wojewódzkiego Szpitala Zespołowego przy ul. Kard. S. Wyszyńskiego 1 w Koninie	Stadium: PROJEKT WYKONAWCZY Branża: Instalacyjno-sanitarna Data: grudzień 2014 r. Skala: 1:100
INWESTOR Wojewódzki Szpital Zespołowy w Koninie 62 - 504 Konin, ul. Szpitalna 45	
PROJEKTOWAŁ: mgr inż. Andrzej Kuleś nr upr. WKP/0271/POOS/2004	SPRAWDZIŁ: mgr inż. Roman Narajczyk nr upr. ZP.I. 7342 / 72 / TO / 98
PRZEKRÓJ POPRZECZNY	
Nr rysunku: 6	



RZECZOZNAWCA DO SPRAW ZABEZPIECZEŃ PRZECIWOPOŻAROWYCH
mgr inż. Wiesław Grzybowski, Nr upr. 538/2011
Podpisane: 18.12.2014r.
(miejscowość, data)
Zgodność projektu z wymaganiami ochrony przeciwpożarowej stwierdzam bez uwag
Grzybowski H.

LEGENDA	
	optyczna czujka dymu
	przycisk oddymiania PO-63
	centrala oddymiania UCS 8000
	moduł kontrolno-sterujący
	przewód HDGs PH90 1x2x1
	przewód HDGs PH90 1x3x1,5
	przewód HDGs PH90 1x3x2,5
	przewód YnTKSYekw 1x2x0,8
	przewód YnTKSYekw 3x2x0,8



- Uwaga
1. Przed przystąpieniem do prac montażowych zapoznać się z rysunkami. W razie wątpliwości należy kontaktować się z projektantem.
 2. Zabrania się brać wymiary bezpośrednio z rysunku. Wszelkie wymiary sprawdzić w naturze.
 3. Zasilanie wentylatora oddymiającego wykonać z centrali oddymiania.
 4. Zasilanie centrali oddymiania wykonać przewodem typu HDGs PH90 z przed przeciwpożarowego wyłącznika prądu.
 5. Poszczególne elementy systemu należy podłączać zgodnie z dokumentacją techniczno-ruchową danego urządzenia.
 6. Siłownik klapy wentylacji pożarowej zasilany z centrali oddymiania przewodem typu HDGs PH90.
 7. Optyczne czujki dymu podłączone do istniejącego systemu sygnalizacji pożarowej.
 8. Przyciski oddymiania zasilane z centrali oddymiania.
 9. Przyciski oddymiania montowane na wysokości 1,2-1,6 m od poziomu posadzki.
 10. Pozwala się zastosować inne równorzędne elementy systemu oddymiania klatki schodowej.

TEMAT	Projekt systemu oddymiania mechanicznego dla klatki schodowej w podpiwniczonym pięciokondygnacyjnym budynku B Wojewódzkiego Szpitala Zespołonego przy ul. Kard. S. Wyszyńskiego 1 w Koninie	Stadium: PROJEKT WYKONAWCZY
INWESTOR	Wojewódzki Szpital Zespołony w Koninie 62 - 504 Konin, ul. Szpitalna 45	Branża: Instalacyjno-sanitarna
PROJEKTOWAŁ:	mgr inż. Andrzej Kulesa nr upr. WKP/0271/POOS/2004	Data: grudzień 2014 r.
SPRAWDZIŁ:	mgr inż. Roman Narojczyk nr upr. ZP.I. 7342 / 72 / TO / 98	Skala: 1:100
SCHEMAT IDEOWY		Nr rysunku: 7