

Oddział Ginekologiczno-Położniczy

Informacje

Zalecane godziny odwiedzin:

14.00 – 18.00

Kto i w jakich godzinach udziela informacji o chorych:

Informacje o stanie zdrowia udziela Ordynator lub Z-ca Ordynatora w godzinach od 12.30-13.30, w razie potrzeby lekarz dyżurny

Rodzaje leczonych schorzeń:

- Choroby nowotworowe narządu rodnego.
- Niepłodność pierwotna i wtórna.
- Obniżenie i wypadanie narządu rodnego.
- Schorzenia uroginekologiczne (nietrzymanie moczu).
- Choroby zapalne narządu rodnego.
- Nieprawidłowe krwawienia z narządu rodnego i wiele innych chorób kobiecych.
- Porody fizjologiczne oraz patologia ciąży w ramach II stopnia specjalizacji

Rodzaje najczęściej przeprowadzanych zabiegów:

Ostre:

- ciąża pozamaciczna
- skręcenie guza przydatków
- pęknięcie jajnika
- cięcia cesarskie
- ręczne wydobycie łożyska
- próżnościąg położniczy

Planowe:

- operacje leczenia zaburzeń statyki narządu płciowego – operacje tradycyjne oraz z użyciem metod wszczepialnych
- operacje leczenia raka endometrium, jajnika i szyjki macicy
- leczenie nietrzymania moczu
- operacje usuwania mięśniaków i łagodnych guzów przydatków oraz wiele
- innych związanych z chorobami kobiecymi
- szew okrężny na szyjkę macicy (szew m.McDonalda)

Procedura przyjęcia na oddział:

Przyjęcia w trybie ostrym:

- pacjentki przyjmowane są w ciągu całej doby na Izbie Przyjęć Gin.-Poł.

Przyjęcie w trybie planowym :

- zapisy na termin ustalane są na Izbie Przyjęć Gin.-Poł. w dni robocze w godzinach 12.00-13.00,
- wymagane skierowanie i dowód osobisty

Co zabrać ze sobą:

- Całą posiadaną dokumentację medyczną .
- Leki własne.
- Zaświadczenie lekarskie od endokrynologa w przypadku choroby tarczycy.
- Zaświadczenie lekarskie od kardiologa w przypadku chorób serca.
- Zaświadczenie lekarskie od lekarza rodzinnego w przypadku choroby nadciśnieniowej.

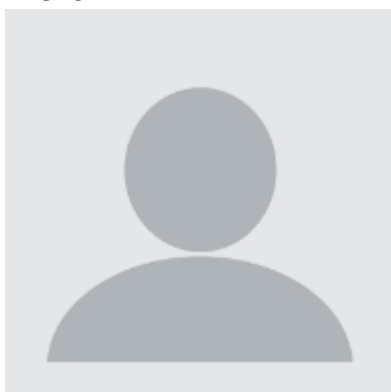
Najważniejsze osiągnięcia oddziału

- Regularne uczestnictwo w polskich i zagranicznych sympozjach naukowych.
- Zdobycie dużego doświadczenia w uroginekologii – operacje slingowe nietrzymania moczu oraz wypadania narządu rodnego.
- Ciągły rozwój i szkolenie technik endoskopowych.
- Do metod farmakologicznych leczenia bólu porodowego wprowadzono analgezję wziewną w postaci mieszaniny podtlenku azotu z tlenem,
- Rozwój metod nefarmakologicznych w postaci przezskórnych stymulacji nerwów (TENS) oraz aktywnego prowadzenia I i II okresu porodu.
- Nowoczesny, dobrze wyposażony Trakt Porodowy z pojedynczymi salami porodowymi oraz dwoma salami do cięć cesarskich,

- Aktualnie remont Bloku Operacyjnego, który będzie spełniał wymagane standardy.
- Bardzo dobra współpraca z Oddziałem Ginekologii Onkologicznej WCO w Poznaniu Oddziałem Onkologii Ginekologicznej na ul. Szamarzewskiego.
- W o. Ginekologiczno-Położniczym pracuje 14 specjalistów ginekologii i położnictwa, aktualnie w trakcie specjalizacji jest trzech lekarzy, tytuł mgr położnictwa posiada - 10 położnych, mgr pielęgniarstwa - 2 położne, licencjat położnictwa - 16 położnych i specjalizację - 27 położnych

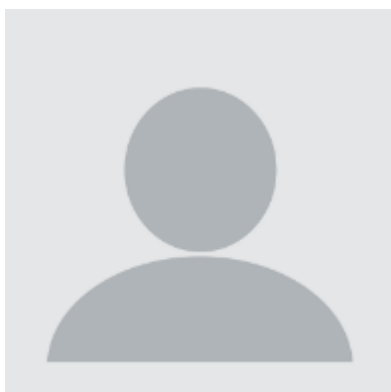
Personel

Kierownik



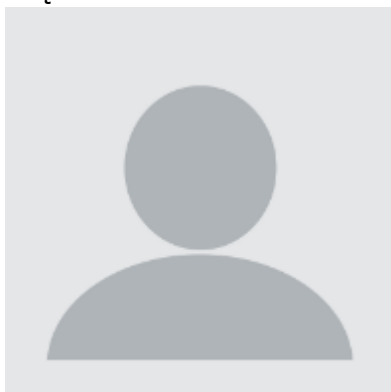
Ilek. Robert Chowański

Oddziałowa



mgr Dorota Tralewska

Piętro



Kontakt:

Telefon: **63 240 4245**

E-mail: ginekologia [at] szpital-konin.pl (ginekologia[at]szpital-konin[dot]pl)

Pliki do pobrania

Pobierz plan porodu	406.69 KB	 Pobierz plan porodu Pobierz
Wskaźniki opieki okołoporodowej 2025 r.	2.52 MB	 Wskaźniki opieki okołoporodowej 2025 r. Pobierz
Regulamin O. Ginekologiczno-Położniczego	533.78 KB	 Regulamin O. Ginekologiczno-Położniczego Pobierz
Pobierz regulamin odwiedzin	421 KB	 Pobierz regulamin odwiedzin Pobierz

- [Drukuj](#)
- [PDF](#)