

BIURO PROJEKTOWO-USŁUGOWE „ELIPSO”

mgr inż. Andrzej Kulesa

62-510 Konin, ul. 11 listopada 16/1, tel.781 605 759, mail: kulesa@wp.pl

P R O J E K T W Y K O N A W C Z Y

ZADANIE:	Dostosowanie obiektów Wojewódzkiego Szpitala Zespólnego im. dr. Romana Ostrzyckiego przy ul. Szpitalnej 45 do obowiązujących przepisów ochrony przeciwpożarowej wg opracowanej ekspertyzy technicznej
ZAKRES:	Instalacja zasilania urządzeń P-poż
LOKALIZACJA:	62-510 Konin , ul. Kard. Wyszyńskiego 1
INWESTOR:	Wojewódzki Szpital Zespólny w Koninie im, dr. R. Ostrzyckiego, 62-504 Konin , ul. Szpitalna 45
RODZAJ OPRACOWANIA:	Projekt wykonawczy
BRANŻA:	elektryczna

<i>stanowisko</i>	<i>Imię i nazwisko</i>	<i>Uprawnienia</i>	<i>podpis</i>
<i>Projektant branża elektryczna</i>	mgr inż. Maciej Ławniczak	WKP/0249/POOE/15	
<i>Sprawdzający branża elektryczna</i>	mgr inż. Benon Przybylski	GPB. 7342-55/98	

Konin, kwiecień 2020 r.

Egzemplarz nr 1.

Spis treści

- Strona tytułowa

I. Opis techniczny

1. Informacje ogólne
2. Instalacja zasilania urządzeń przeciwpożarowych
3. Uwagi końcowe
4. Podstawa opracowania

II. Część rysunkowa

Rys. E-01	Instalacja zasilania urządzeń P-poż budynek DEF -1	skala: 1: 200
Rys. E-02	Instalacja zasilania urządzeń P-poż budynek DEF +0	skala: 1: 200
Rys. E-03	Instalacja zasilania urządzeń P-poż budynek DEF +1	skala: 1: 200
Rys. E-04	Instalacja zasilania urządzeń P-poż budynek DEF +3	skala: 1: 200
Rys. E-05	Instalacja zasilania urządzeń P-poż budynek DEF +5	skala: 1: 200
Rys. E-06	Instalacja zasilania urządzeń P-poż budynek C +3	skala: 1: 200
Rys. E-07	Instalacja zasilania urządzeń P-poż budynek C +5	skala: 1: 200
Rys. E-08	Instalacja zasilania urządzeń P-poż budynek C +5	skala: 1: 200
Rys. E-09	Instalacja zasilania urządzeń P-poż budynek B -1	skala: 1: 200
Rys. E-10	Instalacja zasilania urządzeń P-poż budynek B +2	skala: 1: 200
Rys. E-11	Instalacja zasilania urządzeń P-poż budynek B +4	skala: 1: 200
Rys. E-12	Instalacja zasilania urządzeń P-poż budynek A,B +0	skala: 1: 200
Rys. E-13	Instalacja zasilania urządzeń P-poż budynek II +0	skala: 1: 200
Rys. E-14	Instalacja zasilania urządzeń P-poż budynek II +1	skala: 1: 200
Rys. E-15	Rozdzielnica R/P-POŻ budynek C -1	-
Rys. E-16	Rozdzielnica R/P-POŻ budynek II -1	-

I Opis techniczny

Dotyczy projektu instalacji zasilania urządzeń P-poż wyprowadzonych sprzed głównego wyłącznika prądu w obiekcie przy ul. Kard. S. Wyszyńskiego 1 w Koninie.

1. Informacje ogólne

1.1. Przedmiot i zakres opracowania

Przedmiotem opracowania jest projekt techniczny instalacji zasilania urządzeń przeciwpożarowych wyprowadzonych sprzed głównego wyłącznika prądu.

Zakres projektu obejmuje:

- projekt instalacji zasilania urządzeń przeciwpożarowych

1.2. Podstawa opracowania

- rzuty budynku
- uzgodnienia z inwestorem
- obowiązujące przepisy, normy i zarządzenia

2. Instalacja zasilania urządzeń przeciwpożarowych

2.1. Rozdzielnica główna budynku A,B,C,D,E,F

W celu zapewnienia zasilania urządzeń których funkcjonowanie jest niezbędne podczas pożaru należy z istniejącej rozdzielniczy głównej RG zlokalizowanej w piwnicy budynku C wyprowadzić obwód zasilający projektowaną rozdzielnicę R/P-POŻ przewodem ognioodpornym NHXH FE1180/E90 5x25mm² o izolacji 0,6/1kV sprzed projektowanego przeciwpożarowego wyłącznika głównego. Projektowaną rozdzielnicę wykonać jako natynkową metalową 5x24 z rozdzielniczy wyprowadzić obwody zasilające urządzenia pożarowe takie jak centrale systemu sygnalizacji pożarowej, centrale oddymiające, klapy p-poż, centralę DSO, windę osobową w budynku B. Przewody zasilające prowadzić istniejącymi lub nowymi trasami kablowymi w systemie E90, odstęp montażowy pomiędzy uchwytami nie powinny przekraczać 0,3m (montaż bezpośredni).

2.2. Rozdzielnica główna budynek II

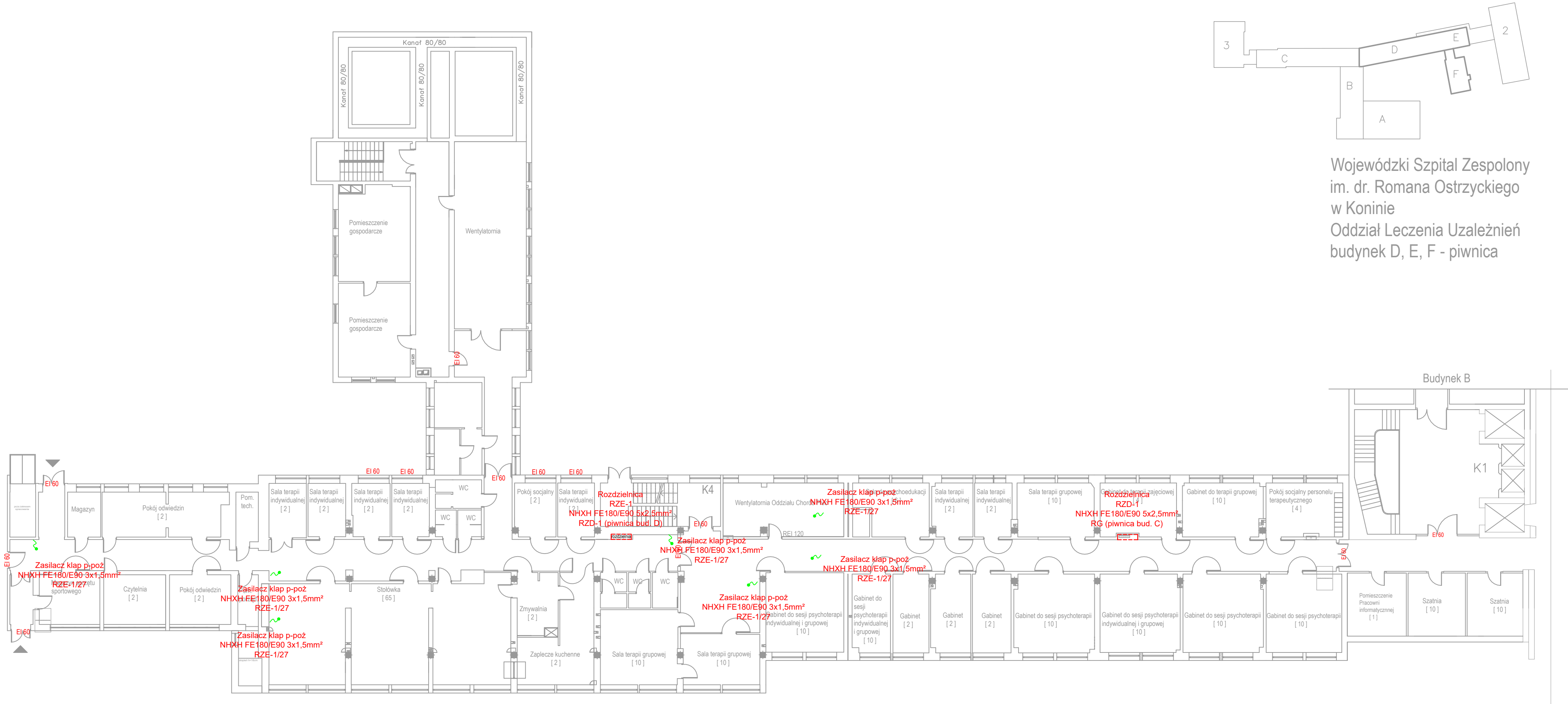
W celu zapewnienia zasilania urządzeń których funkcjonowanie jest niezbędne podczas pożaru należy z istniejącej rozdzielniczy głównej RG zlokalizowanej w piwnicy budynku II wyprowadzić obwód zasilający projektowaną rozdzielnicę R/P-POŻ przewodem ognioodpornym NHXH FE1180/E90 5x25mm² o izolacji 0,6/1kV sprzed projektowanego przeciwpożarowego wyłącznika głównego. Projektowaną rozdzielnicę wykonać jako natynkową metalową 3x24 z rozdzielniczy wyprowadzić obwody zasilające urządzenia pożarowe takie jak centrale systemu sygnalizacji pożarowej, centrale oddymiające, klapy p-poż, windę osobową w budynku II. Przewody zasilające prowadzić istniejącymi lub nowymi trasami kablowymi w systemie E90, odstęp montażowy pomiędzy uchwytami nie powinny przekraczać 0,3m (montaż bezpośredni).

3. Uwagi końcowe

- Całość prac wykonać zgodnie z obowiązującymi normami, przepisami BHP i warunkami technicznymi wykonania i odbioru budowlanych
- Przewody (żyły) i szyny (listwy) neutralne stosować w kolorze niebieskim
- Po wykonaniu wszystkich instalacji przeprowadzić próby funkcjonalne, badania i pomiary powykonawcze, zgodnie z PN-HD 60364-6:2016-07 dotyczące:
 - rezystancji izolacji instalacji elektrycznych
 - sprawdzenie działania Przeciwpowozarowego Wyłącznika Prądu

4. Podstawa opracowania

- Ustawa z dnia 7 lipca 1994 r.- Prawo budowlane (tekst jednolity: Dz. U. z 2019 r., poz. 1186).
- Rozporządzenie Ministra Infrastruktury z dnia 12 kwietnia 2002 r. w sprawie warunków technicznych, jakim powinny odpowiadać budynki i ich usytuowanie. (Dz. U. z 2019 r., poz. 1065).
- Rozporządzenie Ministra Spraw Wewnętrznych i Administracji z dnia 7 czerwca 2010 r. w sprawie ochrony przeciwpożarowej budynków, innych obiektów budowlanych i terenów (Dz. U. Nr 109 poz. 719).
- Rozporządzenie Ministra Spraw Wewnętrznych i Administracji z dnia 27 kwietnia 2010 r. w sprawie wykazu wyrobów służących zapewnieniu bezpieczeństwa publicznego lub ochronie zdrowia i życia oraz mienia, a także zasad wydawania dopuszczeń tych wyrobów do użytku (Dz. U. Nr 85 poz. 553).
- PN EN 50172:2005 Systemy awaryjnego oświetlenia ewakuacyjnego.
- PN EN 1838:2005 Zastosowania oświetlenia. Oświetlenie awaryjne.
- Wytycznych MLAR – (wzorcowe wytyczne konferencji ministrów budownictwa odnośnie wymagań dotyczących technicznych aspektów ochrony przeciwpożarowej instalacji elektrycznych) uwzględniającej wymagania Parlamentu Europejskiego zawartych w wytycznych 98/24/EG rady z dnia 11.06.1998 zmienione poprzez wytyczne 98/48/EG z dnia 20.07.1998 (Abl. EG Nr. L 217 S.18).
- Ustawa z dnia 7 lipca 1994 r.- Prawo budowlane. Tekst pierwotny: Dz.U. 1994.89.414. Tekst jednolity: Dz.U.2013.1409. Zmiany Dz.U.2014.40; Dz.U. 2014.768; Dz.U.2014.822; Dz.U.2014.1133.
- Ustawa z 27 kwietnia 2001 r. - Prawo ochrony środowiska. Tekst pierwotny: Dz.U.2001.62.627. Tekst jednolity Dz.U.2013.1232 z późniejszymi zmianami.
- Rozporządzenie Ministra Infrastruktury z dnia 23 czerwca 2003 r. w sprawie informacji dotyczącej bezpieczeństwa i ochrony zdrowia oraz planu bezpieczeństwa i ochrony zdrowia. Tekst pierwotny Dz.U.2003.120.1126.
- Rozporządzenie Ministra Pracy i Polityki Społecznej z dnia 26 września 1997r. w sprawie ogólnych przepisów bezpieczeństwa i higieny pracy. Tekst pierwotny Dz.U.1997.129.844. Tekst jednolity Dz.U.2003.169.1650, (z późniejszymi zmianami).
- Rozporządzenie Ministra Gospodarki z dnia 28 marca 2013r. w sprawie bezpieczeństwa i higieny pracy przy urządzeniach energetycznych. Tekst pierwotny: Dz.U.2013.492.
- Rozporządzenie Ministra Infrastruktury z dnia 6 lutego 2003 r. w sprawie bezpieczeństwa i higieny pracy podczas wykonywania robót budowlanych. Dz. U. Nr 47, poz. 401.
- PN-HD 60364-4-41:2009 Instalacje elektryczne niskiego napięcia. Instalacje dla zapewnienia bezpieczeństwa. Ochrona przed porażeniem elektrycznym.
- N SEP-E-004 wyd. 2014 Elektroenergetyczne i sygnalizacyjne linie kablowe. Projektowanie i budowa.

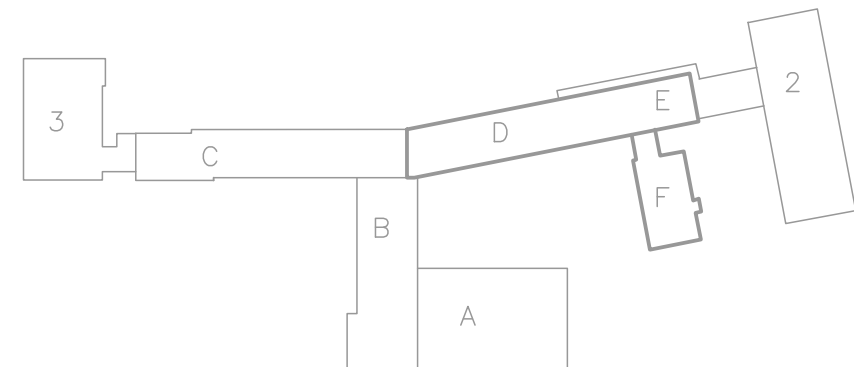


LEGENDA

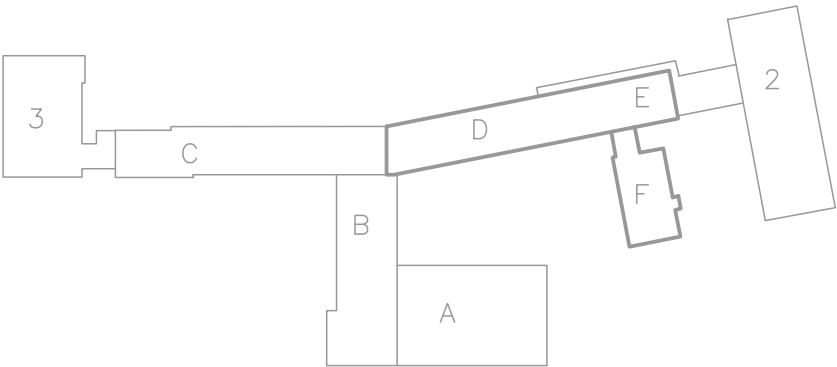
- Przewód ognioodporny, bezhalogenowy NHXH FE180/E90, prowadzony trasą kablową E90 lub mocowany bezpośrednio do ściany/sufitu uchwytnymi kablowymi E90, odstępy pomiędzy uchwytami nie powinny przekraczać 0,3m
- Wypust zasilający urządzenia P-poż, zasilanie sprzed głównego wyłącznika prądu

Wojewódzki Szpital Zespolony
im. dr. Romana Ostrzyckiego
w Koninie
Oddział Leczenia Uzależnień
budynek D, E, F - piwnica

JEDNOSTKA PROJEKTOWA		
Biuro Projektowo-Uługowe "ELIPSO" Andrzej Kulesa		
62-510 Konin , 11 listopada 16/1 tel. 781 605 759, 63 240 07 19 kulesa@wp.p www.elipso.com.pl		
INWESTOR		
Wojewódzki Szpital Zespolony w Koninie im, dr. R. Ostrzyckiego, 62-504 Konin , ul. Szpitalna 45		
INWESTYCJA		
Dostosowanie obiektów Wojewódzkiego Szpitala Zespolonego im. dr. Romana Ostrzyckiego przy ul. Szpitalnej 45 do obowiązujących przepisów ochrony przeciwpożarowej wg opracowanej ekspertyzy technicznej		
ZAKRES		
Przeciwpożarowy wyłącznik prądu odcinający dopływ prądu do wszystkich obwodów za wyjątkiem obwodów zasilających instalacje i urządzenia, których funkcjonowanie, jest niezbędne podczas pożaru oraz oprawy awaryjnego oświetlenia ewakuacyjnego po zewnętrznej stronie wyjść ewakuacyjnych" w obiekcie przy ul. Kard. S. Wyszyńskiego 1		
TYTUŁ RYSUNKU		
Instalacja zasilania urządzeń P-poż		
PROJEKTOWAŁ		PODPIS
PROJEKTOWAŁ: mgr inż. Maciej Ławniczak nr upr. WKP/0249/POOE/15		
SPRAWDZIŁ: mgr inż. Benon Przybylski nr upr. GPB.7342-55/98		
Data: 04/2020	Skala:1:200	Rysunek nr E/01



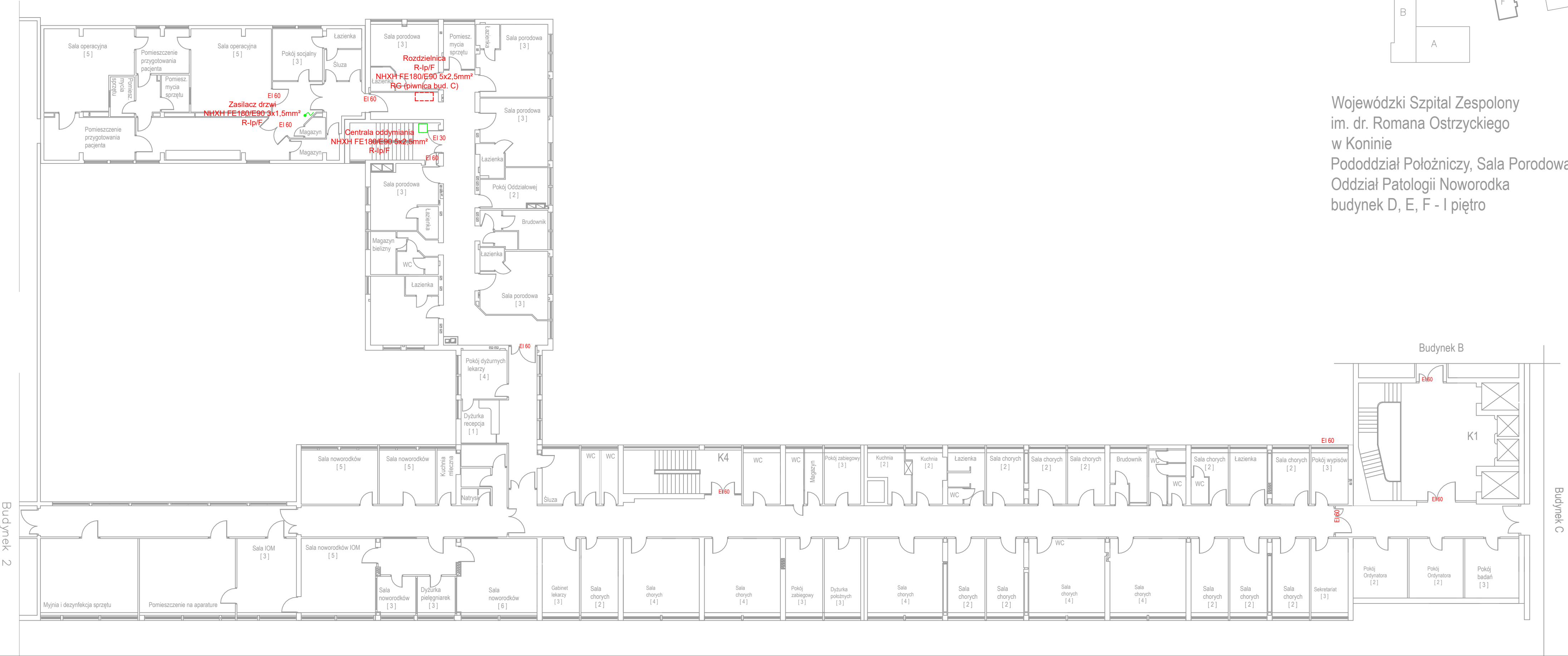
JEDNOSTKA PROJEKTOWA	
Biurow Projektowo-Uługowe "ELIPSO" Andrzej Kulesa	
62-510 Konin , 11 listopada 16/1 tel. 781 605 759, 63 240 07 19 kulesa@wp.p www.elipso.com.pl	
INWESTOR	
Wojewódzki Szpital Zespolony w Koninie im, dr. R. Ostrzyckiego, 62-504 Konin , ul. Szpitalna 45	
INWESTYCJA	
Dostosowanie obiektów Wojewódzkiego Szpitala Zespolonego im. dr. Romana Ostrzyckiego przy ul. Szpitalnej 45 do obowiązujących przepisów ochrony przeciwpożarowej wg opracowanej ekspertyzy technicznej	
ZAKRES	
Przeciwpożarowy wyłącznik prądu odcinający dopływ prądu do wszystkich obwodów za wyjątkiem obwodów zasilających instalacje i urządzenia, których funkcjonowanie, jest niezbędne podczas pożaru oraz oprawy awaryjnego oświetlenia ewakuacyjnego po zewnętrznej stronie wyjść ewakuacyjnych" w obiekcie przy ul. Kard. S. Wyszyńskiego 1	
TYTUŁ RYSUNKU	
Instalacja zasilania urządzeń P-poż	
PROJEKTOWAŁ	PODPIS
PROJEKTOWAŁ: mgr inż. Maciej Ławniczak nr upr. WK/P/0249/POOE/15	
SPRAWDZIŁ: mgr inż. Benon Przybylski nr upr. GPB.7342-55/98	
Data: 04/2020	Skala1:200
Rysunek nr E/02	



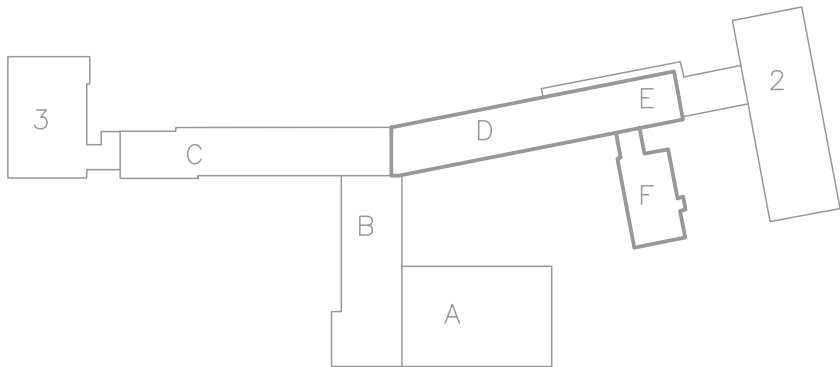
LEGENDA

- Przewód ognioodporny, bezhalogenowy NHXH FE180/E90, prowadzony trasą kablową E90 lub mocowany bezpośrednio do ściany/sufitu uchwytemi kablowymi E90, odstępy pomiędzy uchwytami nie powinny przekraczać 0,3m
- Wypust zasilający urządzenia P-poż, zasilanie sprzed głównego wyłącznika prądu

Wojewódzki Szpital Zespolony
im. dr. Romana Ostrzyckiego
w Koninie
Pododdział Położniczy, Sala Porodowa
Oddział Patologii Noworodka
budynek D, E, F - I piętro



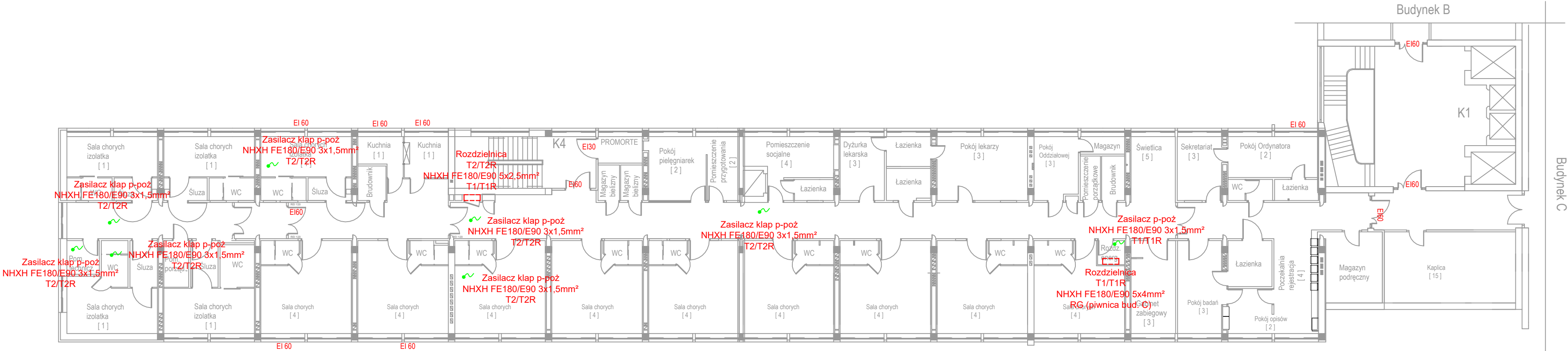
JEDNOSTKA PROJEKTOWA	
Biuro Projektowo-Uługowe "ELIPSO" Andrzej Kulesa	
62-510 Konin , 11 listopada 16/1 tel. 781 605 759, 63 240 07 19 kulesa@wp.p www.elipso.com.pl	
INWESTOR	
Wojewódzki Szpital Zespolony w Koninie im, dr. R. Ostrzyckiego, 62-504 Konin , ul. Szpitalna 45	
INWESTYCJA	
Dostosowanie obiektów Wojewódzkiego Szpitala Zespolonego im. dr. Romana Ostrzyckiego przy ul. Szpitalnej 45 do obowiązujących przepisów ochrony przeciwpożarowej wg opracowanej ekspertyzy technicznej	
ZAKRES	
Przeciwpożarowy wyłącznik prądu odcinający dopływ prądu do wszystkich obwodów za wyjątkiem obwodów zasilających instalacje i urządzenia, których funkcjonowanie, jest niezbędne podczas pożaru oraz oprawy awaryjnego oświetlenia ewakuacyjnego po zewnętrznej stronie wyjść ewakuacyjnych" w obiekcie przy ul. Kard. S. Wyszyńskiego 1	
TYTUŁ RYSUNKU	
Instalacja zasilania urządzeń P-poż	
PROJEKTOWAŁ	PODPIS
PROJEKTOWAŁ: mgr inż. Maciej Ławniczak nr upr. WKP/0249/POOE/15	
SPRAWDZIŁ: mgr inż. Benon Przybylski nr upr. GPB.7342-55/98	
Data: 04/2020	Skala:1:200
Rysunek nr E/03	



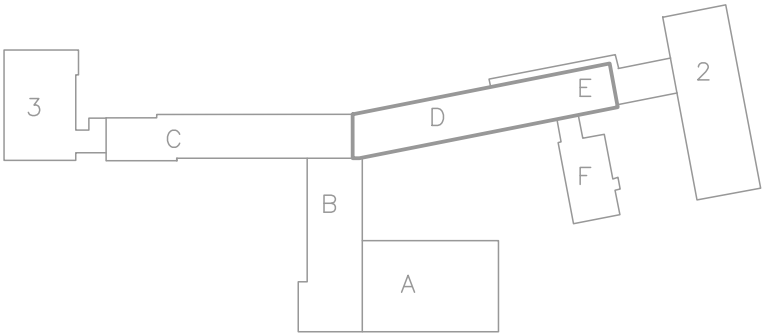
Wojewódzki Szpital Zespolony
im. dr. Romana Ostrzyckiego
w Koninie
budynek D, E, F - III piętro
Oddział Chorób Płuc

LEGENDA

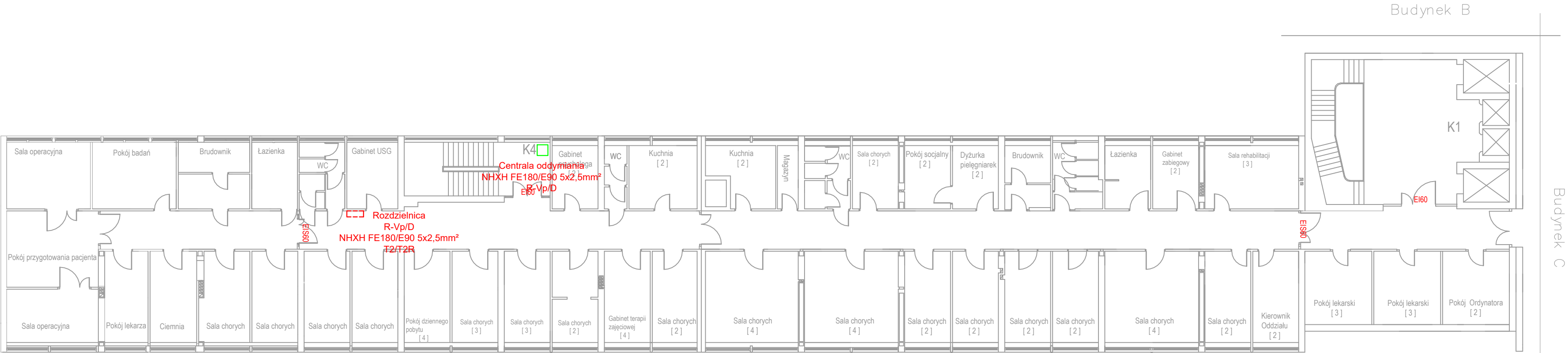
- Przewód ognioodporny, bezhalogenowy NHXH FE180/E90, prowadzony trasą kablową E90 lub mocowany bezpośrednio do ściany/sufitu uchwytnymi kablowymi E90, odstęp między uchwytnymi nie powinien przekraczać 0,3m
- Wypust zasilający urządzenia P-poż, zasilanie przed głównym wyłącznikiem prądu



JEDNOSTKA PROJEKTOWA	
Biurowo Projektowo-Uługowe "ELIPSO" Andrzej Kulesa	
62-510 Konin , 11 listopada 16/1 tel. 781 605 759, 63 240 07 19 kulesa@wp.p www.elipso.com.pl	
INWESTOR	
Wojewódzki Szpital Zespolony w Koninie im. dr. R. Ostrzyckiego, 62-504 Konin , ul. Szpitalna 45	
INWESTYCJA	
Dostosowanie obiektów Wojewódzkiego Szpitala Zespolonego im. dr. Romana Ostrzyckiego przy ul. Szpitalnej 45 do obowiązujących przepisów ochrony przeciwpożarowej wg opracowanej ekspertyzy technicznej	
ZAKRES	
Przeciwpożarowy wyłącznik prądu odcinający dopływ prądu do wszystkich obwodów za wyjątkiem obwodów zasilających instalacje i urządzenia, których funkcjonowanie, jest niezbędne podczas pożaru oraz oprawy awaryjnego oświetlenia ewakuacyjnego po zewnętrznej stronie wyjść ewakuacyjnych" w obiekcie przy ul. Kard. S. Wyszyńskiego 1	
TYTUŁ RYSUNKU	
Instalacja zasilania urządzeń P-poż	
PROJEKTOWAŁ	PODPIS
PROJEKTOWAŁ: mgr inż. Maciej Ławniczak nr upr. WKP/0249/POOE/15	
SPRAWDZIŁ: mgr inż. Benon Przybylski nr upr. GPB.7342-55/98	
Data: 04/2020	Skala1:200
Rysunek nr E/04	



Wojewódzki Szpital Zespolony
im. dr. Romana Ostrzyckiego
w Koninie
budynek D, E, F - V piętro
Zakład Pielegnacyjno - Opiekuńczy



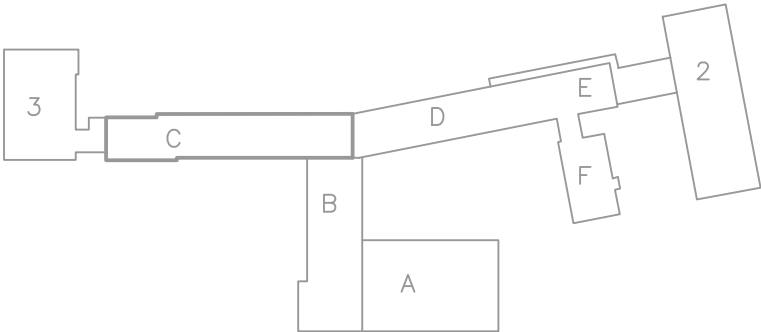
LEGENDA

- Przewód ognioodporny, bezhalogenowy NHXH FE180/E90, prowadzony trasą kablową E90 lub mocowany bezpośrednio do ściany/sufitu uchwytnymi kablowymi E90, odstępy pomiędzy uchwytami nie powinny przekraczać 0,3m
- Wypust zasilający urządzenia P-poż, zasilanie sprzed głównego wyłącznika prądu

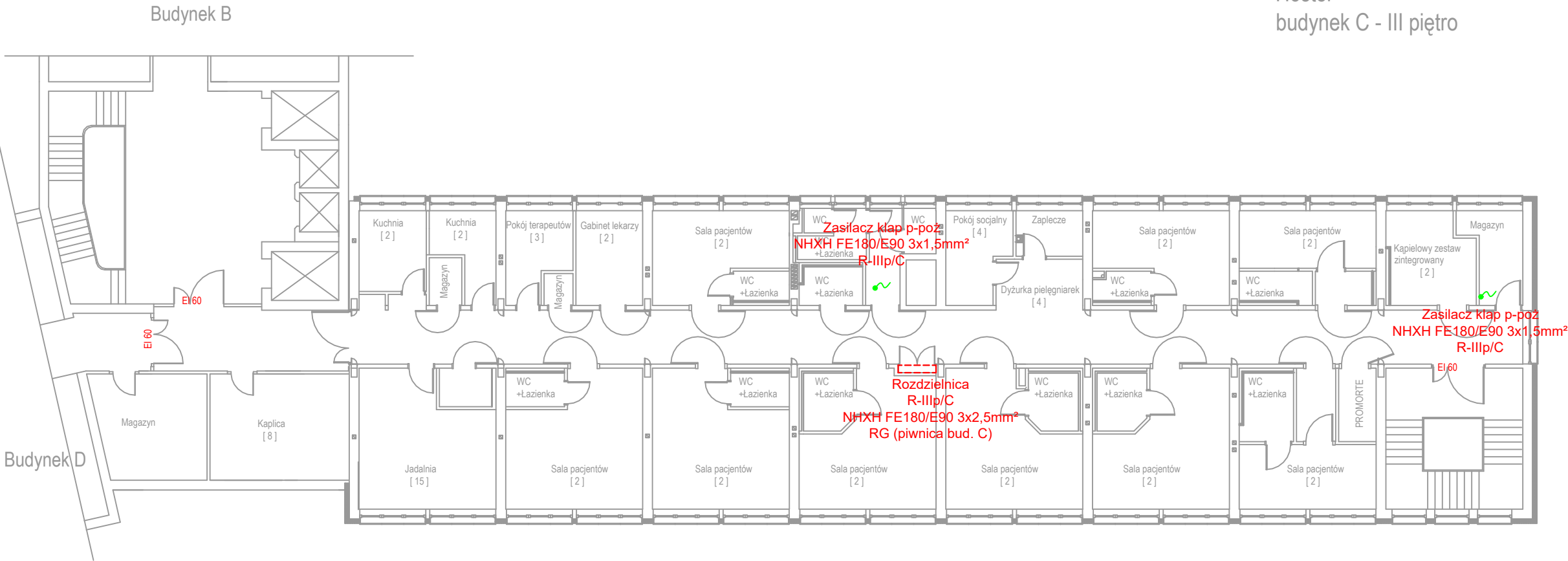
JEDNOSTKA PROJEKTOWA		
Biuro Projektowo-Uługowe "ELIPSO" Andrzej Kulesa		
62-510 Konin , 11 listopada 16/1 tel. 781 605 759, 63 240 07 19 kulesa@wp.p www.elipso.com.pl		
INWESTOR		
Wojewódzki Szpital Zespolony w Koninie im. dr. R. Ostrzyckiego, 62-504 Konin , ul. Szpitalna 45		
INWESTYCJA		
Dostosowanie obiektów Wojewódzkiego Szpitala Zespolonego im. dr. Romana Ostrzyckiego przy ul. Szpitalnej 45 do obowiązujących przepisów ochrony przeciwpożarowej wg opracowanej ekspertyzy technicznej		
ZAKRES		
Przeciwpożarowy wyłącznik prądu odcinający dopływ prądu do wszystkich obwodów za wyjątkiem obwodów zasilających instalacje i urządzenia, których funkcjonowanie, jest niezbędne podczas pożaru oraz oprawy awaryjnego oświetlenia ewakuacyjnego po zewnętrznej stronie wyjść ewakuacyjnych" w obiekcie przy ul. Kard. S. Wyszyńskiego 1		
TYTUŁ RYSUNKU		
Instalacja zasilania urządzeń P-poż		
PROJEKTOWAŁ		PODPIS
PROJEKTOWAŁ: mgr inż. Maciej Ławniczak nr upr. WKP/0249/POOE/15		
SPRAWDZIŁ: mgr inż. Benon Przybylski nr upr. GPB.7342-55/98		
Data: 04/2020	Skala:1:200	Rysunek nr E/05

LEGENDA

- Przewód ognioodporny, bezhalogenowy NHXH FE180/E90, prowadzony trasą kablową E90 lub mocowany bezpośrednio do ściany/sufitu uchwytami kablowymi E90, odstępy pomiędzy uchwytami nie powinny przekraczać 0,3m
- Wypust zasilający urządzenia P-poż, zasilanie sprzed głównego wyłącznika prądu



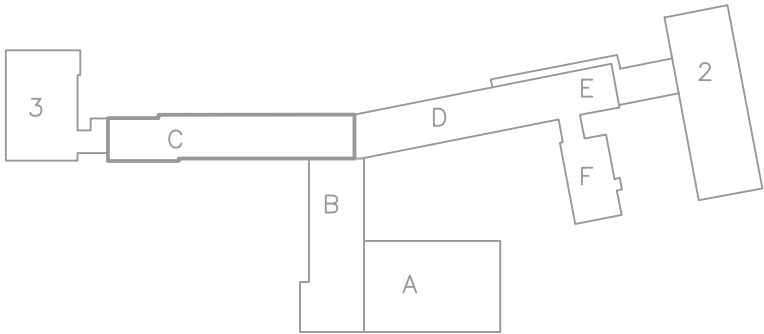
Wojewódzki Szpital Zespolony
im. dr. Romana Ostrzyckiego
w Koninie
Hostel
budynek C - III piętro



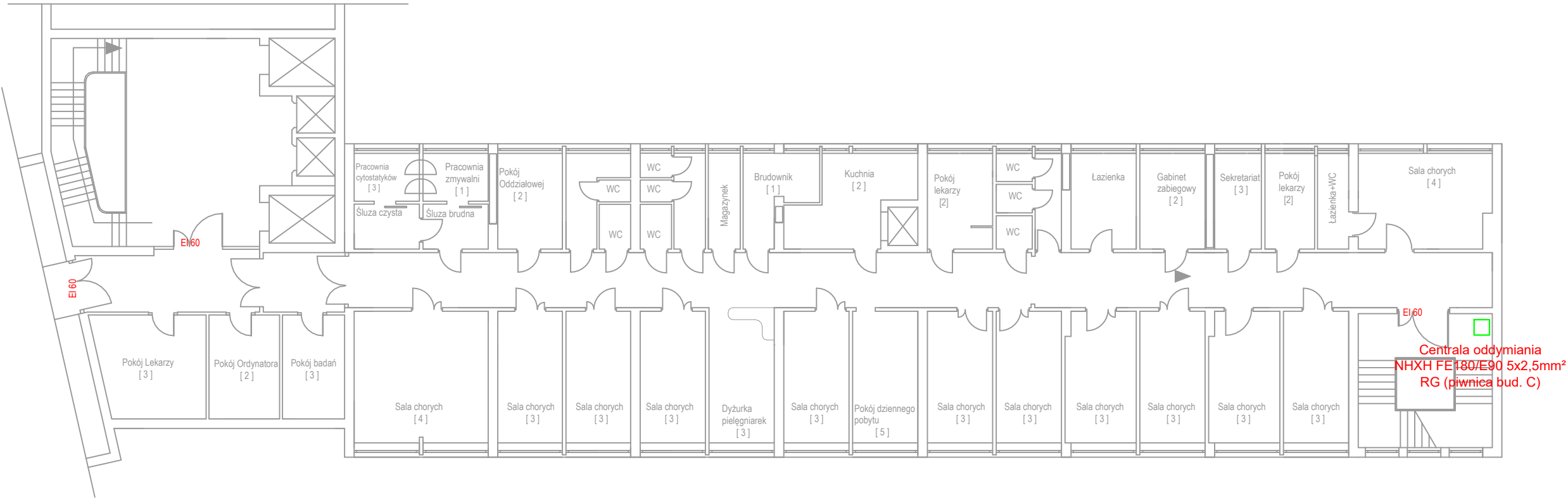
JEDNOSTKA PROJEKTOWA		
Biuro Projektowo-Uługowe "ELIPSO" Andrzej Kulesa 62-510 Konin , 11 listopada 16/1 tel. 781 605 759, 63 240 07 19 kulesa@wp.p www.elipso.com.pl		
INWESTOR		
Wojewódzki Szpital Zespolony w Koninie im, dr. R. Ostrzyckiego, 62-504 Konin , ul. Szpitalna 45		
INWESTYCJA		
Dostosowanie obiektów Wojewódzkiego Szpitala Zespolonego im. dr. Romana Ostrzyckiego przy ul. Szpitalnej 45 do obowiązujących przepisów ochrony przeciwpożarowej wg opracowanej ekspertyzy technicznej		
ZAKRES		
Przeciwpożarowy wyłącznik prądu odcinający dopływ prądu do wszystkich obwodów za wyjątkiem obwodów zasilających instalacje i urządzenia, których funkcjonowanie, jest niezbędne podczas pożaru oraz oprawy awaryjnego oświetlenia ewakuacyjnego po zewnętrznej stronie wyjść ewakuacyjnych" w obiekcie przy ul. Kard. S. Wyszyńskiego 1		
TYTUŁ RYSUNKU		
Instalacja zasilania urządzeń P-poż		
PROJEKTOWAŁ		PODPIS
PROJEKTOWAŁ: mgr inż. Maciej Ławniczak nr upr. WKP/0249/POOE/15		
SPRAWDZIŁ: mgr inż. Benon Przybylski nr upr. GPB.7342-55/98		
Data: 04/2020	Skala1:200	Rysunek nr E/06

LEGENDA

- Przewód ognioodporny, bezhalogenowy NHXH FE180/E90, prowadzony trasą kablową E90 lub mocowany bezpośrednio do ściany/sufitu uchwytnymi kablowymi E90, odstępy pomiędzy uchwytami nie powinny przekraczać 0,3m
- Wypust zasilający urządzenia P-poż, zasilanie sprzed głównego wyłącznika prądu



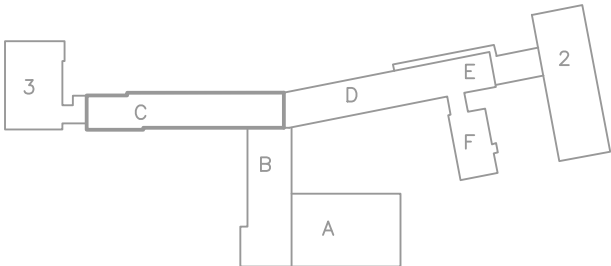
Wojewódzki Szpital Zespolony
im. dr. Romana Ostrzyckiego
w Koninie
Oddział Onkologiczny z Pododdziałem
Hematologicznym
budynek C - V piętro



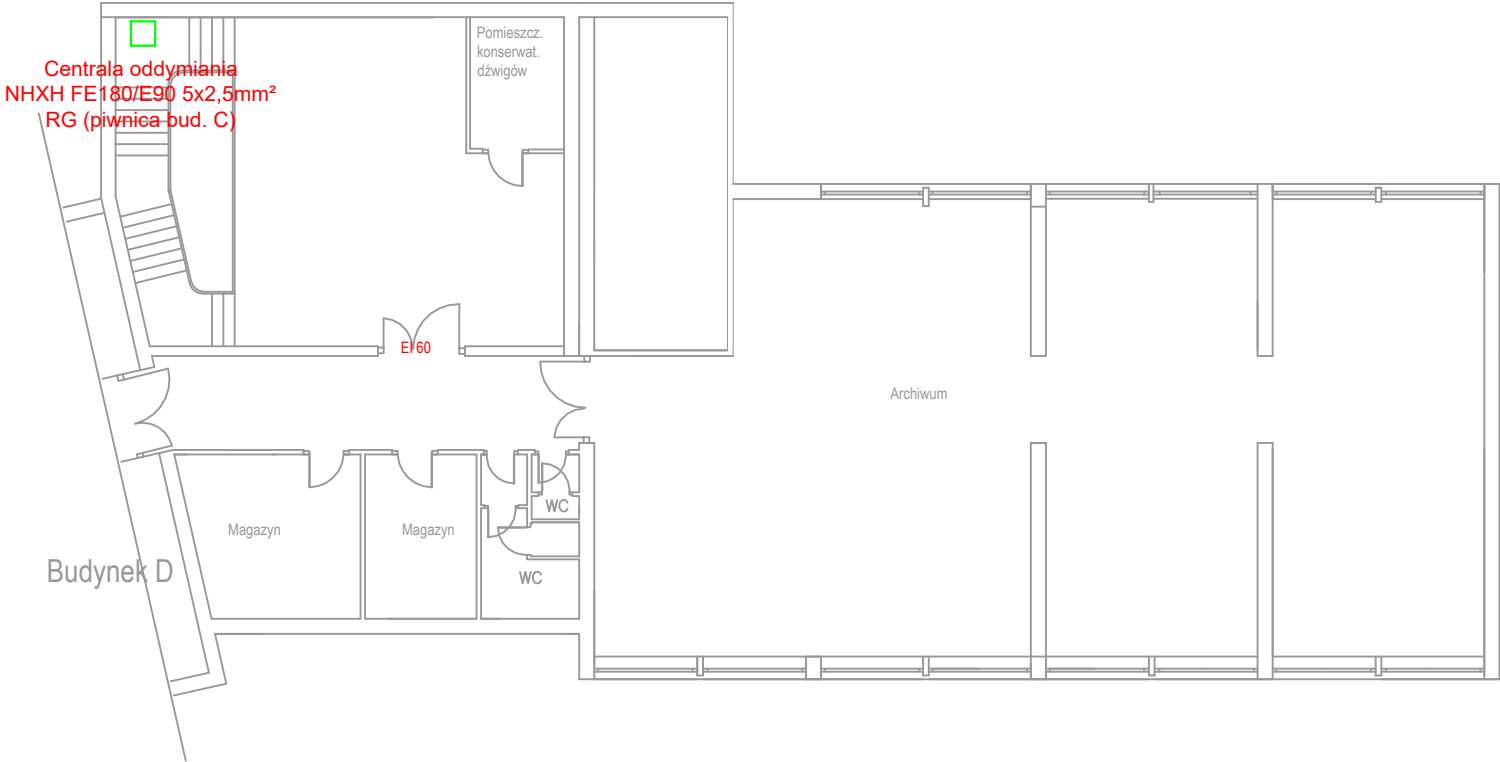
JEDNOSTKA PROJEKTOWA		
<div>Biuro Projektowo-Uługowe</div> <div>"ELIPSO"</div> <div>Andrzej Kulesa</div> <div>62-510 Konin , 11 listopada 16/1</div> <div>tel. 781 605 759,</div> <div>63 240 07 19</div> <div>kulesa@wp.p</div> <div>www.elipso.com.pl</div>		
INWESTOR		
Wojewódzki Szpital Zespolony w Koninie im, dr. R. Ostrzyckiego, 62-504 Konin , ul. Szpitalna 45		
INWESTYCJA		
Dostosowanie obiektów Wojewódzkiego Szpitala Zespolonego im. dr. Romana Ostrzyckiego przy ul. Szpitalnej 45 do obowiązujących przepisów ochrony przeciwpożarowej wg opracowanej ekspertyzy technicznej		
ZAKRES		
Przeciwpożarowy wyłącznik prądu odcinający dopływ prądu do wszystkich obwodów za wyjątkiem obwodów zasilających instalacje i urządzenia, których funkcjonowanie, jest niezbędne podczas pożaru oraz oprawy awaryjnego oświetlenia ewakuacyjnego po zewnętrznej stronie wyjść ewakuacyjnych" w obiekcie przy ul. Kard. S. Wyszyńskiego 1		
TYTUŁ RYSUNKU		
Instalacja zasilania urządzeń P-poż		
PROJEKTOWAŁ		PODPIS
PROJEKTOWAŁ: mgr inż. Maciej Ławniczak nr upr. WKP/0249/POOE/15		
SPRAWDZIŁ: mgr inż. Benon Przybylski nr upr. GPB.7342-55/98		
Data: 04/2020	Skala1:200	Rysunek nr E/07

LEGENDA

- Przewód ognioodporny, bezhalogenowy NHXH FE180/E90, prowadzony trasą kablową E90 lub mocowany bezpośrednio do ściany/sufitu uchwytnymi kablowymi E90, odstępy pomiędzy uchwytami nie powinny przekraczać 0,3m
- Wypust zasilający urządzenia P-poż, zasilanie sprzed głównego wyłącznika prądu



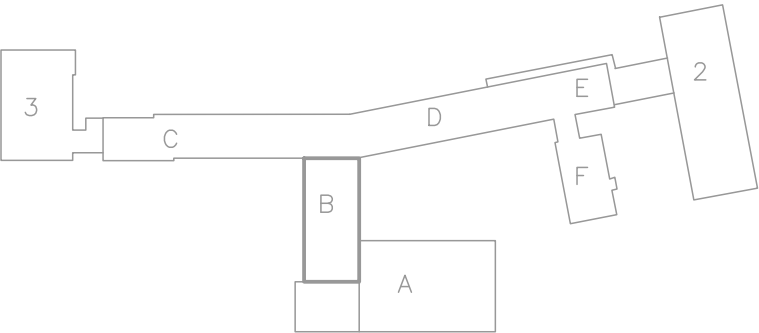
Wojewódzki Szpital Zespolony
im. dr. Romana Ostrzyckiego
w Koninie
Poddasze
Archiwum Szpitala
budynek C - V piętro



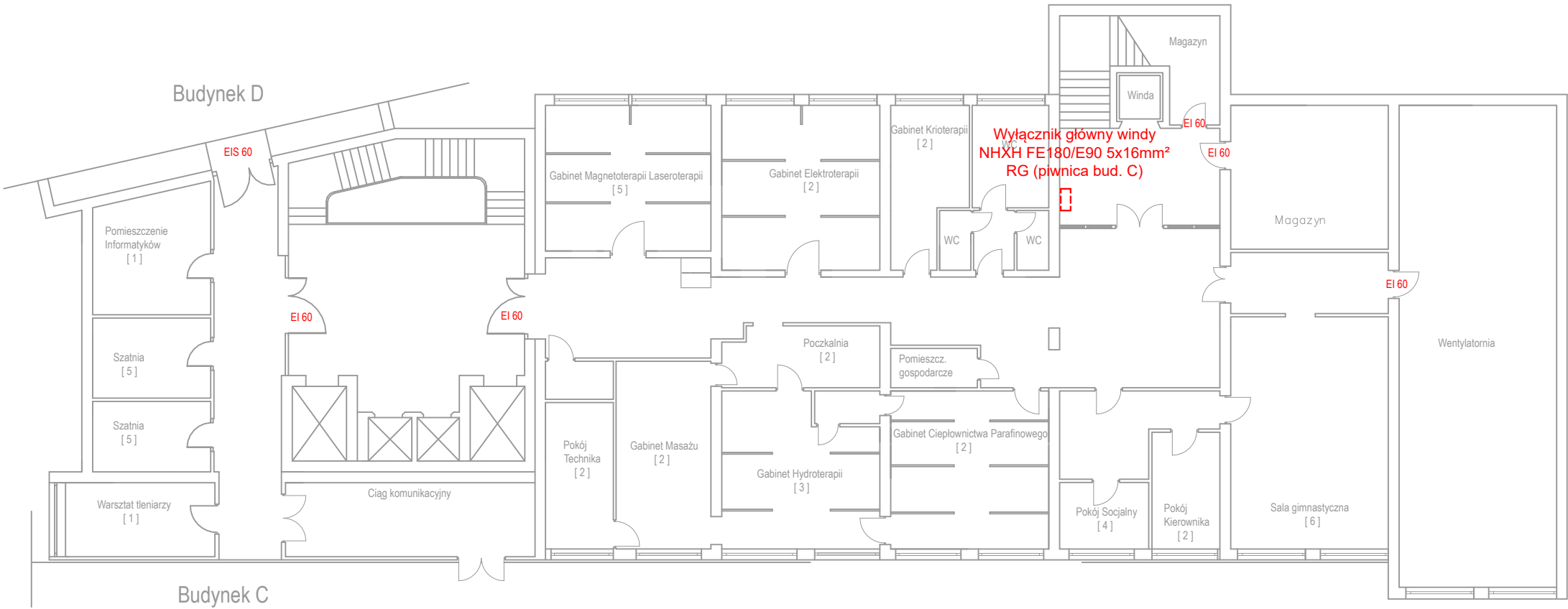
JEDNOSTKA PROJEKTOWA		
Biuro Projektowo-Uługowe "ELIPSO" Andrzej Kulesa		
62-510 Konin , 11 listopada 16/1 tel. 781 605 759, 63 240 07 19 kulesa@wp.p www.elipso.com.pl		
INWESTOR		
Wojewódzki Szpital Zespolony w Koninie im, dr. R. Ostrzyckiego, 62-504 Konin , ul. Szpitalna 45		
INWESTYCJA		
Dostosowanie obiektów Wojewódzkiego Szpitala Zespolonego im. dr. Romana Ostrzyckiego przy ul. Szpitalnej 45 do obowiązujących przepisów ochrony przeciwpożarowej wg opracowanej ekspertyzy technicznej		
ZAKRES		
Przeciwpożarowy wyłącznik prądu odcinający dopływ prądu do wszystkich obwodów za wyjątkiem obwodów zasilających instalacje i urządzenia, których funkcjonowanie, jest niezbędne podczas pożaru oraz oprawy awaryjnego oświetlenia ewakuacyjnego po zewnętrznej stronie wyjść ewakuacyjnych" w obiekcie przy ul. Kard. S. Wyszyńskiego 1		
TYTUŁ RYSUNKU		
Instalacja zasilania urządzeń P-poż		
PROJEKTOWAŁ		PODPIS
PROJEKTOWAŁ: mgr inż. Maciej Ławniczak nr upr. WKP/0249/POOE/15		
SPRAWDZIŁ: mgr inż. Benon Przybylski nr upr. GPB.7342-55/98		
Data: 2020/04	Skala1:200	Rysunek nr E/08

LEGENDA

- Przewód ognioodporny, bezhalogenowy NHXH FE180/E90, prowadzony trasą kablową E90 lub mocowany bezpośrednio do ściany/sufitu uchwytnymi kablowymi E90, odstępy pomiędzy uchwytami nie powinny przekraczać 0,3m
- Wypust zasilający urządzenia P-poż, zasilanie sprzed głównego wyłącznika prądu



Wojewódzki Szpital Zespolony
im. dr. Romana Ostrzyckiego
w Koninie
Rehabilitacja
budynek B - piwnica

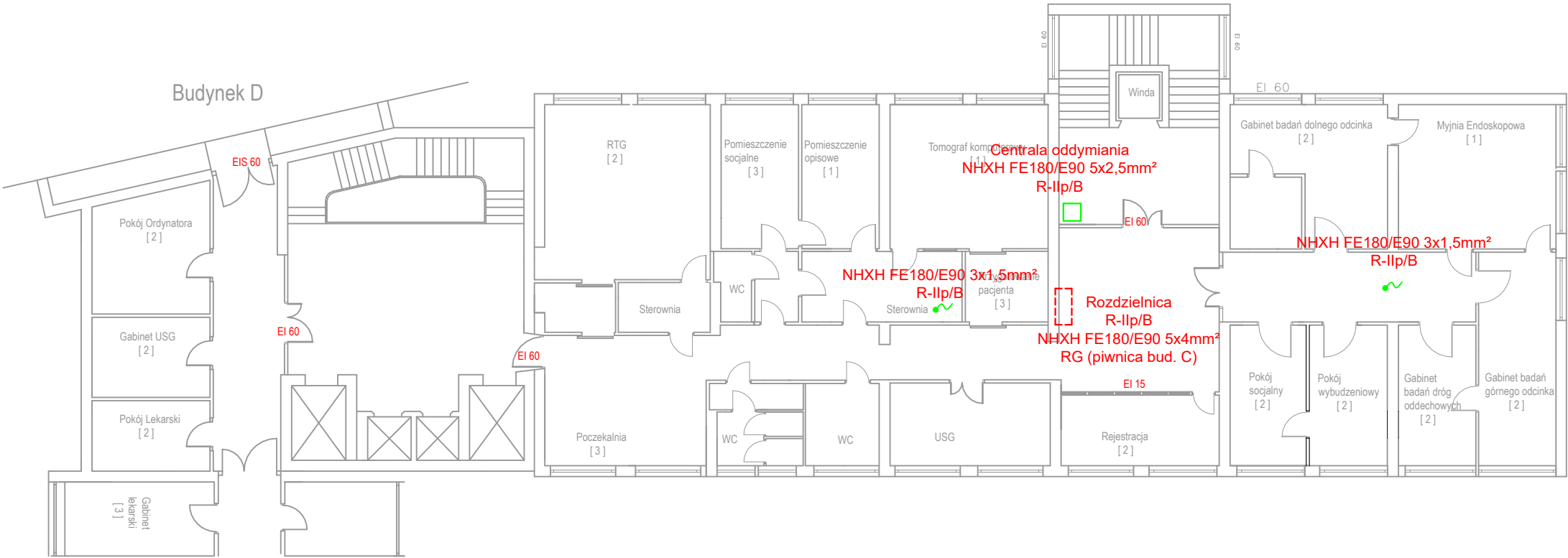


JEDNOSTKA PROJEKTOWA		
Biuro Projektowo-Uługowe "ELIPSO" Andrzej Kulesa		
62-510 Konin , 11 listopada 16/1 tel. 781 605 759, 63 240 07 19 kulesa@wp.p www.elipso.com.pl		
INWESTOR		
Wojewódzki Szpital Zespolony w Koninie im, dr. R. Ostrzyckiego, 62-504 Konin , ul. Szpitalna 45		
INWESTYCJA		
Dostosowanie obiektów Wojewódzkiego Szpitala Zespolonego im. dr. Romana Ostrzyckiego przy ul. Szpitalnej 45 do obowiązujących przepisów ochrony przeciwpożarowej wg opracowanej ekspertyzy technicznej		
ZAKRES		
Przeciwpożarowy wyłącznik prądu odcinający dopływ prądu do wszystkich obwodów za wyjątkiem obwodów zasilających instalacje i urządzenia, których funkcjonowanie, jest niezbędne podczas pożaru oraz oprawy awaryjnego oświetlenia ewakuacyjnego po zewnętrznej stronie wyjść ewakuacyjnych" w obiekcie przy ul. Kard. S. Wyszyńskiego 1		
TYTUŁ RYSUNKU		
Instalacja zasilania urządzeń P-poż		
PROJEKTOWAŁ		PODPIS
PROJEKTOWAŁ: mgr inż. Maciej Ławniczak nr upr. WKP/0249/POOE/15		
SPRAWDZIŁ: mgr inż. Benon Przybylski nr upr. GPB.7342-55/98		
Data: 04/2020	Skala1:200	Rysunek nr E/09

LEGENDA

- Przewód ognioodporny, bezhalogenowy NHXH FE180/E90, prowadzony trasą kablową E90 lub mocowany bezpośrednio do ściany/sufitu uchwytami kablowymi E90, odstępy pomiędzy uchwytami nie powinny przekraczać 0,3m
- Wypust zasilający urządzenia P-poż, zasilanie sprzed głównego wyłącznika prądu

Wojewódzki Szpital Zespolony
im. dr. Romana Ostrzyckiego
w Koninie
Zakład Diagnostyki Obrazowej
budynek B - II piętro



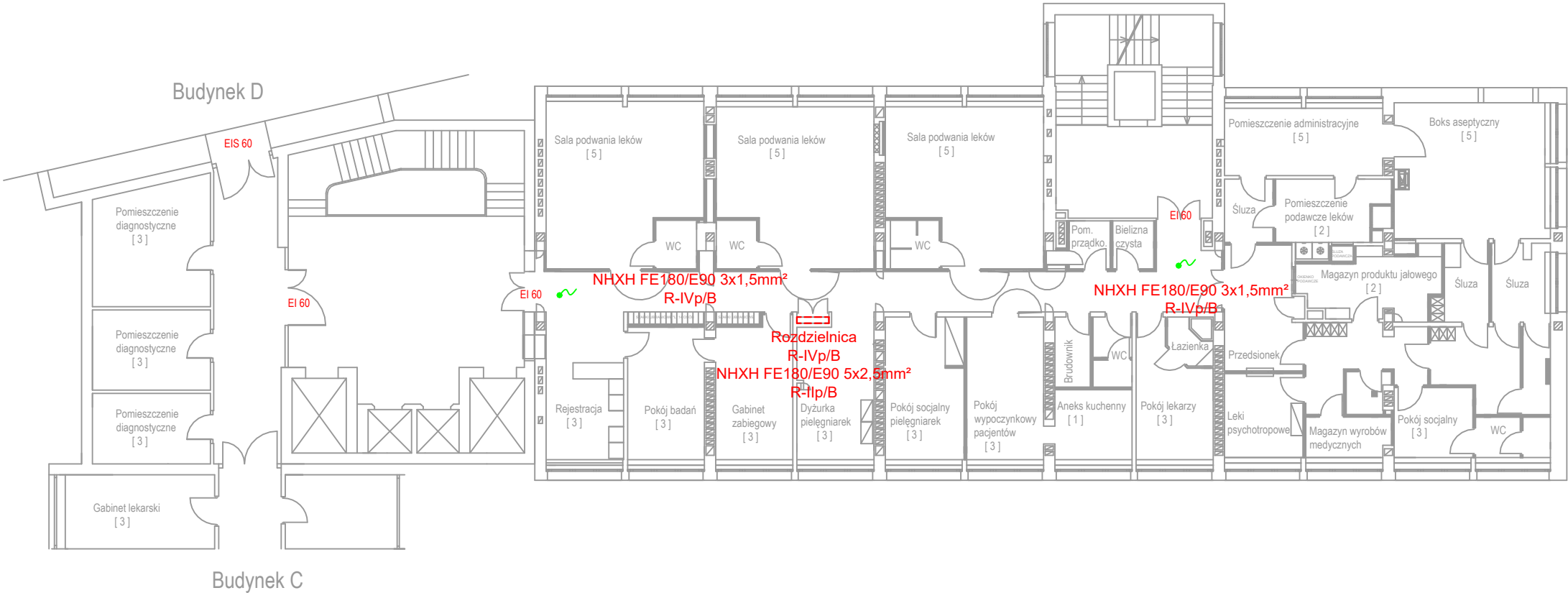
JEDNOSTKA PROJEKTOWA		
<i>Biuro Projektowo-Uługowe "ELIPSO" Andrzej Kulesa</i>		
<i>62-510 Konin , 11 listopada 16/1 tel. 781 605 759, 63 240 07 19 kulesa@wp.p www.elipso.com.pl</i>		
INWESTOR		
Wojewódzki Szpital Zespolony w Koninie im, dr. R. Ostrzyckiego, 62-504 Konin , ul. Szpitalna 45		
INWESTYCJA		
Dostosowanie obiektów Wojewódzkiego Szpitala Zespolonego im. dr. Romana Ostrzyckiego przy ul. Szpitalnej 45 do obowiązujących przepisów ochrony przeciwpożarowej wg opracowanej ekspertyzy technicznej		
ZAKRES		
Przeciwpożarowy wyłącznik prądu odcinający dopływ prądu do wszystkich obwodów za wyjątkiem obwodów zasilających instalacje i urządzenia, których funkcjonowanie, jest niezbędne podczas pożaru oraz oprawy awaryjnego oświetlenia ewakuacyjnego po zewnętrznej stronie wyjść ewakuacyjnych" w obiekcie przy ul. Kard. S. Wyszyńskiego 1		
TYTUŁ RYSUNKU		
Instalacja zasilania urządzeń P-poż		
PROJEKTOWAŁ		PODPIS
PROJEKTOWAŁ: mgr inż. Maciej Ławniczak nr upr. WKP/0249/POOE/15		
SPRAWDZIŁ: mgr inż. Benon Przybylski nr upr. GPB.7342-55/98		
Data: 04/2020	Skala:1:200	Rysunek nr E/10

LEGENDA

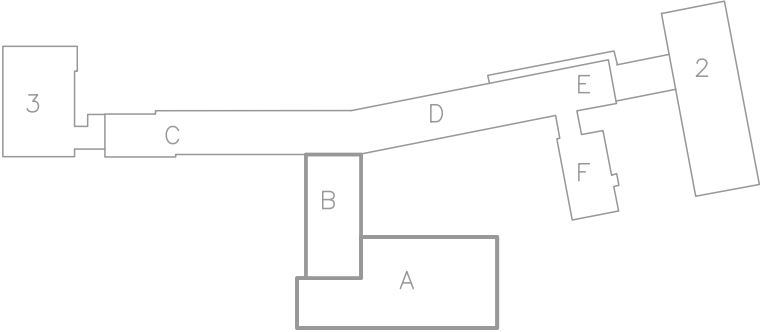
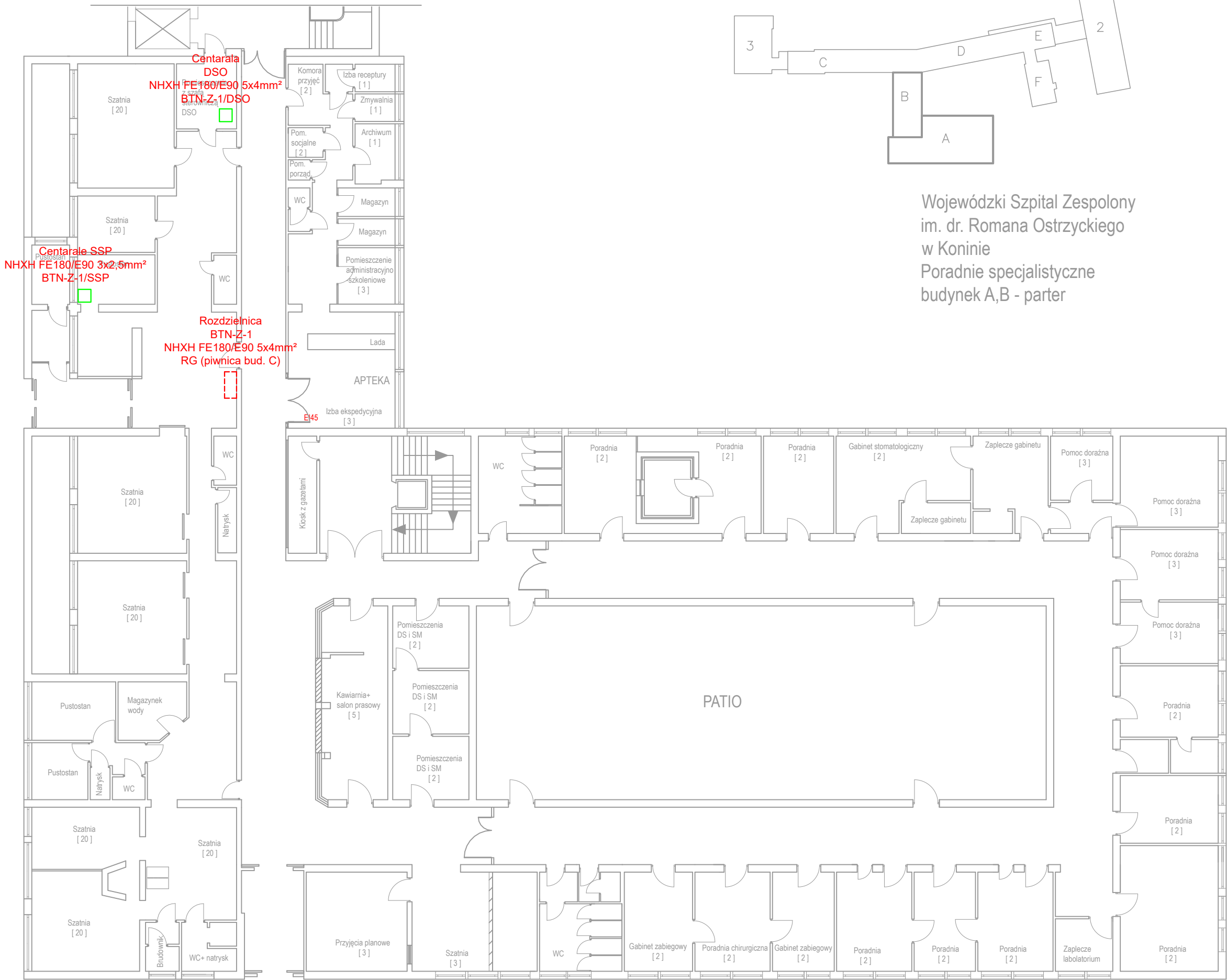
- Przewód ognioodporny, bezhalogenowy NHXH FE180/E90, prowadzony trasą kablową E90 lub mocowany bezpośrednio do ściany/sufitu uchwytami kablowymi E90, odstępy pomiędzy uchwytami nie powinny przekraczać 0,3m
- Wypust zasilający urządzenia P-poż, zasilanie sprzed głównego wyłącznika prądu

Wojewódzki Szpital Zespolony
im. dr. Romana Ostrzyckiego
w Koninie
Oddział Onkologiczny z Pododdziałem
Hematologicznym
budynek B - IV piętro

JEDNOSTKA PROJEKTOWA		
Biuro Projektowo-Uługowe "ELIPSO" Andrzej Kulesa		
62-510 Konin , 11 listopada 16/1 tel. 781 605 759, 63 240 07 19 kulesa@wp.p www.elipso.com.pl		
INWESTOR		
Wojewódzki Szpital Zespolony w Koninie im, dr. R. Ostrzyckiego, 62-504 Konin , ul. Szpitalna 45		
INWESTYCJA		
Dostosowanie obiektów Wojewódzkiego Szpitala Zespolonego im. dr. Romana Ostrzyckiego przy ul. Szpitalnej 45 do obowiązujących przepisów ochrony przeciwpożarowej wg opracowanej ekspertyzy technicznej		
ZAKRES		
Przeciwpożarowy wyłącznik prądu odcinający dopływ prądu do wszystkich obwodów za wyjątkiem obwodów zasilających instalacje i urządzenia, których funkcjonowanie, jest niezbędne podczas pożaru oraz oprawy awaryjnego oświetlenia ewakuacyjnego po zewnętrznej stronie wyjść ewakuacyjnych" w obiekcie przy ul. Kard. S. Wyszyńskiego 1		
TYTUŁ RYSUNKU		
Instalacja zasilania urządzeń P-poż		
PROJEKTOWAŁ		PODPIS
PROJEKTOWAŁ: mgr inż. Maciej Ławniczak nr upr. WKP/0249/POOE/15		
SPRAWDZIŁ: mgr inż. Benon Przybylski nr upr. GPB.7342-55/98		
Data: 04/2020	Skala:1:200	Rysunek nr E/11



Budynek C, D



Wojewódzki Szpital Zespolony
im. dr. Romana Ostrzyckiego
w Koninie
Poradnie specjalistyczne
budynek A,B - parter

LEGENDA

- Przewód ognioodporny, bezhalogenowy NHXH FE180/E90, prowadzony trasą kablową E90 lub mocowany bezpośrednio do ściany/sufitu uchwytami kablowymi E90, odstępy pomiedzy uchwytami nie powinny przekraczać 0,3m
- Wypust zasilający urządzenia P-poż, zasilanie sprzed głównego wyłącznika prądu

JEDNOSTKA PROJEKTOWA

**Biuro Projektowo-Uługowe
"ELIPSO"
Andrzej Kulesa**

**62-510 Konin , 11 listopada 16/1
tel. 781 605 759,
63 240 07 19
kulesa@wp.p
www.elipso.com.pl**

INWESTOR

**Wojewódzki Szpital Zespolony w Koninie im, dr. R.
Ostrzyckiego,
62-504 Konin , ul. Szpitalna 45**

INWESTYCJA

**Dostosowanie obiektów Wojewódzkiego Szpitala
Zespolonego im. dr. Romana Ostrzyckiego przy ul.
Szpitalnej 45 do obowiązujących przepisów ochrony
przeciwpożarowej wg opracowanej ekspertyzy
technicznej**

ZAKRES

**Przeciwpożarowy wyłącznik prądu odcinający dopływ
prądu do wszystkich obwodów za wyjątkiem obwodów
zasilających instalacje i urządzenia, których
funkcjonowanie, jest niezbędne podczas pożaru oraz
oprawy awaryjnego oświetlenia ewakuacyjnego po
zewnętrznej stronie wyjść ewakuacyjnych" w obiekcie
przy ul. Kard. S. Wyszyńskiego 1**

TYTUŁ RYSUNKU

Instalacja zasilania urządzeń P-poż

PROJEKTOWAŁ

PODPIS

PROJEKTOWAŁ:
mgr inż. Maciej Ławniczak
nr upr. WKP/0249/POOE/15

SPRAWDZIŁ:
mgr inż. Benon Przybylski
nr upr. GPB.7342-55/98

Data: 04/2020

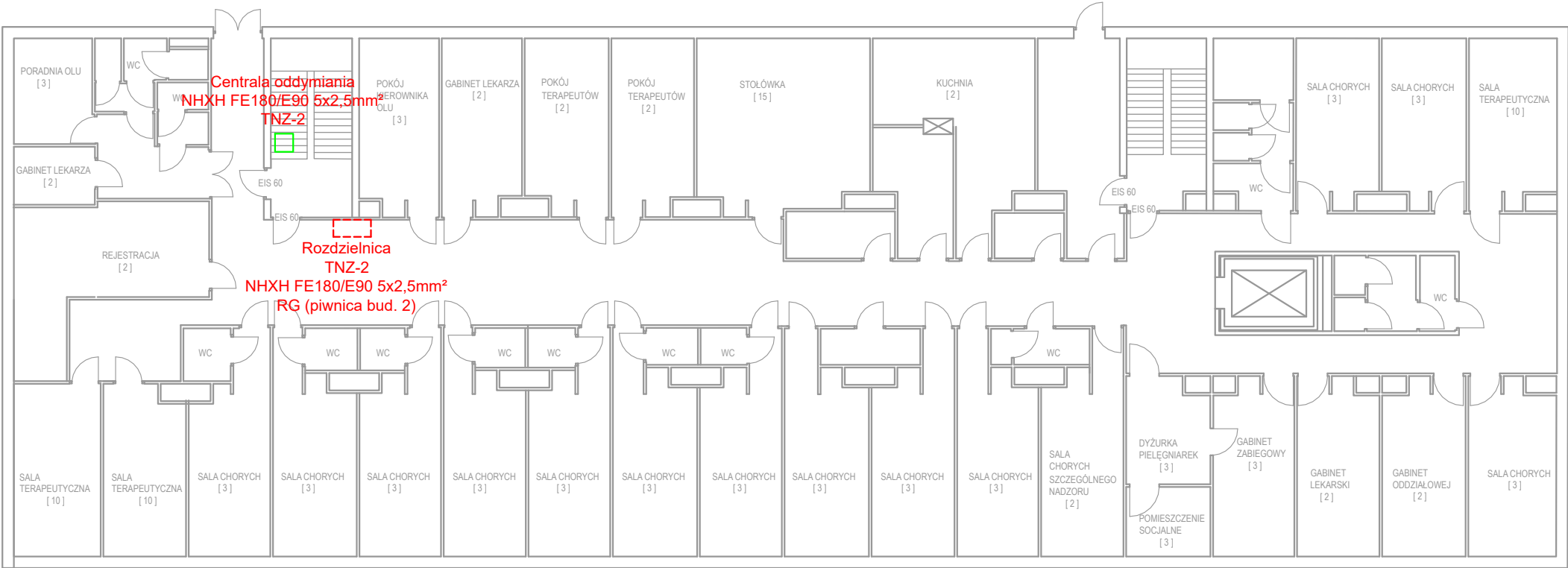
Skala:1:200

Rysunek nr E/12

LEGENDA

- Przewód ognioodporny, bezhalogenowy NHXH FE180/E90, prowadzony trasą kablową E90 lub mocowany bezpośrednio do ściany/sufitu uchwytnymi E90, odstępy pomiędzy uchwytami nie powinny przekraczać 0,3m
- Wypust zasilający urządzenia P-poż, zasilanie sprzed głównego wyłącznika prądu

Wojewódzki Szpital Zespolony
im. dr. Romana Ostrzyckiego
w Koninie
Oddział Leczenia Uzależnień
Rzut parteru
Budynek 2

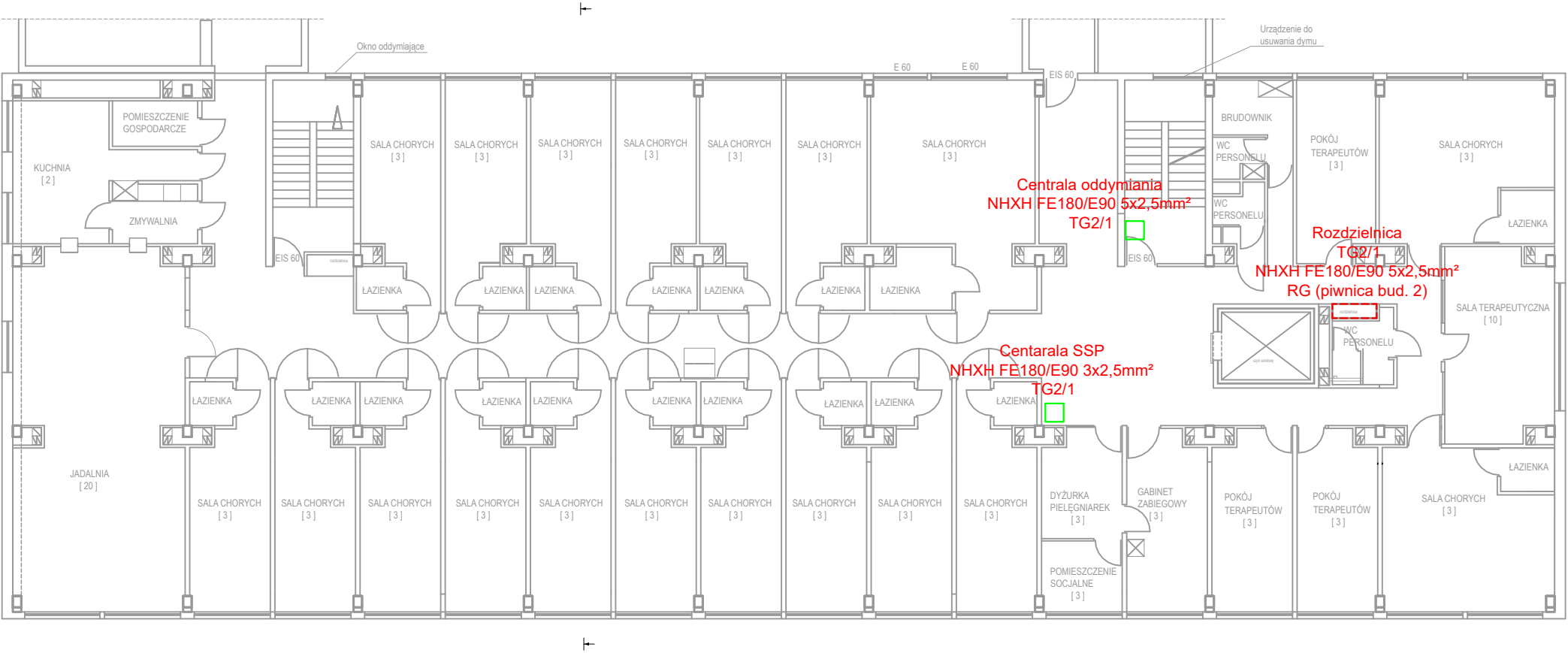


JEDNOSTKA PROJEKTOWA		
Biuro Projektowo-Uługowe "ELIPSO" Andrzej Kulesa 62-510 Konin , 11 listopada 16/1 tel. 781 605 759, 63 240 07 19 kulesa@wp.p www.elipso.com.pl		
INWESTOR		
Wojewódzki Szpital Zespolony w Koninie im, dr. R. Ostrzyckiego, 62-504 Konin , ul. Szpitalna 45		
INWESTYCJA		
Dostosowanie obiektów Wojewódzkiego Szpitala Zespolonego im. dr. Romana Ostrzyckiego przy ul. Szpitalnej 45 do obowiązujących przepisów ochrony przeciwpożarowej wg opracowanej ekspertyzy technicznej		
ZAKRES		
Przeciwpożarowy wyłącznik prądu odcinający dopływ prądu do wszystkich obwodów za wyjątkiem obwodów zasilających instalacje i urządzenia, których funkcjonowanie, jest niezbędne podczas pożaru oraz oprawy awaryjnego oświetlenia ewakuacyjnego po zewnętrznej stronie wyjść ewakuacyjnych" w obiekcie przy ul. Kard. S. Wyszyńskiego 1		
TYTUŁ RYSUNKU		
Instalacja zasilania urządzeń P-poż		
PROJEKTOWAŁ		PODPIS
PROJEKTOWAŁ: mgr inż. Maciej Ławniczak nr upr. WKP/0249/POOE/15		
SPRAWDZIŁ: mgr inż. Benon Przybylski nr upr. GPB.7342-55/98		
Data: 04/2020	Skala1:200	Rysunek nr E/13

LEGENDA

- Przewód ognioodporny, bezhalogenowy NHXH FE180/E90, prowadzony trasą kablową E90 lub mocowany bezpośrednio do ściany/sufitu uchwytami kablowymi E90, odstępy pomiędzy uchwytami nie powinny przekraczać 0,3m
- Wypust zasilający urządzenia P-poż, zasilanie sprzed głównego wyłącznika prądu

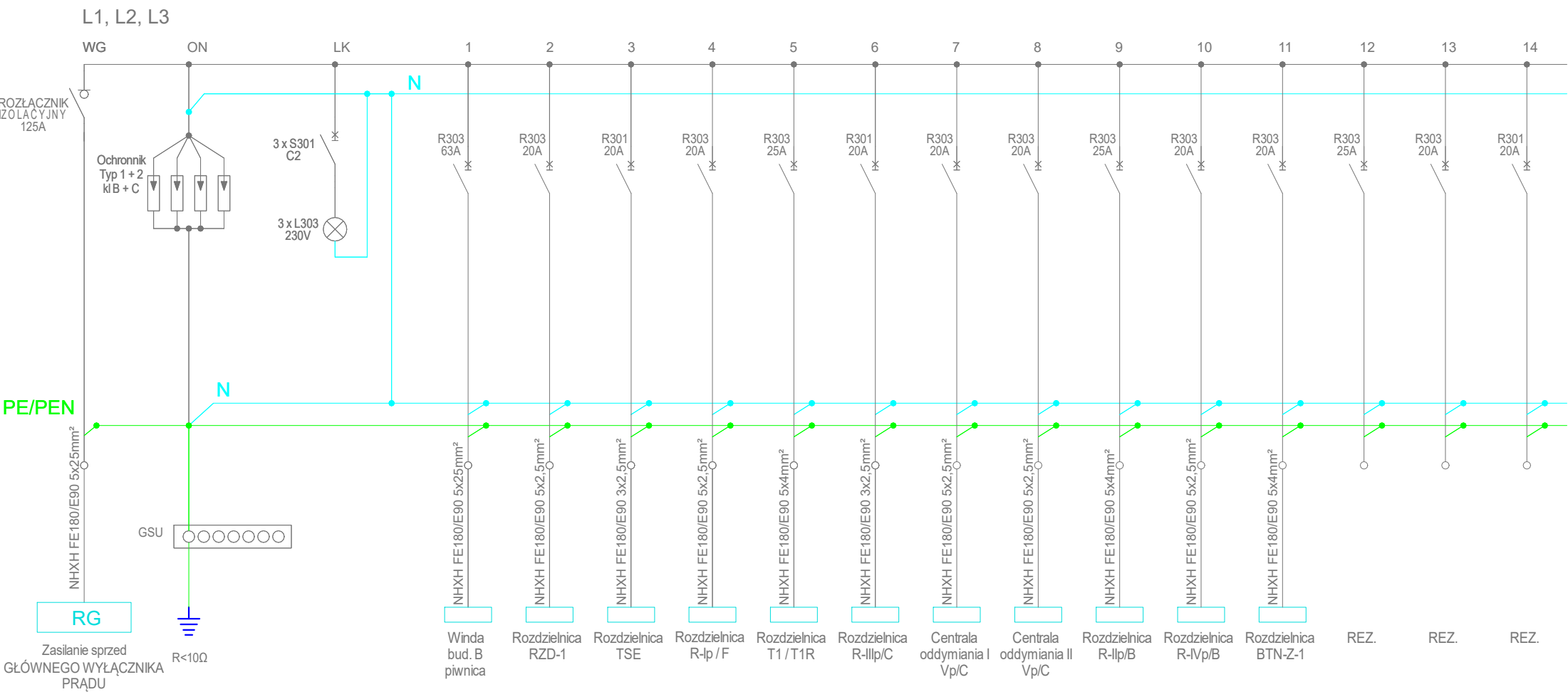
Wojewódzki Szpital Zespolony
im. dr. Romana Ostrzyckiego
w Koninie
Oddział Leczenia Uzależnień
Rzut piętra
Budynek 2



JEDNOSTKA PROJEKTOWA		
Biuro Projektowo-Uługowe "ELIPSO" Andrzej Kulesa 62-510 Konin , 11 listopada 16/1 tel. 781 605 759, 63 240 07 19 kulesa@wp.p www.elipso.com.pl		
INWESTOR		
Wojewódzki Szpital Zespolony w Koninie im, dr. R. Ostrzyckiego, 62-504 Konin , ul. Szpitalna 45		
INWESTYCJA		
Dostosowanie obiektów Wojewódzkiego Szpitala Zespolonego im. dr. Romana Ostrzyckiego przy ul. Szpitalnej 45 do obowiązujących przepisów ochrony przeciwpożarowej wg opracowanej ekspertyzy technicznej		
ZAKRES		
Przeciwpożarowy wyłącznik prądu odcinający dopływ prądu do wszystkich obwodów za wyjątkiem obwodów zasilających instalacje i urządzenia, których funkcjonowanie, jest niezbędne podczas pożaru oraz oprawy awaryjnego oświetlenia ewakuacyjnego po zewnętrznej stronie wyjść ewakuacyjnych" w obiekcie przy ul. Kard. S. Wyszyńskiego 1		
TYTUŁ RYSUNKU		
Instalacja zasilania urządzeń P-poż		
PROJEKTOWAŁ		PODPIS
PROJEKTOWAŁ: mgr inż. Maciej Ławniczak nr upr. WKP/0249/POOE/15		
SPRAWDZIŁ: mgr inż. Benon Przybylski nr upr. GPB.7342-55/98		
Data: 04/2020	Skala:1:200	Rysunek nr E/14

ROZDZIELNICA P-POŻ

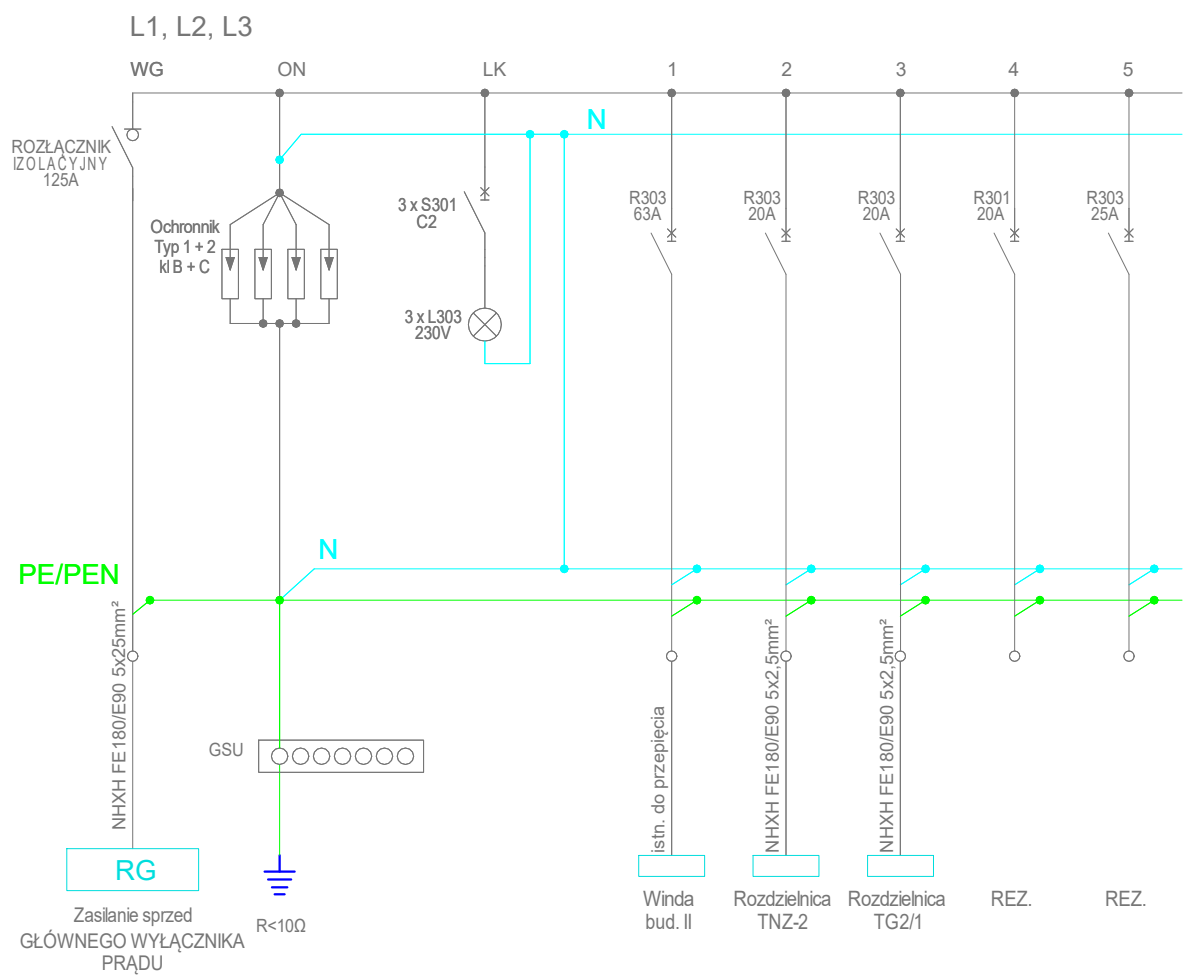
R / P-POŻ



JEDNOSTKA PROJEKTOWA		
Biuro Projektowo-Uługowe "ELIPSO" Andrzej Kulesa		
62-510 Konin , 11 listopada 16/1 tel. 781 605 759, 63 240 07 19 kulesa@wp.p www.elipso.com.pl		
INWESTOR		
Wojewódzki Szpital Zespolony w Koninie im. dr. R. Ostrzyckiego, 62-504 Konin , ul. Szpitalna 45		
INWESTYCJA		
Dostosowanie obiektów Wojewódzkiego Szpitala Zespolonego im. dr. Romana Ostrzyckiego przy ul. Szpitalnej 45 do obowiązujących przepisów ochrony przeciwpożarowej wg opracowanej ekspertyzy technicznej		
ZAKRES		
Przeciwpożarowy wyłącznik prądu odcinający dopływ prądu do wszystkich obwodów za wyjątkiem obwodów zasilających instalacje i urządzenia, których funkcjonowanie, jest niezbędne podczas pożaru oraz oprawy awaryjnego oświetlenia ewakuacyjnego po zewnętrznej stronie wyjść ewakuacyjnych" w obiekcie przy ul. Kard. S. Wyszyńskiego 1		
TYTUŁ RYSUNKU		
Rozdzielnica R/P-POŻ		
PROJEKTOWAŁ		PODPIS
PROJEKTOWAŁ: mgr inż. Maciej Ławniczak nr upr. WKP/0249/POOE/15		
SPRAWDZIŁ: mgr inż. Benon Przybylski nr upr. GPB.7342-55/98		
Data: 04/2020	Skala1:200	Rysunek nr E/15

ROZDZIELNICA P-POŻ

R / P-POŻ



JEDNOSTKA PROJEKTOWA	
Biuro Projektowo-Uługowe "ELIPSO" Andrzej Kulesa 62-510 Konin , 11 listopada 16/1 tel. 781 605 759, 63 240 07 19 kulesa@wp.p www.elipso.com.pl	
INWESTOR	
Wojewódzki Szpital Zespolony w Koninie im, dr. R. Ostrzyckiego, 62-504 Konin , ul. Szpitalna 45	
INWESTYCJA	
Dostosowanie obiektów Wojewódzkiego Szpitala Zespolonego im. dr. Romana Ostrzyckiego przy ul. Szpitalnej 45 do obowiązujących przepisów ochrony przeciwpożarowej wg opracowanej ekspertyzy technicznej	
ZAKRES	
Przeciwpożarowy wyłącznik prądu odcinający dopływ prądu do wszystkich obwodów za wyjątkiem obwodów zasilających instalacje i urządzenia, których funkcjonowanie, jest niezbędne podczas pożaru oraz oprawy awaryjnego oświetlenia ewakuacyjnego po zewnętrznej stronie wyjść ewakuacyjnych" w obiekcie przy ul. Kard. S. Wyszyńskiego 1	
TYTUŁ RYSUNKU	
Rozdzielnica R/P-POŻ - Budynek II	
PROJEKTOWAŁ	PODPIS
PROJEKTOWAŁ: mgr inż. Maciej Ławniczak nr upr. WKP/0249/POOE/15	
SPRAWDZIŁ: mgr inż. Benon Przybylski nr upr. GPB.7342-55/98	
Data: 04/2020	Skala1:200
Rysunek nr E/16	